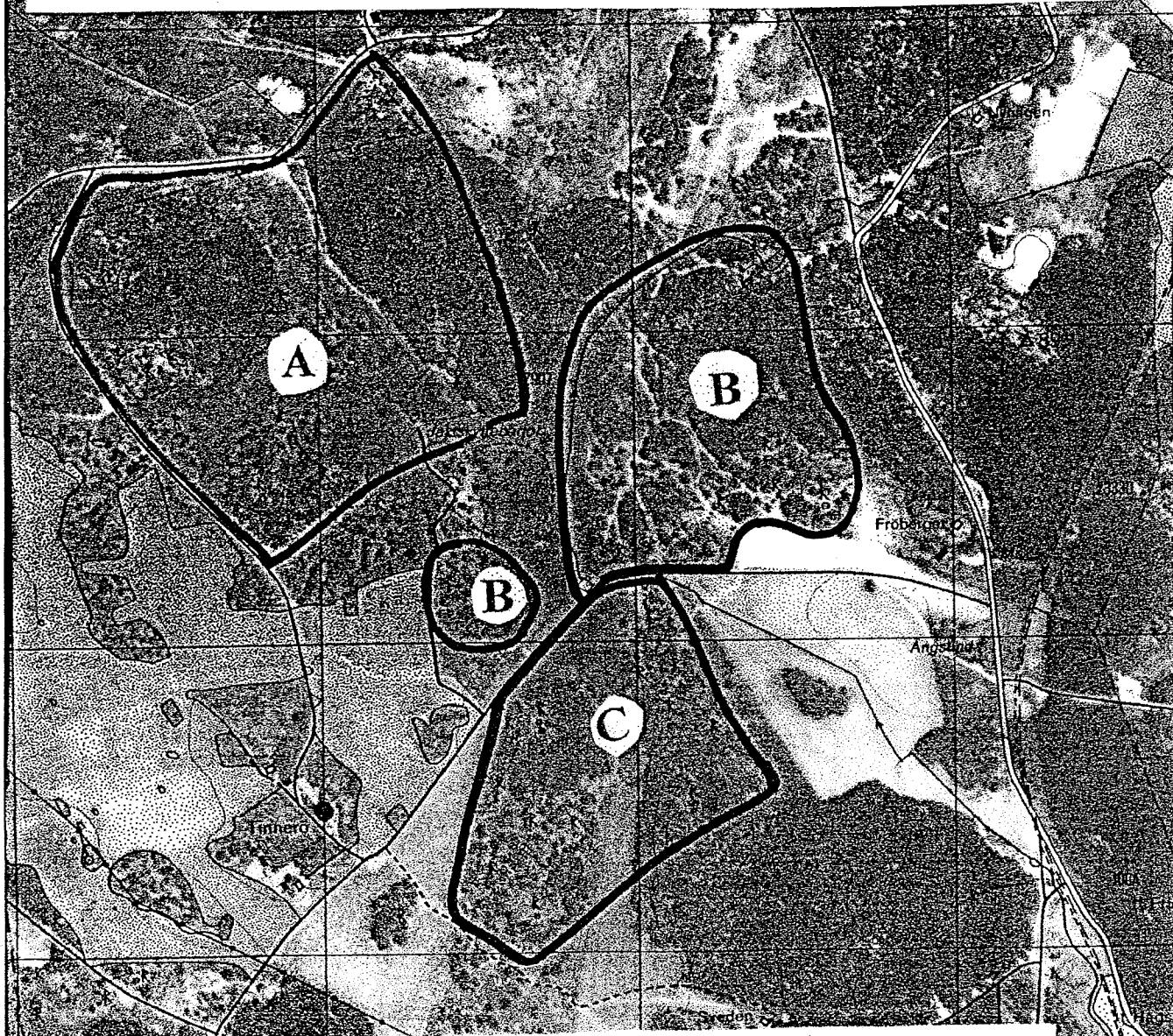


Kärlväxter i tre delområden nära Tinnerö.



en inventering av Östergötlands
Naturalhistoriska Förening utförd våren-
sommaren 1997

Inventeringen av kärlväxter genomfördes i fyra närbelägna områden norr, nordost och öster om Tinnerö gård. (Se framsidans karta)

Område A norr om Tinnerö består av aspdominerad blandskog och ekhagmark. Område B indelades i två mindre delområden. Den västra delen är en ekbevuxen kulle och den större östra delen är en ekhagmark. Område C söder om vägen består av grov ekskog och ekhagmark med ett sankare centralt parti. Detta område hyser ett trettio-tal grövre ekar (med en diameter över 1 m).

Följande inventerare har medverkat:

Område A Magnus Källberg
Alva Larsson
Maria Ledin
Janne Moberg
Torsten Ringström
Inger Söderholtz
Sofi Åström

Område B Janne Andersson
Bo Antberg
Margareta Arfwidsson
Kerstin Dyrshagen
Lennart Ring
Christina Ståhl

Område C Kerstin Bjäresten
Örjan Byström
Dan Lindmark
Anette Lundborg
Björn Ström
Maj Thulin

I område A noterades följande hävdgynnade arter. Blåsuga, stor och liten blåklocka, rödklint, brudbröd, gökärt, prästkrage, korskovall, grönvit nattviol, gullviva, ängsskallra, mandelblom, ängsskära, ängsvädd, skogsklöver, smörbollor och jungfrulin.

Andra arter som kan vara skäl att notera (mindre allmänna) är ormbär, gullpudra, vårärt, vippärt, glansnäva och nickskära.

I område B noterades följande hävdgynnade arter. Blåsuga, kattfot, darrgräs, stor och liten blåklocka, knägräs, brudbröd, revfibbla, gökärt, prästkrage, stagg, bockrot, grönvit nattviol, ormrot, gullviva, ängsskallra, mandelblom, ängsskära, ängsvädd, skogsklöver, smörbollor och jungfrulin.

Andra arter som kan vara skäl att notera (mindre allmänna) är rävsstarr, tuvstarr, trolldruva, svartoxbär, kärrvial, vippärt, glansnäva, vattenblink och vattenveronika.

I område C noterades följande hävdgynnade arter. Blåsuga, darrgräs, stor och liten blåklocka, knägräs, revfibbla, gökärt, prästkrage, stagg, bockrot, ormrot, gullviva, ängsskallra, mandelblom, ängsskära, ängsvädd, skogsklöver, smörbollor, backnejlika och jungfrulin.

Andra arter som kan vara skäl att notera (mindre allmänna) är skavfräken, rävsstarr, Jungfru Marie nycklar, skogsnycklar, storskräppa (hybrid mellan hästskräppa och vattenskräppa), kärrvial, glansnäva och krissla.

I område A påvisades 260 arter, i område B 313 arter och i område C 227 arter. Om man summerar samtliga arter i de tre delområdena blir antalet 380. Våtmarksarterna i anslutning till bäcken i västra kanten av område B ökade artantalet i detta område betydligt.

De följande 7 sidorna är en förteckning över samtliga funna växter.

Malmslätt den 7 januari 1998
Bo Antberg

Latinskt namn	Svenskt namn	Område A	Område B	Område C
<i>Equisetum arvense</i>	Åkerfräken		X	X
<i>Equisetum fluviatile</i>	Sjöfräken		X	X
<i>Equisetum hyemale</i>	Skavfräken			X
<i>Polypodium vulgare</i>	Stensöta	X	X	X
<i>Pteridium aquilinum</i>	Örnbräken	X	X	X
<i>Dryopteris filix-mas</i>	Träjon	X	X	X
<i>Dryopteris carthusiana</i>	Skogsbräken	X	X	X
<i>Thelypteris phegopteris</i>	Hultbräken			X
<i>Gymnocarpium dryopteris</i>	Ekbräken	X		X
<i>Cystopteris fragilis</i>	Stenbräken		X	
<i>Pinus sylvestris</i>	Tall	X	X	X
<i>Picea abies</i>	Gran	X	X	X
<i>Juniperus communis</i>	En	X	X	X
<i>Alisma plantago-aquatica</i>	Svalting	X	X	X
<i>Hydrocharis morsus-ranae</i>	Dyblad		X	
<i>Triglochin palustris</i>	Kärrsälting		X	
<i>Gagea lutea</i>	Vårlök	X	X	X
<i>Gagea minima</i>	Dvärgvårlök	X	X	X
<i>Allium scorodoprasum</i>	Skogslök		X	
<i>Allium oleraceum</i>	Backlök	X	X	X
<i>Allium schoenoprasum</i>	Gräslök		X	
<i>Polygonatum odoratum</i>	Getrams	X	X	
<i>Convallaria majalis</i>	Liljekonvalj	X	X	X
<i>Maianthemum bifolium</i>	Ekorrbär	X		
<i>Paris quadrifolia</i>	Ormbär	X	X	X
<i>Iris pseudacorus</i>	Svärdslilja		X	X
<i>Juncus effusus</i>	Veketåg	X	X	X
<i>Juncus conglomeratus</i>	Knapptåg	X	X	
<i>Juncus filiformis</i>	Trådtåg	X	X	
<i>Juncus bufonius</i>	Vägtåg	X	X	X
<i>Juncus articulatus</i>	Ryltåg	X	X	X
<i>Luzula campestris</i>	Knippfryle	X	X	X
<i>Luzula multiflora</i>	Ängsfryle		X	
<i>Luzula pilosa</i>	Vårfryle	X	X	X
<i>Phragmites australis</i>	Vass		X	
<i>Phalaris arundinacea</i>	Rörflen		X	X
<i>Anthoxanthum odoratum</i>	Vårbrodd	X	X	X
<i>Milium effusum</i>	Hässlebrodd	X	X	X
<i>Phleum pratense</i>	Timotej	X	X	X
<i>Alopecurus geniculatus</i>	Kärrkavle		X	
<i>Alopecurus aequalis</i>	Gulkavle	X	X	
<i>Alopecurus pratensis</i>	Ängskavle	X	X	X
<i>Agrostis stolonifera</i>	Krypven	X	X	
<i>Agrostis capillaris</i>	Rödven	X	X	X
<i>Agrostis canina</i>	Brunven			X
<i>Agrostis vinealis</i>	Bergven		X	X
<i>Calamagrostis arundinacea</i>	Piprör	X	X	
<i>Calamagrostis canescens</i>	Grenrör	X	X	
<i>Deschampsia flexuosa</i>	Kruståtel	X	X	
<i>Deschampsia cespitosa</i>	Tuvståtel	X	X	
<i>Arrhenatherum pratense</i>	Ängshavre	X	X	X
<i>Arrhenatherum pubescens</i>	Luddhavre	X		
<i>Arrhenatherum elatius</i>	Knylhavre	X	X	
<i>Danthonia decumbens</i>	Knägräs		X	X
<i>Melica nutans</i>	Bergsslok	X	X	X

Blad1

Latinskt namn	Svenskt namn	Område A	Område B	Område C
<i>Molinia caerulea</i>	Blåttåtel		X	
<i>Briza media</i>	Darrgräs		X	X
<i>Dactylis glomerata</i>	Hundäxing	X	X	X
<i>Cynosurus cristatus</i>	Kamäxing	X	X	X
<i>Poa annua</i>	Vitgröe	X	X	X
<i>Poa supina</i>	Trampgröe	X		
<i>Poa trivialis</i>	Kärrgröe		X	
<i>Poa pratensis</i>	Ängsgröe	X	X	X
<i>Poa nemoralis</i>	Lundgröe	X	X	X
<i>Poa palustris</i>	Sengröe		X	
<i>Poa compressa</i>	Berggröe	X	X	X
<i>Glyceria fluitans</i>	Mannagräs	X	X	X
<i>Festuca ovina</i>	Fårsvingel	X	X	X
<i>Festuca rubra</i>	Rödsvingel	X	X	
<i>Festuca pratensis</i>	Ängssvingel	X	X	X
<i>Lolium perenne</i>	Eng rajgräs	X	X	
<i>Nardus stricta</i>	Stagg		X	X
<i>Elymus repens</i>	Kvickrot	X	X	
<i>Lemna minor</i>	Andmat	X	X	X
<i>Sparganium erectum</i>	Stor igelknopp	X	X	
<i>Sparganium emersum</i>	Igelknopp		X	
<i>Typha latifolia</i>	Bredkaveldun	X	X	
<i>Scirpus lacustris</i>	Säv		X	
<i>Eleocharis mamillata</i>	Veksäv	X		
<i>Eleocharis palustris</i>	Knappsäv		X	
<i>Eleocharis uniglumis</i>	Agnsäv		X	
<i>Eriophorum latifolium</i>	Gräsull			X
<i>Carex disticha</i>	Plattstarr		X	X
<i>Carex leporina</i>	Harstarr	X	X	X
<i>Carex vulpina</i>	Rävstarr		X	X
<i>Carex spicata</i>	Piggstarr			X
<i>Carex canescens</i>	Gråstarr		X	
<i>Carex caryophyllea</i>	Vårstarr	X		X
<i>Carex pilulifera</i>	Pillerstarr		X	
<i>Carex montana</i>	Lundstarr	X	X	X
<i>Carex vesicaria</i>	Blåsstarr	X	X	
<i>Carex rostrata</i>	Flaskstarr		X	
<i>Carex pallescens</i>	Blekstarr	X	X	X
<i>Carex panicea</i>	Hirsstarr		X	X
<i>Carex flacca</i>	Slankstarr			X
<i>Carex nigra</i>	Hundstarr	X	X	X
<i>Carex elata</i>	Bunkestarr			X
<i>Carex caespitosa</i>	Tuvstarr		X	
<i>Carex acuta</i>	Vasstarr	X	X	X
<i>Dactylorhiza maculata</i> ssp	Jungfru Marie nycklar			X
<i>Dactylorhiza maculata</i> ssp	Skogsnycklar			X
<i>Platanthera chlorantha</i>	Grönvit nattviol	X	X 10 ex	
<i>Populus tremula</i>	Asp	X	X	X
<i>Salix caprea</i>	Sälg	X	X	
<i>Salix aurita</i>	Bindvide		X	X
<i>Salix cineria</i>	Gråvide		X	X
<i>Salix repens</i>	Krypvide		X	
<i>Salix myrsinifolia</i>	Svartvide		X	
<i>Corylus avellana</i>	Hassel	X	X	X
<i>Betula pendula</i>	Vårtbjörk	X	X	X

Latinskt namn	Svenskt namn	Område A	Område B	Område C
<i>Betula pubescens</i>	Glasbjörk	X		
<i>Alnus glutinosa</i>	Klibbal		X	X
<i>Quercus rober</i>	Ek	X	X	X
<i>Ulmus glabra</i>	Alm	X	X	
<i>Urtica dioica</i>	Brännässla	X	X	X
<i>Polygonum viviparum</i>	Ormrot		X	X
<i>Polygonum amphibium</i>	Vattenpilört		X	
<i>Polygonum lapathifolium</i>	Pilört	X	X	X
<i>Polygonum persicaria</i>	Åkerpilört	X		X
<i>Polygonum hydropiper</i>	Bitterpilört	X	X	X
<i>Polygonum aviculare</i>	Trampört	X	X	X
<i>Fallopia convolvulus</i>	Åkerbinda	X	X	
<i>Fallopia dumetorum</i>	Lövbinda	X	X	X
<i>Rumex acetosella</i>	Bergssyra	X	X	X
<i>Rumex acetosella var. tenuifolius</i>	Rödsyra		X	
<i>Rumex acetosa</i>	Ängssyra	X	X	X
<i>Rumex longifolius</i>	Gårdsskräppa	X	X	
<i>Rumex hydrolapathum</i>	Vattenskräppa		X	
<i>Rumex aquaticus x hydrolapathum</i>	Storskräppa			X
<i>Rumex crispus</i>	Krusskräppa	X	X	X
<i>Rumex obtusifolius</i>	Tomtskräppa	X		
<i>Chenopodium polyspermum</i>	Fiskmålla		X	
<i>Chenopodium album</i>	Svinmålla		X	
<i>Atriplex hortensis</i>	Trädgårdsmålla		X	
<i>Silene nutans</i>	Backglim		X	
<i>Lychnis viscaria</i>	Tjärblomster	X	X	X
<i>Lychnis flos-cuculi</i>	Gökblomster	X	X	X
<i>Dianthus deltoides</i>	Backnejlika			X
<i>Stellaria media</i>	Våtarv	X	X	X
<i>Stellaria graminea</i>	Gråstjärnblomma	X	X	X
<i>Stellaria palustris</i>	Kärrstjärnblomma		X	
<i>Stellaria alsine</i>	Källarv			X
<i>Cerastium fontanum</i>	Hönsarv	X	X	X
<i>Cerastium semidecandrum</i>	Vårarv		X	
<i>Moehringia trinervia</i>	Skogsnarv	X	X	X
<i>Arenaria serpyllifolia</i>	Sandnarv		X	
<i>Sagina procumbens</i>	Krypnarv			X
<i>Spergula arvensis</i>	Åkerspärjel		X	
<i>Spergula morisonii</i>	Vårspärjel			X
<i>Scleranthus annuus</i>	Grönkavel	X	X	X
<i>Ranunculus ficaria</i>	Svalört	X	X	X
<i>Ranunculus flammula</i>	Åltranunkel	X	X	
<i>Ranunculus bulbosus</i>	Knölsmörblomma		X	
<i>Ranunculus polyanthemus</i>	Backsmörblomma	X	X	X
<i>Ranunculus repens</i>	Revsmörblomma	X	X	X
<i>Ranunculus acris</i>	Smörblomma	X	X	X
<i>Ranunculus auricomus</i>	Majsmörblomma	X	X	X
<i>Ranunculus scleratus</i>	Tiggarranunkel	X	X	
<i>Ranunculus trichophyllus ssp. flammula</i>	Grodmöja		X	X
<i>Hepatica nobilis</i>	Blåsippa	X	X	X
<i>Anemone nemorosa</i>	Vitsippa	X	X	X
<i>Thalictrum flavum</i>	Ängsruta		X	
<i>Caltha palustris</i>	Kabbleka	X	X	X
<i>Trollius europaeus</i>	Smörbollar	X	X	X
<i>Actaea spicata</i>	Trolldruva		X	

Blad1

Latinskt namn	Svenskt namn	Område A	Område B	Område C
<i>Berberis vulgaris</i>	Berberis	X		
<i>Chelidonium majus</i>	Skelört		X	
<i>Fumaria officinalis</i>	Jordrök		X	
<i>Erysimum cheiranthoides</i> ssp.	Åkerkårel		X	
<i>Arabis thaliana</i>	Backtrav	X	X	X
<i>Arabis hirsuta</i>	Lundtrav		X	
<i>Arabis glabra</i>	Rockentrav	X		
<i>Cardamine pratensis</i>	Ängsbräsma	X	X	X
<i>Barbarea vulgaris</i>	Sommargyllen	X	X	X
<i>Barbarea stricta</i>	Strandgyllen		X	X
<i>Rorippa palustris</i>	Sumpfräne	X	X	
<i>Capsella bursa-pastoris</i>	Lomme	X	X	X
<i>Thlaspi arvense</i>	Penningört	X	X	
<i>Erophila verna</i>	Nagelört	X	X	X
<i>Sedum telephium</i>	Kärleksört	X	X	X
<i>Sedum acre</i>	Gul fetknopp	X	X	X
<i>Sedum album</i>	Liten fetknopp	X	X	X
<i>Saxifraga granulata</i>	Mandelblom	X	X	X
<i>Chrysosplenium alternifolium</i>	Gullpudra	X		
<i>Ribes uva-crispa</i>	Krusbär	X	X	
<i>Ribes alpinum</i>	Måbär	X	X	X
<i>Malus sylvestris</i>	Vildapel	X	X	X
<i>Malus domestica</i>	Apel		X	
<i>Sorbus intermedia</i>	Oxel	X	X	
<i>Sorbus aucuparia</i>	Rönn	X	X	X
<i>Crataegus</i> sp	Hagtorn	X		
<i>Crataegus monogyna</i>	Trubbhagtorn		X	
<i>Crataegus calycina</i> ssp.	Spetshagtorn		X	X
<i>Cotoneaster integerrimus</i>	Oxbär	X	X	X
<i>Cotoneaster niger</i>	Svartoxbär		X	
<i>Prunus spinosa</i>	Slån	X	X	
<i>Prunus avium</i>	Fågelbär	X		
<i>Prunus padus</i>	Hägg	X	X	
<i>Agrimonia eupatoria</i>	Småborre	X	X	
<i>Alchemilla glaucescens</i>	Sammetsdaggekåpa	X	X	
<i>Alchemilla monticola</i>	Betesdaggekåpa		X	X
<i>Alchemilla filicaulis</i>	Späddaggekåpa	X	X	
<i>Alchemilla gracilis</i>	Glansdaggekåpa		X	
<i>Alchemilla subcrenata</i>	Ängsdaggekåpa		X	
<i>Alchemilla glabra</i>	Glatt daggekåpa	X	X	X
<i>Potentilla palustris</i>	Kråkklöver	X	X	
<i>Potentilla argentea</i>	Femfingerört	X	X	X
<i>Potentilla crantzii</i>	Vårfingerört	X		
<i>Potentilla erecta</i>	Blodrot	X	X	X
<i>Potentilla reptans</i>	Revfingerört	X		X
<i>Potentilla anserina</i>	Gåsört	X	X	X
<i>Fragaria vesca</i>	Smultron	X	X	X
<i>Geum rivale</i>	Humleblomster	X	X	X
<i>Geum urbanum</i>	Nejlikrot	X	X	X
<i>Rubus saxatilis</i>	Stenbär	X	X	X
<i>Rubus idaeus</i>	Hallon	X	X	X
<i>Rosa canina</i>	Stenros			X
<i>Rosa dumalis</i>	Nyponros	X	X	X
<i>Rosa villosa</i>	Hartsros	X	X	X
<i>Rosa majalis</i>	Kanelros	X	X	

Latinskt namn	Svenskt namn	Område A	Område B	Område C
Filipendula ulmaria	Älggräs	X	X	X
Filipendula vulgaris	Brudbröd	X	X	
Lathyrus pratensis	Gulvial	X	X	
Lathyrus palustris	Kärrvial		X	X
Lathyrus linifolius	Gökärt	X	X	X
Lathyrus vernus	Vårärt	X		
Lathyrus niger	Vippärt	X	X	
Vicia tetrasperma	Sparvvicker	X		
Vicia hirsuta	Duvvicker	X	X	
Vicia cracca	Kråkvicker	X	X	X
Vicia sepium	Häckvicker	X	X	X
Lotus corniculatus	Käringtand	X	X	X
Medicago lupulina	Humlelusern	X	X	X
Trifolium aureum	Gullklöver		X	
Trifolium hybridum	Alsikeklöver	X	X	
Trifolium repens	Vitklöver	X	X	X
Trifolium medium	Skogsklöver	X	X	X
Trifolium pratense	Rödklöver	X	X	X
Oxalis acetosella	Harsyra	X	X	X
Geranium sanguineum	Blodnäva		X	
Geranium sylvaticum	Midsommarblom	X	X	X
Geranium pusillum	Sparvnäva		X	
Geranium columbinum	Duvnäva		X	
Geranium lucidum	Glansnäva	X	X	X
Geranium robertianum	Stinknäva	X	X	X
Polygala vulgaris	Jungfrulin	X	X	X
Acer platanoides	Lönn	X	X	
Rhamnus catharticus	Getapel	X	X	X
Tilia cordata	Lind	X	X	
Hypericum maculatum	Fyrk johannesört	X	X	X
Hypericum perforatum	Äkta johannesört	X		
Viola hirta	Buskviol		X	X
Viola riviniana	Skogsviol	X	X	X
Viola canina	Ängsviol	X	X	X
Viola tricolor	Styvmorsviol	X	X	
Viola arvensis	Åkerviol	X	X	X
Lythrum salicaria	Fackelblomster		X	X
Peplis portula	Rödlånke		X	
Epilobium angustifolium	Mjölke		X	X
Epilobium montanum	Bergdunört	X	X	
Epilobium ciliatum ssp	Amerikansk dunört	X	X	X
Epilobium palustre	Kärdunört		X	
Anthriscus sylvestris	Hundloka	X	X	X
Anthriscus cerefolium	Dansk körvel	X		
Daucus carota	Morot	X		
Selinum carvifolia	Krussilja	X		
Peucedanum palustre	Kärrsilja	X	X	
Sium latifolium	Vattenmärke		X	X
Pimpinella saxifraga	Bockrot		X	X
Carum carvi	Kummin	X		X
Aegopodium podagraria	Kirskål	X	X	X
Pyrola rotundifolia	Vitpyrola	X		
Monotropa hypopitys	Tallört	X		X
Vaccinium myrtillus	Blåbär	X	X	
Vaccinium vitis-idaea	Lingon		X	

Latinskt namn	Svenskt namn	Område A	Område B	Område C
<i>Calluna vulgaris</i>	Ljung	X		X
<i>Primula veris</i>	Gullviva	X	X	X
<i>Hottonia palustris</i>	Vattenblink		X	
<i>Lysimachia vulgaris</i>	Videört	X	X	X
<i>Fraxinus excelsior</i>	Ask	X		
<i>Galium boreale</i>	Vitmåra	X	X	X
<i>Galium verum</i>	Gulmåra	X	X	X
<i>Galium album</i>	Stormåra	X	X	
<i>Galium uliginosum</i>	Sumpmåra	X	X	X
<i>Galium palustre</i>	Vattenmåra	X	X	X
<i>Galium palustre ssp elongatum</i>	Stor vattenmåra			X
<i>Galium aparine</i>	Snärjmåra	X	X	X
<i>Convolvulus arvensis</i>	Åkervinda	X		
<i>Myosotis scorpioides</i>	Åkta förgätmigej	X	X	X
<i>Myosotis laxa</i>	Sumpförgätmigej		X	X
<i>Myosotis arvensis</i>	Åkerförgätmigej	X	X	X
<i>Myosotis ramosissima</i>	Backförgätmigej	X	X	
<i>Myosotis stricta</i>	Vårförgätmigej		X	
<i>Callitriche palustris</i>	Smållånke		X	
<i>Callitriche platycarpa</i>	Plattlånke	X		
<i>Mentha arvensis</i>	Åkermynta	X	X	X
<i>Lycopus europaeus</i>	Strandklo		X	
<i>Satureja vulgaris</i>	Bergmynta	X	X	X
<i>Glechoma hederacea</i>	Jordreva	X	X	X
<i>Ajuga reptans</i>	Blåsuga	X	X	X
<i>Prunella vulgaris</i>	Brunört	X	X	X
<i>Scutellaria galericulata</i>	Frossört	X	X	
<i>Lamium purpureum</i>	Rödplister	X	X	
<i>Galeopsis tetrahit</i>	Pipdån	X	X	X
<i>Galeopsis bifida</i>	Toppdån	X		
<i>Galeopsis speciosa</i>	Hampdån	X	X	
<i>Galeopsis ladanum</i>	Mjukdån	X	X	
<i>Solanum dulcamara</i>	Besksöta		X	X
<i>Scrophularia nodosa</i>	Flenört	X	X	
<i>Linaria vulgaris</i>	Gulsporre		X	X
<i>Veronica scutellata</i>	Dyveronika	X	X	
<i>Veronica anagallis-aquatica</i>	Vattenveronika		X	
<i>Veronica beccabunga</i>	Bäckveronika			X
<i>Veronica officinalis</i>	Årenpris	X	X	X
<i>Veronica chamaedrys</i>	Teveronika	X	X	X
<i>Veronica hederifolia</i>	Murgrönsveronika	X		
<i>Veronica verna</i>	Vårveronika		X	
<i>Veronica arvensis</i>	Fältveronika	X	X	X
<i>Veronica serpyllifolia</i>	Majveronika	X	X	X
<i>Euphrasia nemorosa</i>	Grå ögontröst		X	
<i>Odontites vulgaris</i>	Rödtoppa			X
<i>Melampyrum pratense</i>	Ängskovall	X	X	X
<i>Melampyrum sylvaticum</i>	Skogskovall	X	X	X
<i>Melampyrum cristatum</i>	Korskovall	X		
<i>Rhinanthus minor</i>	Ängsskallra	X	X	X
<i>Plantago major</i>	Groblad	X	X	X
<i>Plantago media</i>	Rödkämpar	X		X
<i>Plantago lanceolata</i>	Svartkämpar	X	X	
<i>Sambucus racemosa</i>	Druvfläder	X	X	X
<i>Viburnum opulus</i>	Olvon	X	X	

Latinskt namn	Svenskt namn	Område A	Område B	Område C
Lonicera xylosteum	Skogstry	X	X	X
Linnea borealis	Linnea	X		
Valeriana officinalis	Läkevänderot		X	
Valeriana sambucifolia	Flädervänderot			X
Succisa pratensis	Ängsvädd	X	X	X
Knautia arvensis	Åkervädd	X	X	X
Campanula trachelium	Nässelklocka	X	X	X
Campanula persicifolia	Stor blåklocka	X	X	X
Campanula rotundifolia	Liten blåklocka	X	X	X
Arctium tomentosum	Ullig kardborre	X		
Carduus crispus	Krustistel			X
Cirsium vulgare	Vägtistel	X	X	X
Cirsium palustre	Kärtistel	X	X	X
Cirsium arvense	Åkertistel	X	X	X
Serratula tinctoria	Ängsskära	X	X	X
Centaurea jacea	Rödklint	X		
Bidens cernua	Nickskära	X		
Bidens tripartita	Brunskära	X	X	
Achillea millefolium	Röllika	X	X	X
Achillea ptarmica	Nysört			X
Matricaria maritima	Baldersbrå	X	X	X
Chamomilla suaveolens	Gatkamomill	X	X	X
Leucanthemum vulgare	Prästkrage	X	X	X
Tanacetum vulgare	Renfana	X		
Artemisia vulgaris	Gråbo	X	X	X
Senecio vulgaris	Korsört	X	X	X
Senecio sylvaticus	Bergkorsört	X	X	X
Senecio viscosus	Klibbkorsört		X	
Tussilago farfara	Hästhov	X	X	X
Antennaria dioica	Kattfot		X	
Gnaphalium sylvaticum	Skogsnoppa		X	X
Gnaphalium uliginosum	Sumpnoppa	X	X	
Inula salicina	Krissla			X
Solidago virgaurea	Gullris	X	X	
Solidago gigantea	Höstgullris			X
Bellis perennis	Tusensköna			X
Tragopogon pratensis	Ängshaverrot	X		X
Scorzonera humilis	Svinrot	X	X	X
Taracum gr Vulgaria	Ogräsmaskrosor	X	X	X
Leontodon autumnalis	Höstfibbla	X	X	X
Hypochoeris maculata	Slåtterfibbla	X		
Hieracium pilosella	Gråfibbla	X	X	X
Hieracium peleterianum	Mattfibbla		X	
Hieracium auricula	Revfibbla		X	X
Hieracium gr Sylvaticiformia	Skogsfibblor		X	X
Hieracium gr Vulgatiformia	Hagfibblor	X	X	X
Sonchus asper	Svinmolke	X	X	
Lactuca muralis	Skogssallat	X	X	X
Lactuca serriola	Taggsallat			
Lapsana communis	Harkål	X	X	X