

Heda, Ugglebo & Drabbisdal

Närnatur mellan Ljungsbro och Berg med hagmarker och lövskogsdungar. Porlande källor, rikligt med fornlämningar och ett gammalt kalktuffbrott gör området till något alldeles extra.

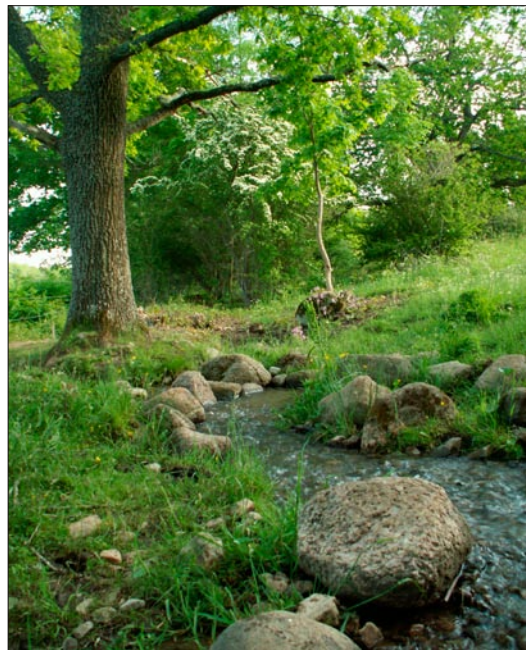


Foto Dennis Jonason

Källa i Ugglebohagen.

På ömse sidor om Göta kanal ligger hagmarker med rikligt med fornlämningar i form av gravar och boplatser från brons- och järnåldern, liksom spår av senare odling. **Heda betesmark**, nära Brunnbyområdet väster om kanalen, kännetecknas av en mosaik av öppna gräsytor, buskage och trädgångar. Törnsångare och näktergal trivs i snåren och trastar och sidensvansar hittar gott om hagtorn, nypon och andra bär under hösten. Floran är sammantaget artrik, inte minst på torrbackarna på de gamla gravarna. Via en av slussarna kan du passera kanalen.

I **Ugglebohagen** på motsatta sidan av kanalen finns flera källor med rikligt flöde. De ligger i slutningen i östra kanten av hagen. Vatten som sipprat ner genom jord och kalksten i marken har här mött ett tätare skikt av alunskiffer och tvingas därför åt sidan och fram i markytan. Vattenflödet förmodas ha ökat genom läckage från Göta kanal.

I det nordostligaste hörnet, i en tät lövdunge, finns intressanta spår av ett gammalt källflöde, nämligen kalktuff. Det är en porös kalkutfällning som kan bildas när kalkhaltigt grundvatten springer fram i markytan. Bildningen skedde under tiden närmast efter isavsmältningen. Trots att man brutit det mesta av kalktuffen är området skyddat som naturminne. Direkt norr om dungen ligger en fin kalkfuktäng där du kan hitta orkidéerna kärrknipprot och tvåblad.

Vid Stjärnorpsvägen och **Drabbisdal** i öster ligger en skogsdunge med vackra gamla ekar och rikligt av yngre ask och alm. På ekarna har noterats nio sällsynta lavar och svampar, bland annat gameleklav och oxtungsvamp. Området bedöms vara ett av de värdefullaste i den norra delen av kommunen. En vältrampad stig från Stjärnorpsvägen förbinder skogsdungen med hagmarkerna kring kanalen. På vägen passerar du Blackbäcken via en spång.

För att starta i Heda betesmark: Sväng höger in på Hedagatan, strax före akvedukten i Ljungsbro. Före vändplanen finns parkeringsplatser längs vägen. Följ sedan gång- och cykelvägen till närmaste stängselpassage. Du hittar också ingångar från kanalen. Med buss kan du med fördel börja i Drabbisdal. Stanna vid hållplatsen "Hagvägen" längs Stjärnorpsvägen.

Gemensam karta för: 8 Motalaströms ravin
9 Kungsbro
10 Heda, Ugglebo och Drabbisdal

