



Foto Jan Malmqvist/Nordus

*Gammelekar i hagmarken vid Ringetorp.*

## 42 Ringetorp

*Fältgentiana, trumgräshoppa och ekspik. Vid Ringetorp ligger en av Eklandskapets allra värdefullaste hagmarker.*

Kraftfulla ekar, berghällar och stora stenblock bildar en vacker, lite grov-huggen landskapskomposition. De blockrika moränkullarna med ek och hassel omges av lägre öppna partier. På kullarna finns för Eklandskapet förhållandevis mager betesmark som inte gödslats och floran är därför mycket artrik. I de magraste delarna växer ljung och kattfot, liksom gräsen stagg och knägräs. Det är här du kan hitta den ovanliga fältgentianan.

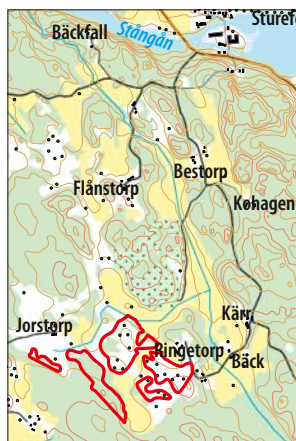


Foto Bengt Eklöv

*Fältgentiana*

Magra solbelysta backar är också trumgräshoppans hem, en sällsynt art som är känslig för igenväxning. Trumgräshoppan är nästan osynlig när den sitter stilla, men i flykten avslöjar den sig genom röda flygvingar och ett smattrande ljud. En annan sällsynthet, dårgräsfjärilen, trivs bättre i halvkuggiga delar i hagens utkanter. Med i skaran av exklusiva arter är laven ekspik, som växer på barken av grova ekar.

Letar man sig bort till lövskogspartierna mot Jorstorp hittar man igenväxande marker med bland annat ek och björk. Det är gott om död ved och här trivs rödhalsad svartbagge, en ovanlig skalbagge som lever i tickor på döda björkar.



Från Sturefors samhälle kör mot Grebo. Sväng höger mot Risnäs efter ett par kilometer, just efter Stångån. Fortsätt sedan mot Ringetorp. Parkera exempelvis vid en jätteeck till höger innan gården.