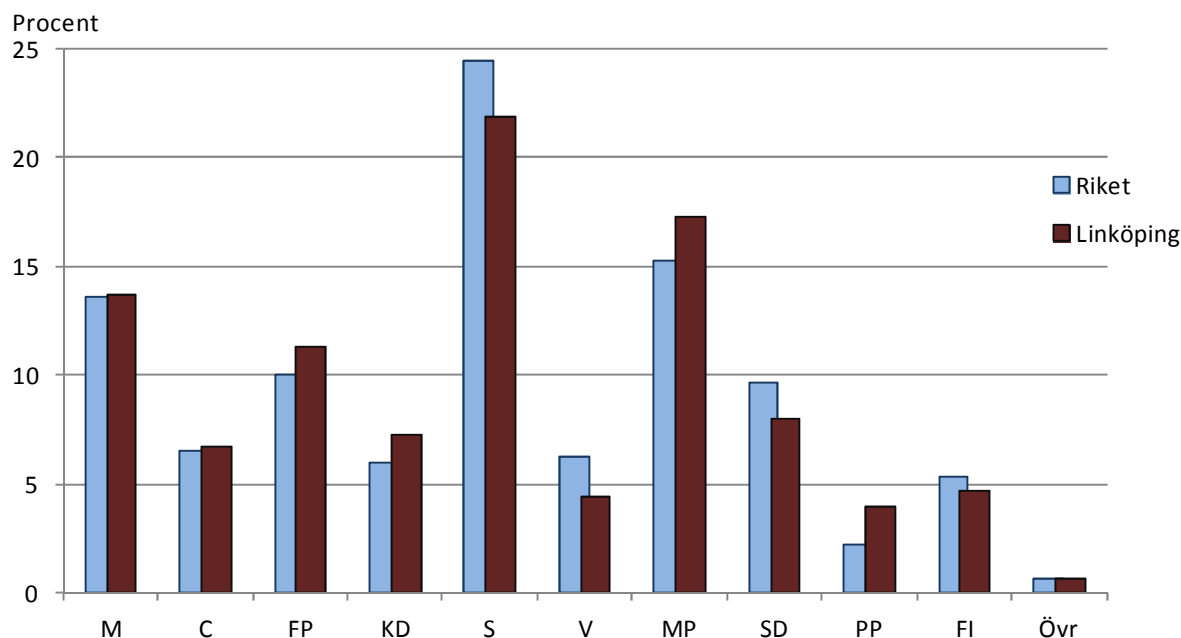


### Valnattsresultat för valet till Europaparlamentet den 25 maj 2014

- Valdeltagande i EU-valet ökade med 4,4 procentenheter till 53,8 procent.
- Socialdemokraterna erhöll med 13 483 röster flest röster i Linköpings kommun.
- Sverigedemokraterna ökade med 3 740 röster mellan 2009 och 2014.
- Piratpartiet minskade med 2 557 röster mellan 2009 och 2014.
- Valdeltagande var högst i Berga 5 (norra Vidingsjö) med 71,3 procent. Valdeltagandet ökade i 87 valdistrikt och minskade i sex valdistrikt.
- Lägst valdeltagande var det i Skäggetorp 1 med 33,7 procent.

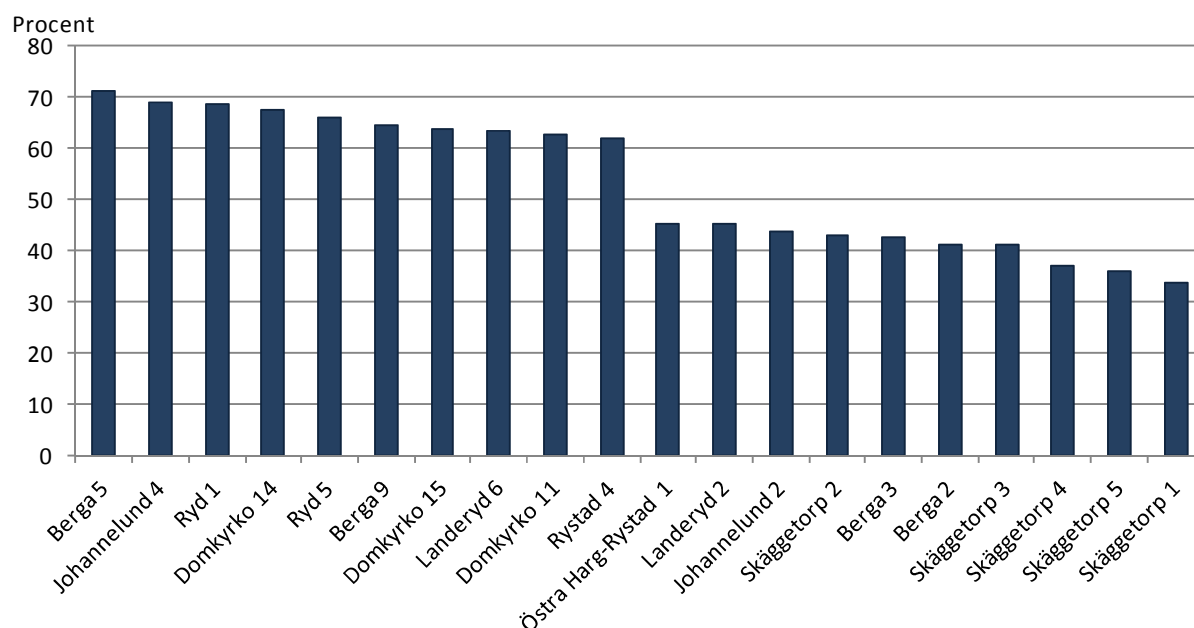
#### Andel röstande efter parti i riket och i Linköping vid EU-valet 2014



I EU-valet 2014 blev socialdemokraterna största parti med 21,9 procent av rösterna i Linköpings kommun. Närmast därefter följde miljöpartiet med 17,3 procent av rösterna. Jämfört med valresultatet i riket var det miljöpartiet och piratpartiet som hade relativt bättre resultat i Linköping, medan i första hand socialdemokraterna och vänsterpartiet hade ett sämre resultat.

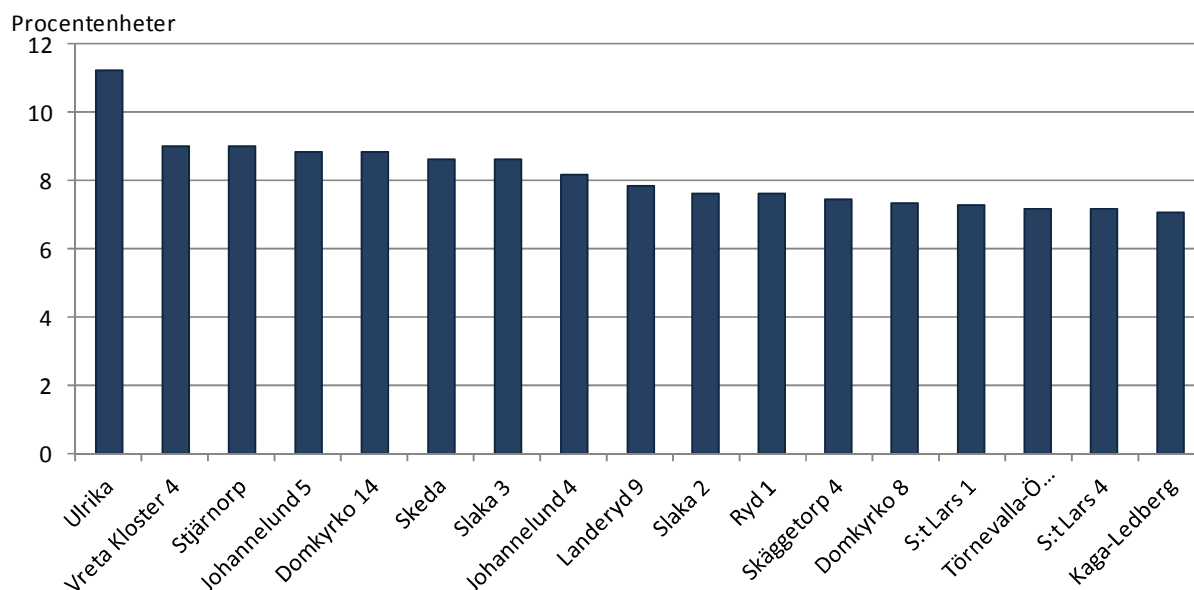


## Valdistrikt med högst respektive lägst valdeltagande vid EU-valet 2014



Högst valdeltagande vid EU-valet 2014 var det Berga 5, Johannelund 4 och Ryd 1. Lägst valdeltagande var det i Skäggetorp 1, Skäggetorp 5 och Skäggetorp 4. Intressant att notera är att Ryd 5 där 66 procent av de röstberättigade var förstagsångsväljare var det valdistrikt som hade det femte högsta valdeltagandet i kommunen. Ryd 5 var också det enda valdistrikt som hade högre valdeltagande vid EU-valet 2014 än vid valet till kommunfullmäktige 2010.

## Valdistrikt med störst förändring av valdeltagandet mellan EU-valen 2009 och 2014

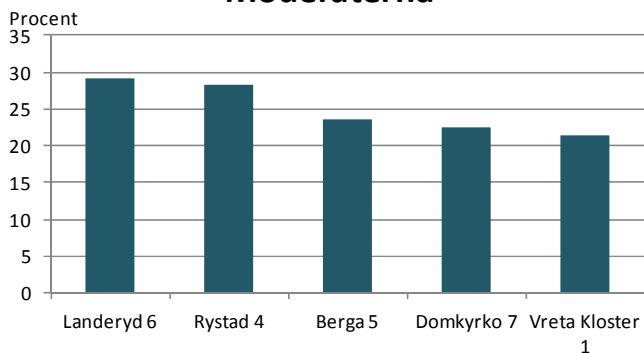


87 av kommunens valdistrikt hade ett högre valdeltagande 2014 än 2009, medan sex valdistrikt hade ett lägre valdeltagande än för fem år sedan. Jämfört med 2009 hade två nya valdistrikt kommit till, vilket innebär att det totalt finns 95 valdistrikt i Linköpings kommun. Ökningen var störst i Ulrika, närmast före Vreta Kloster 4 och Stjärnorp. De sex valdistrikt där valdeltagandet minskade var Vist 2, Berga 3, Domkyrko 17, Sjögestad, Västerlösa-Björkeberg och Berga 9.

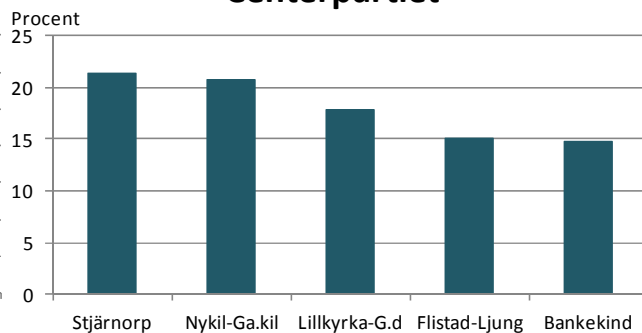
# Bästa valdistrikt för respektive parti vid EU-valet 2014

OBS! Olika skala i de olika diagrammen.

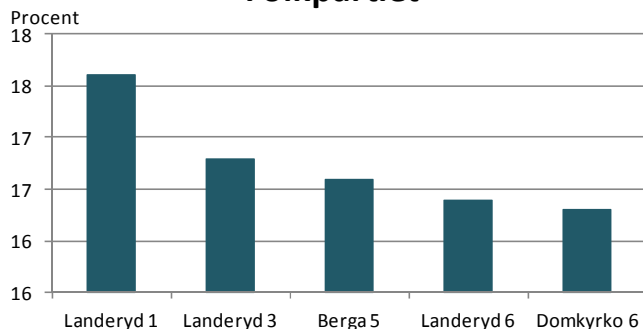
## Moderaterna



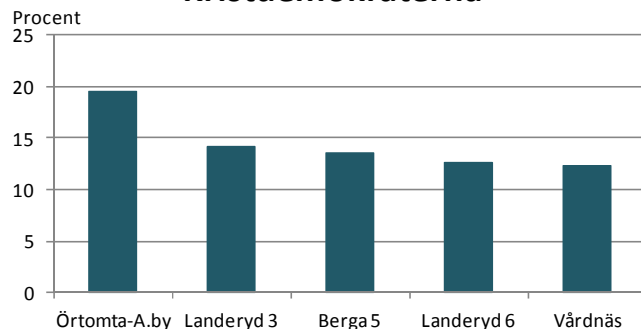
## Centerpartiet



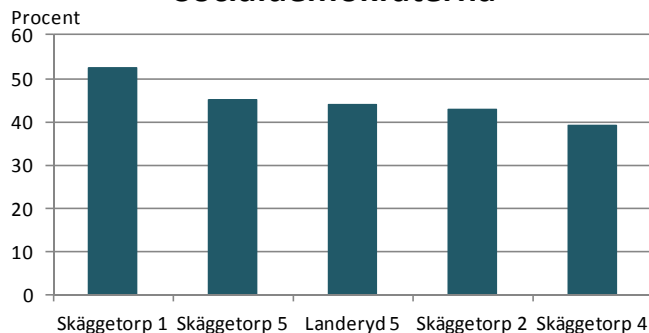
## Folkpartiet



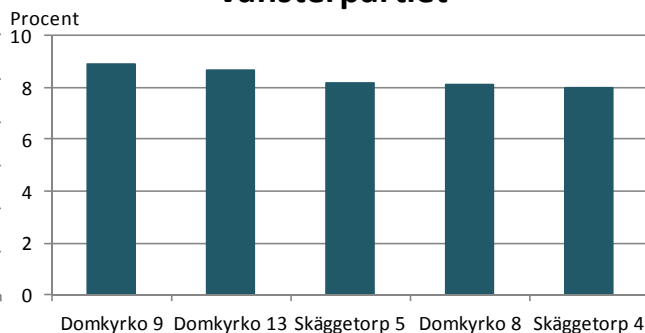
## Kristdemokraterna



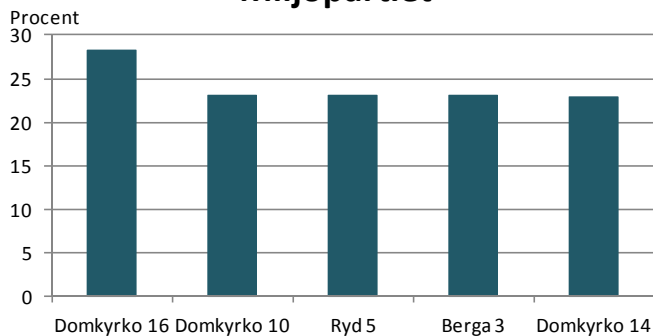
## Socialdemokraterna



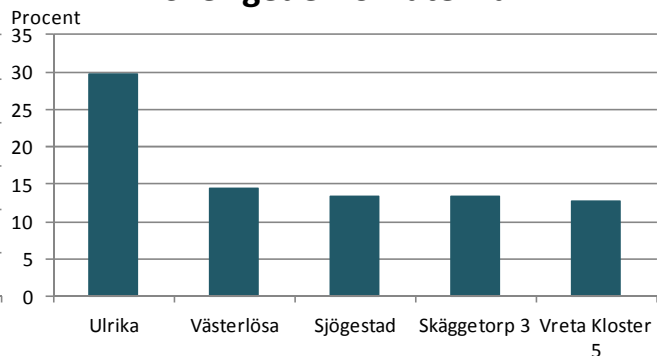
## Vänsterpartiet



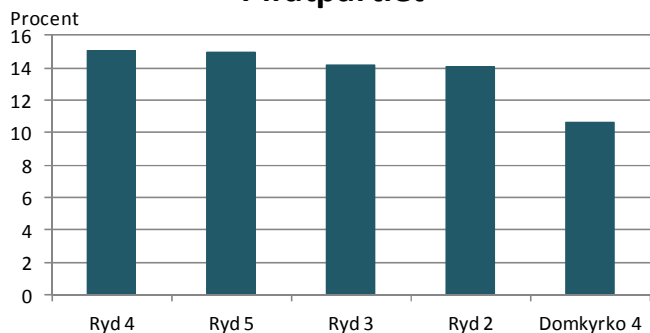
## Miljöpartiet



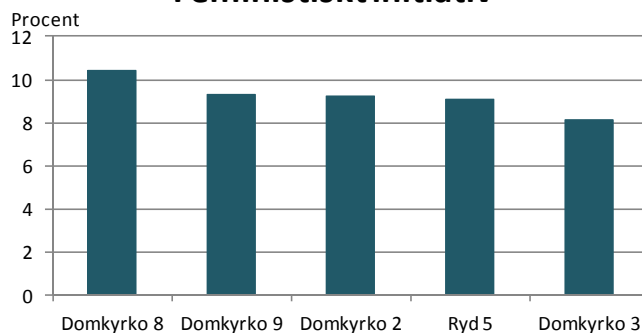
## Sverigedemokraterna



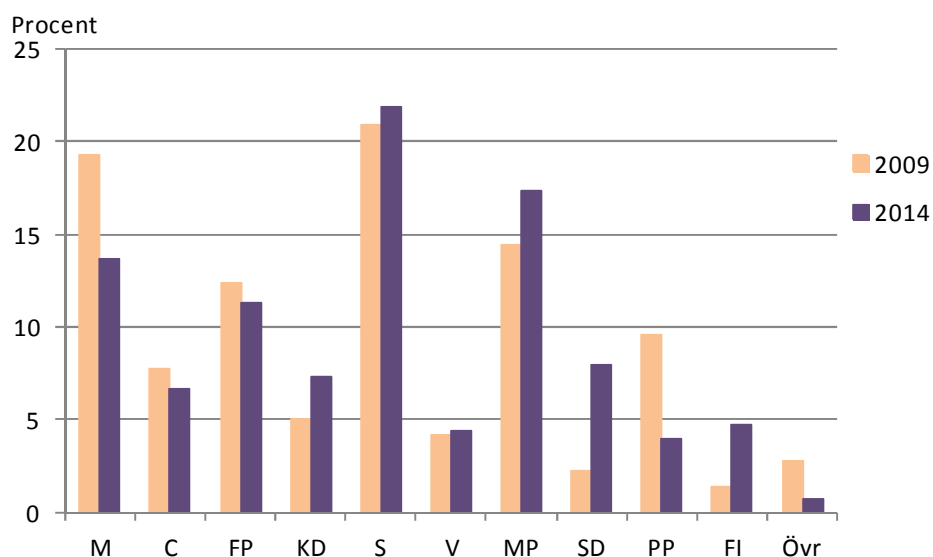
## Piratpartiet



## Feministiskt initiativ



## Andel röstande efter parti vid EU-valet i Linköping 2009 och 2014



Procentuellt ökade andelen röster mellan 2009 och 2014 mest för Sverigedemokraterna, Feministiskt initiativ och Miljöpartiet. De största minskningarna visas för piratpartiet och moderaterna.

### Mer information om EU-valet 2014 finns på följande webbadress

<http://app.linkoping.se/statdok/explorer/EUvalet2014/index.html#story=0>

Förutom jämförelse mellan valen 2009 och 2014 finns det via ovanstående länk även möjlighet att studera om det finns samband mellan valresultatet och olika socioekonomiska faktorer, som exempelvis förvärvsinkomst, arbetslöshet, utbildningsnivå och andel förvärsarbetande.

## Valdeltagande 2014 och förvärvsinkomst efter valdistrikt

