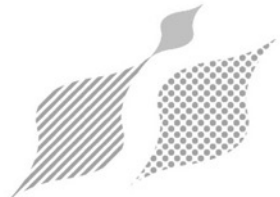


Linköpings kommuns organisation

Uppdaterad: 2019-04-23



Linköpings kommun

Kommunfullmäktige
Utskott för medborgardialog (7 stycken)

Revisionen

Anställnings-
myndighet

Kommunstyrelsen
Kommunstyrelsens beredning
Kommunstyrelsens strategiska utskott

Valnämnden

Kommunledningsförvaltningen

Verksamhetsstöd och service

Arbetsmarknadsnämnden

Leanlink

Barn- och ungdomsnämnden

Utbildningsförvaltningen

Bildningsnämnden

Kultur- och fritidsförvaltningen

Bygg- och miljönämnden

Miljö- och samhällsbyggnadsförvaltningen

Kultur- och fritidsnämnden

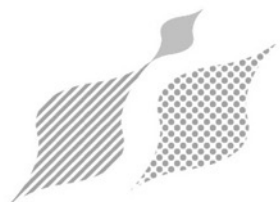
Social- och omsorgsförvaltningen

Samhällsbyggnadsnämnden

Social- och omsorgsnämnden

Äldrenämnden

Överförmyndarnämnden



Politisk organisation, nämnder

Kommunfullmäktige – Lars Vikinge (C)
Utskott för medborgardialog (7 stycken)

Revisionen
Gunnell Öman Genrebäck (S)

Kommunstyrelsen – Niklas Borg (M)
Kommunstyrelsens beredning | Kommunstyrelsens strategiska utskott

Valnämnden
Stefan Erikson (M)

Krisledningsnämnden
Niklas Borg (M)

Sektor

Samhällsplanering

Kommunalförvaltningsmajoritet
Kommunalförvaltning minoritet

Samhällsbyggnadsnämnden
Muharrem Demirok (C)

Bygg- och miljönämnden
Stefan Erikson (M)

Sektor

Utbildning, arbetsmarknad & integration

Kommunalförvaltningsmajoritet
Kommunalförvaltning minoritet

Barn- och ungdomsnämnden
Erik Östman (M)

Bildningsnämnden
Åsa Wennergren (L)

Arbetsmarknadsnämnden
Fredrik Lundén (M)

Kultur- och fritidsnämnden
Gustaf Appelberg (L)

Sektor

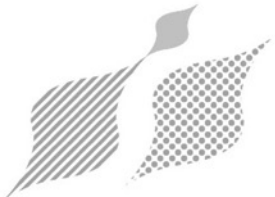
Välfärd och socialpolitik

Kommunalförvaltningsmajoritet
Kommunalförvaltning minoritet

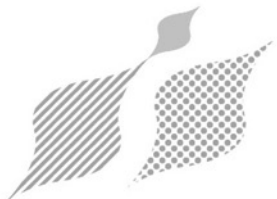
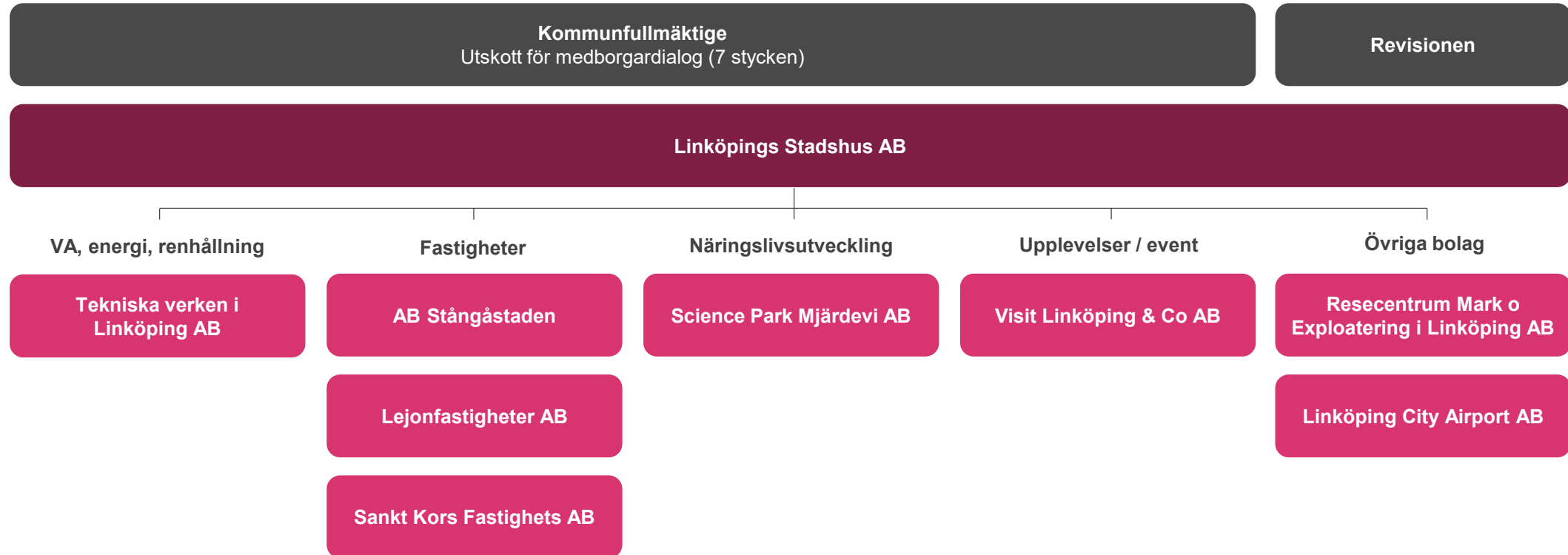
Social- och omsorgsnämnden
Annika Krutzén (M)

Äldrenämnden
Liselotte Fager (KD)

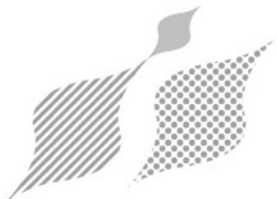
Överförmyndarnämnden
Gustaf Appelberg (L)



Politisk organisation, bolag



Nämnder och förvaltningar 2019



Kommunkoncernen

Kommunfullmäktige

Verksamhet i nämnd- / förvaltningsform

Kommunstyrelsen

Kommundirektör

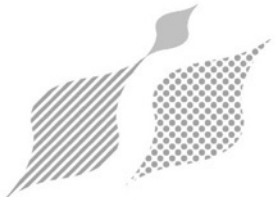
Kommunala nämnder
och förvaltningar

Verksamhet i bolagsform

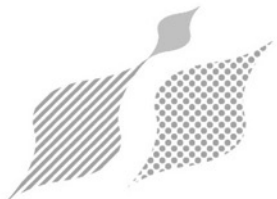
Linköping Stadshus AB
(moderbolag)

Vd Linköping Stadshus AB

Kommunala bolag



Kommunledning



Kommunledningsförvaltningen

Styrning, ledning och uppsikt

Kommundirektör / förvaltningschef
Paul Håkansson

Förvaltningschefer

Planeringsstaben
Biträdande
kommundirektör
Mikael Borin

**Analys och
utredning**
Joakim Kärnborg

Hållbarhet
Linda Malmén

Digitaliseringsstaben
Digitaliseringsdirektör
Jakob Algulin

**Digitalisering och
IT-styrning**
Vakant

Ekonomistaben
Ekonomidirektör
Peder Brandt

Ekonomistyrning
Birgitta Hammar

**Finans och
ägarstyrning**
Hans Asplund

HR-staben
HR-direktör
Sonja Erlandsson

Arbetsgivarpolitik
Kjell Thun

Förhandling
Johan Nyhammar

**Kommunikations-
staben**
Kommunikationsdirektör
Maria Ottosson

**Planerad
kommunikation**
Johanna Gerhardsson

Nyheter och media
Fredrik Kliman

**Näringsliv och
tillväxststaben**
Näringslivsdirektör
Pia Carlgren

Näringslivsutveckling
Erik Åqvist

Företagsservice
Anna Boholm

Administrativa staben
Stabschef
Maria Kreese

Kommunkansli
Frida Törnqvist

Administrativt stöd
Lena Fristedt

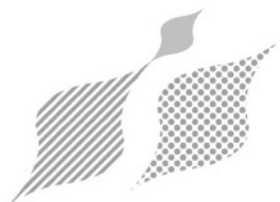
Ekonomistöd
Heléne Tibblin Adlers

HR-stöd
Lotta Larsson

Säkerhet
Johan Edvardsson

Juridik
Jenny Björkholm

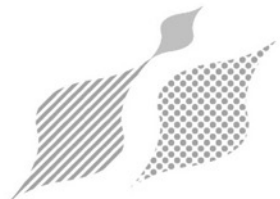
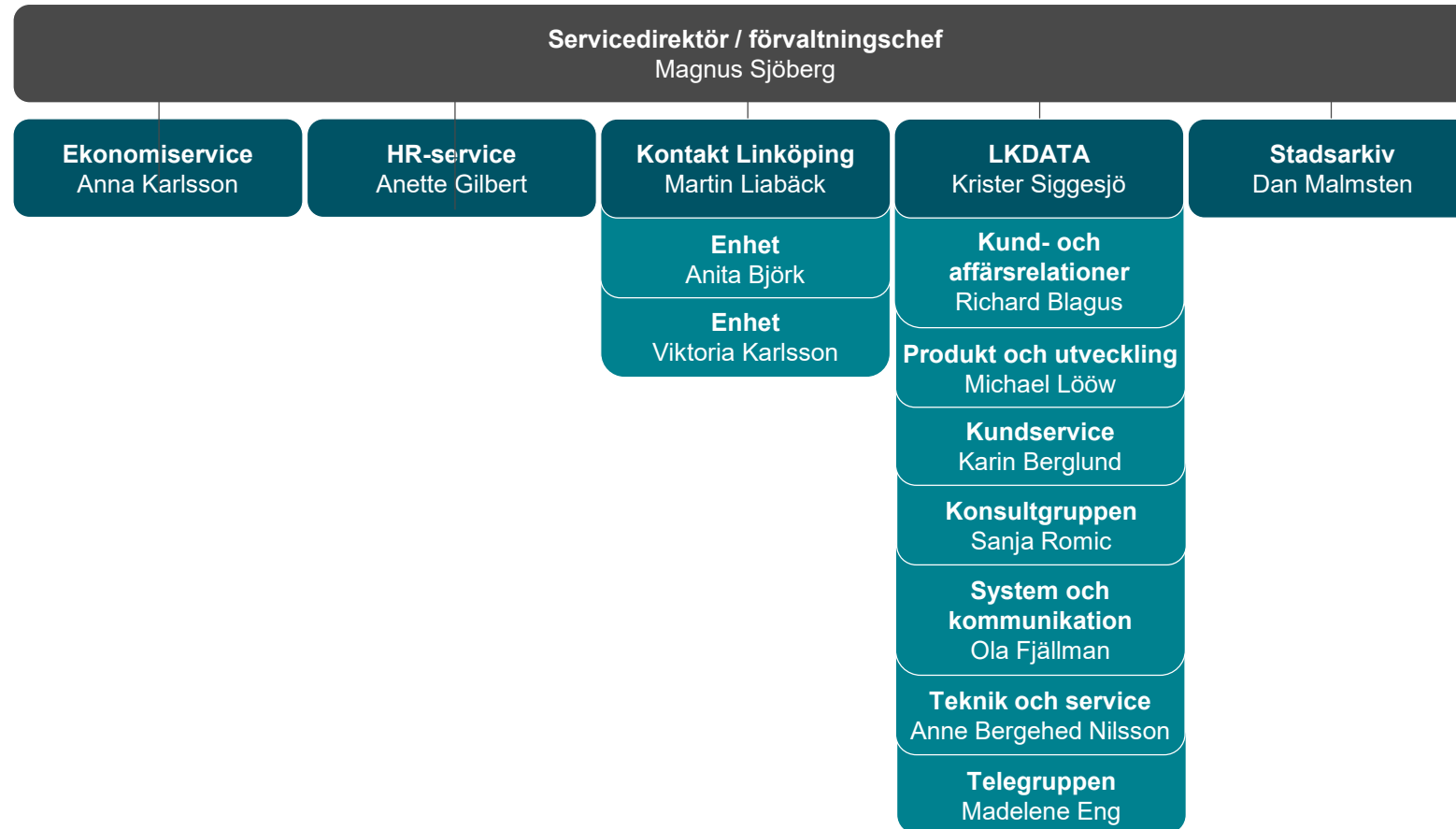
Överförmyndare
Petra Hallqvist



Linköping
Där idéer blir verklighet

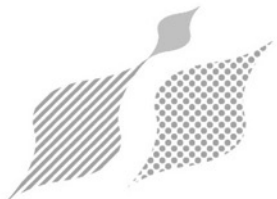
Verksamhetsstöd och service

Kommunövergripande servicelösningar

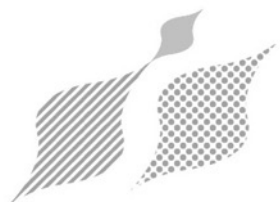


Leanlink

Tjänster riktade mot medborgare



Utbildningsförvaltningen



Kultur- och fritidsförvaltningen

Kultur- och fritidsdirektör / förvaltningschef
Karin Olanders

Biträdande
Kultur- och
fritidsdirektör
Christin Ericsson

Linköpings
stadsbibliotek
Marie Sääf

Huvudbibliotek

Närbibliotek

Kulturskolan
Anders Johansson

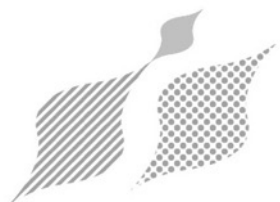
Friluftsmuseet
Gamla Linköping
Tina Karlsson From

Konstenheten
Lars-Ove Östensson

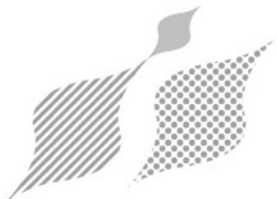
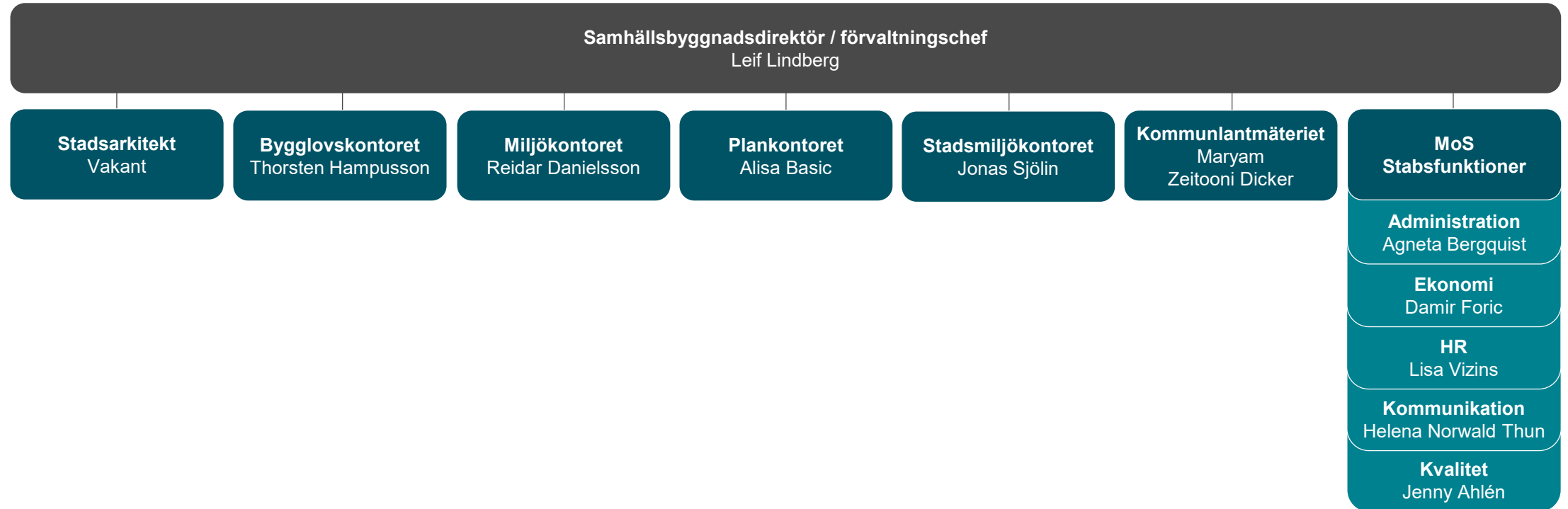
Kulturscener &
ungdom
Mårten Hafström

Anläggningsdrift &
lokalbokning
Andreas Hagström

Gemensam
förvaltnings-
administration



Miljö- och samhällsbyggnadsförvaltningen



Social- och omsorgsförvaltningen

Social- och omsorgsdirektör
Linda Ljungqvist

**Avdelningen för
försörjningsinsatser**
Laila Hämäläinen

**Individ- och familje-
omsorg avdelning 1**
Tina Andersson

**Individ- och familje-
omsorg avdelning 2**
Ulla Salmela-Trosell

**Avdelningen för äldre
och funktionsnedsatta**
Lena Brüde

**Kvalitet och
utvärdering**
Susanna Lundstedt

**Strategisk
verksamhetsutveckling**
Lisa Nylund Kindefors

**Gemensam
förvaltnings-
administration**

