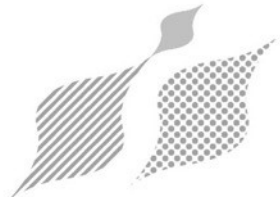


Linköpings kommuns organisation

Uppdaterad: 2019-06-17



Linköpings kommun

Kommunfullmäktige
Utskott för medborgardialog (7 stycken)

Revisionen

Anställnings-
myndighet

Kommunstyrelsen
Kommunstyrelsens beredning
Kommunstyrelsens strategiska utskott

Valnämnden

Kommunledningsförvaltningen

Verksamhetsstöd och service

Arbetsmarknadsnämnden

Leanlink

Barn- och ungdomsnämnden

Utbildningsförvaltningen

Bildningsnämnden

Kultur- och fritidsförvaltningen

Bygg- och miljönämnden

Miljö- och samhällsbyggnadsförvaltningen

Kultur- och fritidsnämnden

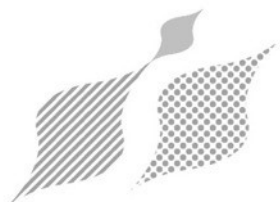
Social- och omsorgsförvaltningen

Samhällsbyggnadsnämnden

Social- och omsorgsnämnden

Äldrenämnden

Överförmyndarnämnden



Politisk organisation, nämnder

Kommunfullmäktige – Lars Vikinge (C)
Utskott för medborgardialog (7 stycken)

Revisionen
Gunnell Öman Genrebäck (S)

Kommunstyrelsen – Niklas Borg (M)
Kommunstyrelsens beredning | Kommunstyrelsens strategiska utskott

Valnämnden
Stefan Erikson (M)

Krisledningsnämnden
Niklas Borg (M)

Sektor
Samhällsplanering
Kommunalförvaltningsmajoritet
Kommunalförvaltningminoritet

Samhällsbyggnadsnämnden
Muharrem Demirok (C)

Bygg- och miljönämnden
Stefan Erikson (M)

Sektor
Utbildning, arbetsmarknad & integration
Kommunalförvaltningsmajoritet
Kommunalförvaltningminoritet

Barn- och ungdomsnämnden
Erik Östman (M)

Bildningsnämnden
Åsa Wennergren (L)

Arbetsmarknadsnämnden
Fredrik Lundén (M)

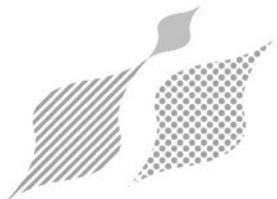
Kultur- och fritidsnämnden
Gustaf Appelberg (L)

Sektor
Välfärd och socialpolitik
Kommunalförvaltningsmajoritet
Kommunalförvaltningminoritet

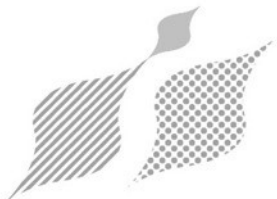
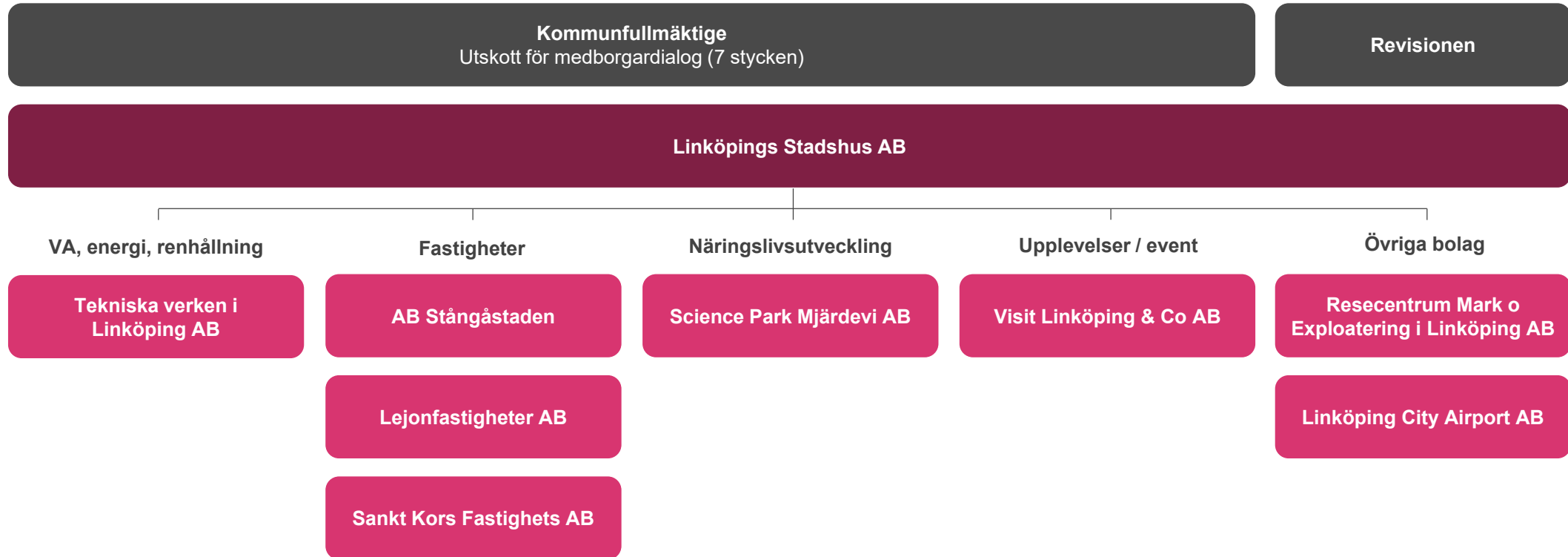
Social- och omsorgsnämnden
Annika Krutzén (M)

Äldrenämnden
Liselotte Fager (KD)

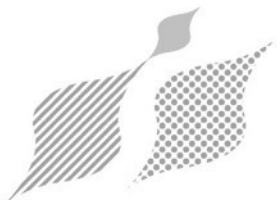
Överförmyndarnämnden
Gustaf Appelberg (L)



Politisk organisation, bolag



Nämnder och förvaltningar 2019



Kommunkoncernen

Kommunfullmäktige

Verksamhet i nämnd- / förvaltningsform

Kommunstyrelsen

Kommundirektör

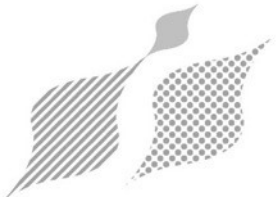
Kommunala nämnder
och förvaltningar

Verksamhet i bolagsform

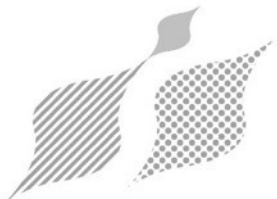
Linköping Stadshus AB
(moderbolag)

Vd Linköping Stadshus AB

Kommunala bolag



Kommunledning



Kommunledningsförvaltningen

Styrning, ledning och uppsikt

Kommandirektör / förvaltningschef
Paul Håkansson

Förvaltningschefer

Planeringsstaben

Biträdande
kommundirektör
Mikael Borin

**Analys och
utredning**
Joakim Kärnborg

Hållbarhet
Linda Malmén

Digitaliseringsstaben

Digitaliseringsdirektör
Jakob Algulin

**Digitalisering och
IT-styrning**
Vakant

Ekonomistaben

Ekonomidirektör
Peder Brandt

Ekonomistyrning
Birgitta Hammar

**Finans och
ägarstyrning**
Hans Asplund

HR-staben

HR-direktör
Sonja Erlandsson

Arbetsgivarpolitik
Kjell Thun

Förhandling
Johan Nyhammar

Kommunikations- staben

Kommunikationsdirektör
Maria Ottosson

**Planerad
kommunikation**
Johanna Gerhardsson

Nyheter och media
Fredrik Kliman

Näringsliv och tillväxststaben

Näringslivsdirektör
Pia Carlgren

Näringslivsutveckling
Erik Åqvist

Företagsservice
Anna Boholm

Administrativa staben

Stabschef
Maria Kreese

Kommunkansli
Frida Törnqvist

Administrativt stöd
Lena Fristedt

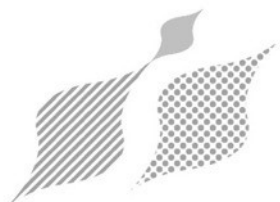
Ekonomistöd
Heléne Tibblin Adlers

HR-stöd
Lotta Larsson

Säkerhet
Johan Edvardsson

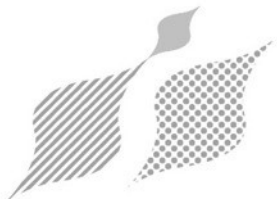
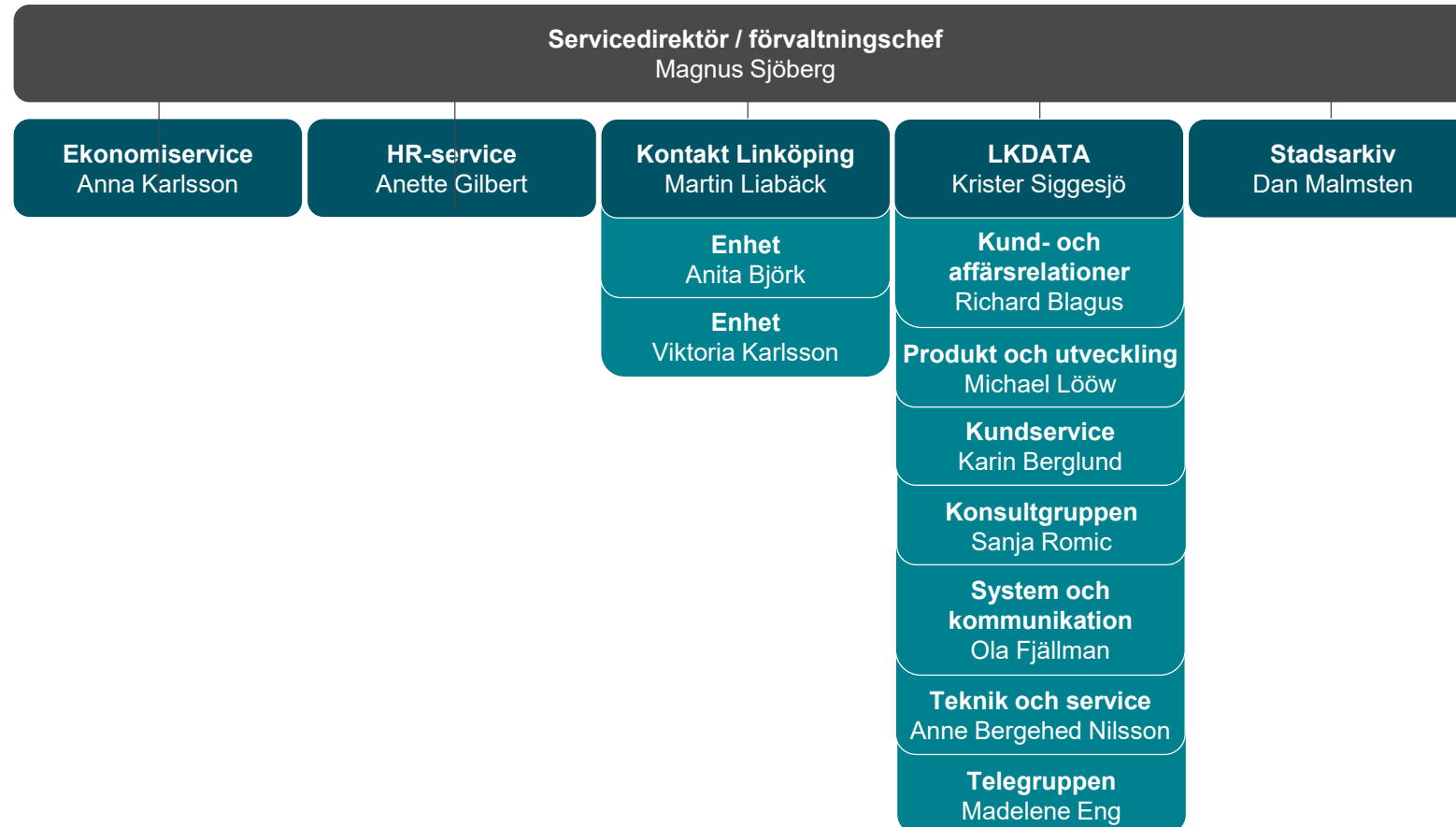
Juridik
Jenny Björkholm

Överförmyndare
Petra Hallqvist



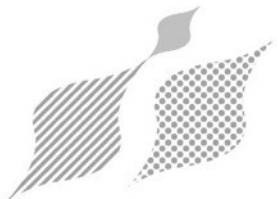
Verksamhetsstöd och service

Kommunövergripande servicelösningar

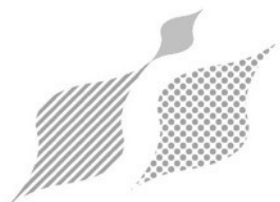


Leanlink

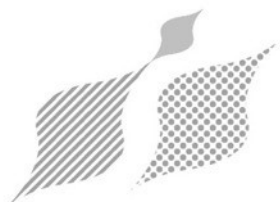
Tjänster riktade mot medborgare



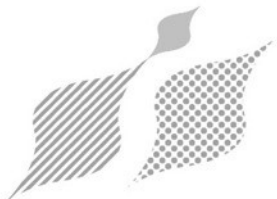
Utbildningsförvaltningen



Kultur- och fritidsförvaltningen



Miljö- och samhällsbyggnadsförvaltningen



Social- och omsorgsförvaltningen

Social- och omsorgsdirektör
Linda Ljungqvist

**Avdelningen för
försörjningsinsatser**
Laila Hämäläinen

**Individ- och familje-
omsorg avdelning 1**
Tina Andersson

**Individ- och familje-
omsorg avdelning 2**
Ulla Salmela-Trosell

**Avdelningen för äldre
och funktionsnedsatta**
Lena Brüde

**Kvalitet och
utvärdering**
Susanna Lundstedt

**Strategisk
verksamhetsutveckling**
Lisa Nylund Kindefors

**Gemensam
förvaltnings-
administration**

