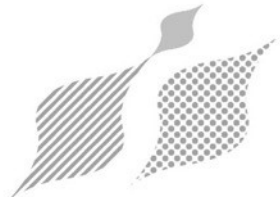


Linköpings kommuns organisation

Uppdaterad: 2020-05-11



Linköpings kommun

Kommunfullmäktige
Utskott för medborgardialog (7 stycken)

Revisionen

Anställnings-
myndighet

Kommunstyrelsen
Kommunstyrelsens beredning
Kommunstyrelsens strategiska utskott

Valnämnden

Kommunledningsförvaltningen

Verksamhetsstöd och service

Arbetsmarknadsnämnden

Leanlink

Barn- och ungdomsnämnden

Utbildnings- och arbetsmarknadsförvaltningen

Bildningsnämnden

Kultur- och fritidsförvaltningen

Bygg- och miljönämnden

Miljö- och samhällsbyggnadsförvaltningen

Kultur- och fritidsnämnden

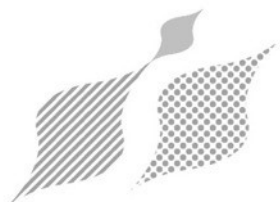
Social- och omsorgsförvaltningen

Samhällsbyggnadsnämnden

Social- och omsorgsnämnden

Äldrenämnden

Överförmyndarnämnden



Politisk organisation, nämnder

Kommunfullmäktige – Lars Vikinge (C)
Utskott för medborgardialog (7 stycken)

Revisionen
Gunnell Öman Genrebäck (S)

Kommunstyrelsen – Niklas Borg (M)
Kommunstyrelsens beredning | Kommunstyrelsens strategiska utskott

Valnämnden
Stefan Erikson (M)

Krisledningsnämnden
Niklas Borg (M)

Sektor
Samhällsplanering
Kommunalförvaltet majoritet
Kommunalförvaltet minoritet

**Samhällsbyggnads-
nämnden**
Muharrem Demirok (C)

Bygg- och miljönämnden
Stefan Erikson (M)

Sektor
Utbildning, arbetsmarknad & integration
Kommunalförvaltet majoritet
Kommunalförvaltet minoritet

**Barn- och
ungdomsnämnden**
Erik Östman (M)

Bildningsnämnden
Åsa Wennergren (L)

Arbetsmarknadsnämnden
Fredrik Lundén (M)

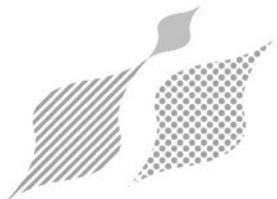
**Kultur- och
fritidsnämnden**
Gustaf Appelberg (L)

Sektor
Välfärd och socialpolitik
Kommunalförvaltet majoritet
Kommunalförvaltet minoritet

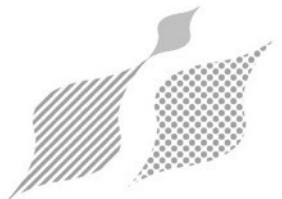
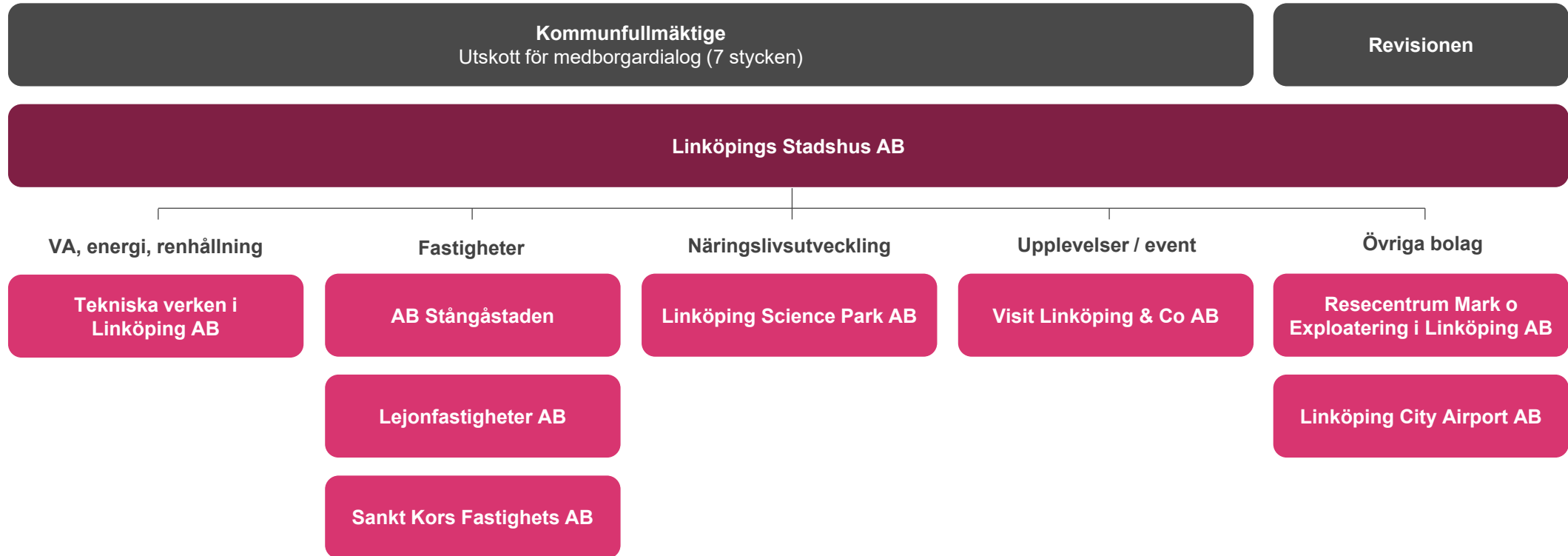
**Social- och
omsorgsnämnden**
Annika Krutzén (M)

Äldrenämnden
Liselotte Fager (KD)

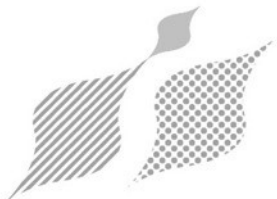
Överförmyndarnämnden
Gustaf Appelberg (L)



Politisk organisation, bolag



Nämnder och förvaltningar 2019



Kommunkoncernen

Kommunfullmäktige

Verksamhet i nämnd- / förvaltningsform

Kommunstyrelsen

Kommundirektör

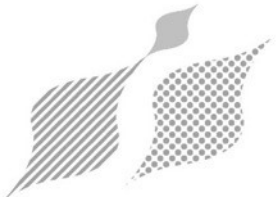
Kommunala nämnder
och förvaltningar

Verksamhet i bolagsform

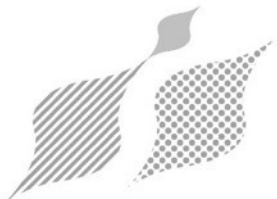
Linköpings Stadshus AB
(moderbolag)

Vd Linköpings Stadshus AB

Kommunala bolag



Kommunledning



Kommunledningsförvaltningen

Styrning, ledning och uppsikt

Kommandirektör / förvaltningschef
Paul Håkansson

Förvaltningschefer

Planeringsstaben
Biträdande
kommundirektör
Mikael Borin

**Analys och
utredning**
Joakim Kärnborg

Hållbarhet
Linda Malmén

Digitaliseringsstaben
Digitaliseringsdirektör
Jakob Algulin

**Digitalisering och
IT-styrning**
Per Bankvall

Ekonomistaben
Ekonomidirektör
Peder Brandt

HR-staben
HR-direktör
Sonja Erlandsson

Arbetsgivarpolitik
Kjell Thun

Förhandling
Frida Andersson

**Kommunikations-
staben**
Kommunikationsdirektör
Maria Ottosson

**Planerad
kommunikation**
Johanna Gerhardsson

Nyheter och media
Fredrik Kliman

**Näringsliv och
tillväxststaben**
Näringslivsdirektör
Louise Felldin

Näringslivsutveckling
Erik Åqvist

Företagsservice
Anna Boholm

Administrativa staben
Stabschef
Maria Kreesse

Kommunkansli
Frida Törnqvist

Administrativt stöd
Lena Fristedt

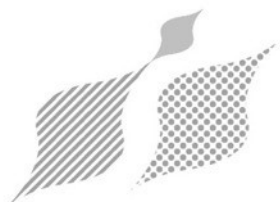
Ekonomistöd
Åsa Haraldsson

HR-stöd
Lotta Larsson

Säkerhet
tf säkerhetschef
Bengt Rendahl

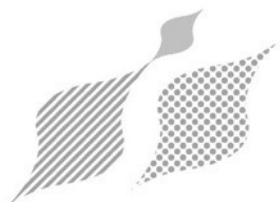
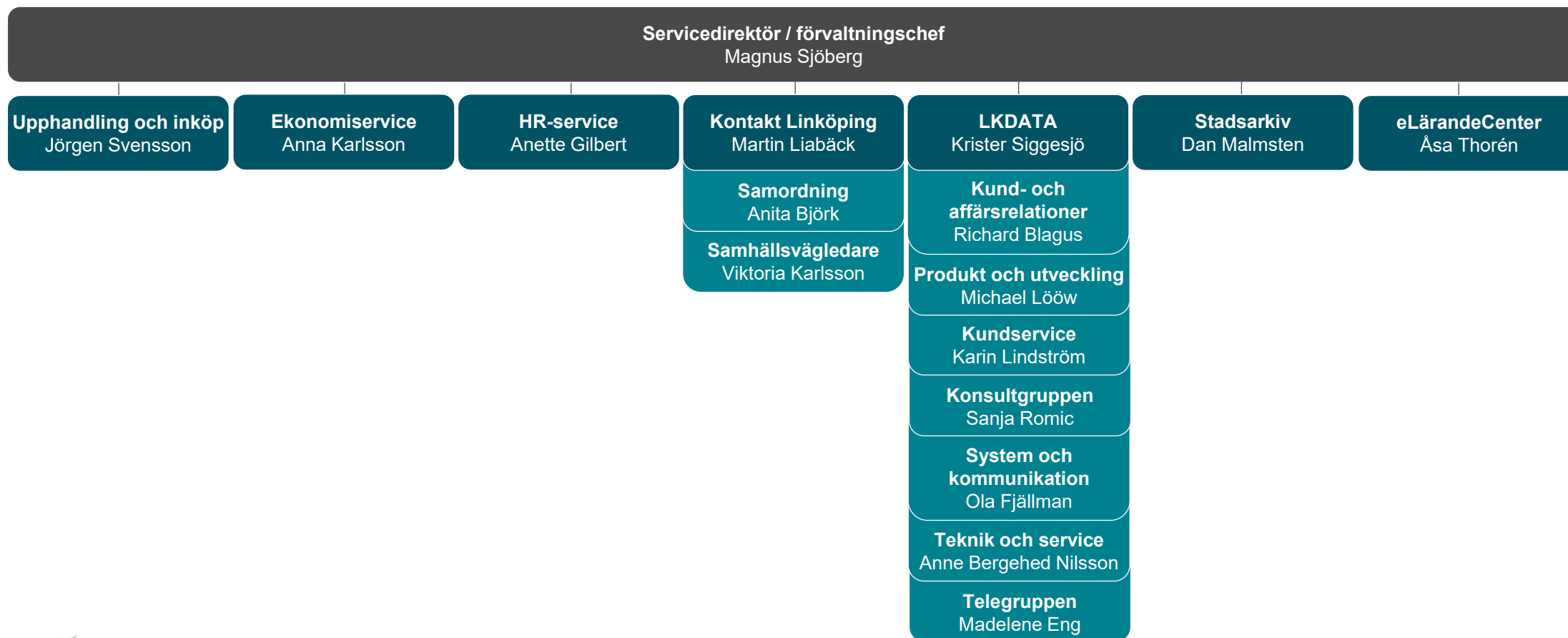
Juridik
Jenny Björkholm

Överförmyndare
Petra Hallqvist



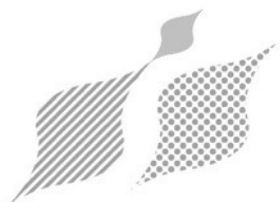
Verksamhetsstöd och service

Kommunövergripande servicelösningar

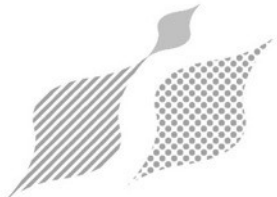


Leanlink

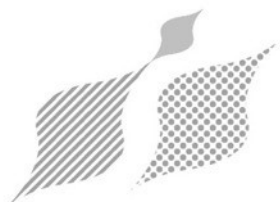
Tjänster riktade mot medborgare



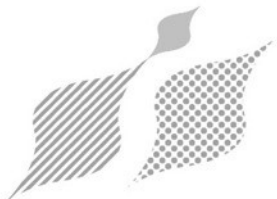
Utbildnings- och arbetsmarknadsförvaltningen



Kultur- och fritidsförvaltningen



Miljö- och samhällsbyggnadsförvaltningen



Social- och omsorgsförvaltningen

Social- och omsorgsdirektör
Linda Ljungqvist

**Avdelningen för
försörjningsinsatser**
Tf Mikaela Schullström

**Individ- och familje-
omsorg avdelning 1**
Tina Andersson

**Individ- och familje-
omsorg avdelning 2**
Ulla Salmela-Trosell

**Avdelningen för äldre
och funktionsnedsatta**
Tf Ninna Melin

**Kvalitet och
utvärdering**
Susanna Lundstedt

**Strategisk
verksamhetsutveckling**
Lisa Nylund Kindefors

**Gemensam
förvaltnings-
administration**

