



Linköping

Där idéer blir verklighet

Senast uppdaterad: juni 2024

Linköping som stad



Linköping

Linköping – platsen där du möter framtiden

Klicka på bilden för att spela upp filmen

Kort om Linköping

- Landets femte största stad
- 167 000 invånare
- 39 procent är högutbildade
- Linköpings universitet
- Universitetssjukhus
- Regionalt nav för pendlare
- Lägst skattesats i regionen
- Residensstad
- Regionhuvudort

I hjärtat av södra Sverige

Inom en radie av 300 kilometer når du 80 % av företaget Sverige AB:s omsättning och antal anställda.

- **Stockholm:** Tåg 1 tim 40 min, bil 2 tim
- **Göteborg:** Tåg 3 tim 15 min, bil 3 tim
- **Malmö:** Tåg 2 tim 45 min, bil 4 tim 15 min
- **Köpenham:** Tåg 3 tim
- **Amsterdam:** Flyg 1 tim 45 min



Vi har en stark samverkan



East Sweden

Linköping ⇌ Norrköping

Two cities – one smart region

Stockholm Business Alliance

Linköping är ett regionalt pendlingsnav



22 400 personer pendlar in

5 285 från Norrköping 569 från Stockholm



11 800 personer pendlar ut

3 250 till Norrköping 1 369 till Stockholm



Ostlänken

Linköping 2.0

Exceptionell stadsomvandling

Oftare och säkrare

Bättre pendling regionalt och mer godstrafik

Snabbare

Högre snitthastighet

160 km

Två nya spår och stationsläge



Linköping

Näringsliv



Linköping

Ett starkt näringsliv med branschbredd

11 700 aktiva företag

700 registrerade företag/år

68 % är kunskapsintensiva

85 % har 1-5 anställda



Tunga företagsnamn

Stor branschbredd

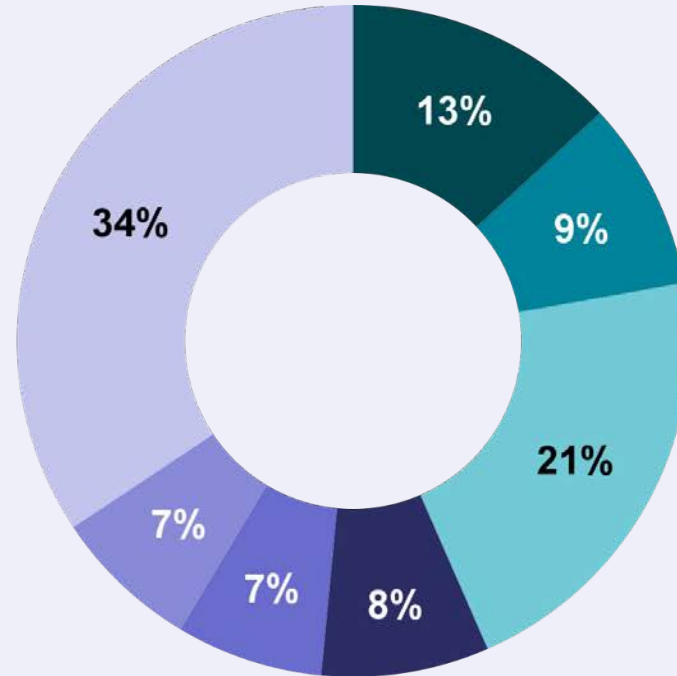
Innovationsmiljöer

Specialiserade kluster

Arbetsmarknad

Förvärvsarbetande 2021

- Tillverkning (inklusive lantbruk)
- Byggverksamhet
- Tjänster (inklusive finans)
- Handel
- Informations- och kommunikationsteknik (IKT)
- Restaurang, hotell och kultur
- Offentlig verksamhet



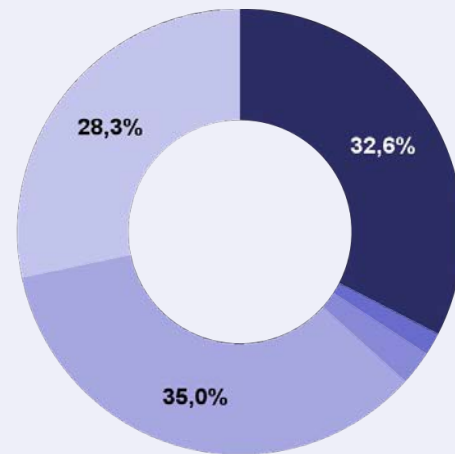
Fördelning av antal och andel anställda

Per block, Linköping och riket 2022

Med de SNI-koder de använder för att beskriva teknikbranschen, kan vi dela upp den i fem grupper. Jämfört med hela landet har gruppen som jobbar med forskning och utveckling en hög andel anställda.

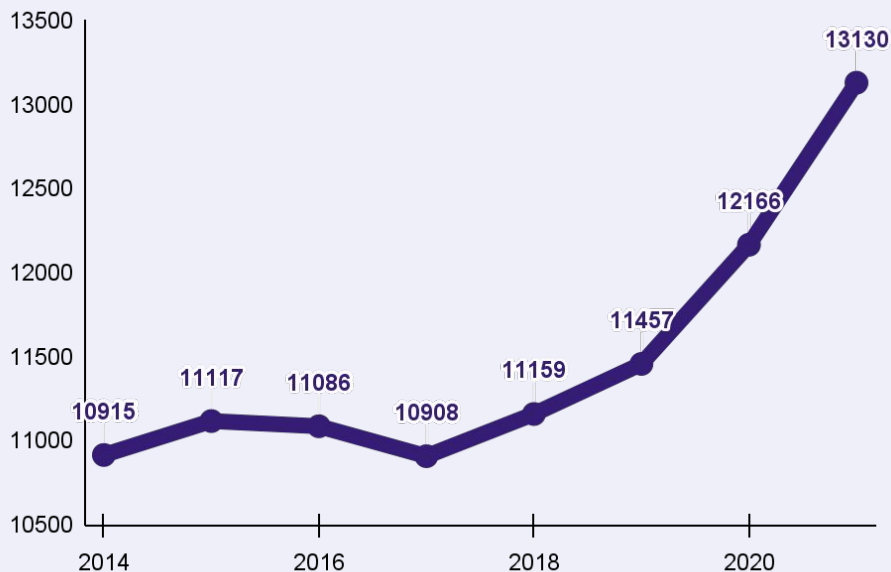
Block	Totalt	Andel Linköping	Antal riket	Andel riket
Tillverkning/produktion	4 276	32,57 %	121 318	32,59 %
Återförsäljare	216	1,65 %	17 761	4,77 %
Tjänster	327	2,49 %	41 433	11,13 %
Konsult	4 598	35,02 %	142 744	38,35 %
Forskning/utveckling	3 713	28,28 %	48 981	13,16 %

- Tillverkning/produktion
- Återförsäljare
- Tjänster
- Konsult
- Forskning/utveckling



Antal anställda i techbranschen

Linköping 2014 – 2021



År	Antal anställda	Förändring från år till år
2021	13 130	7,3%
2020	12 166	5,8%
2019	11 457	2,6%
2018	11 159	2,2%
2017	10 908	-1,6%
2016	11 086	-0,3%
2015	11 117	1,8%
2014	10 915	7,3%



Beyond Gravity

**Linköping växer organiskt
– i befintliga bolag**



Linköping

Tio största arbetsgivarna

Linköpings kommun	10 500
Region Östergötland	7 900
Saab AB	4 200
Linköpings universitet	4 000
Ericsson AB	1 300
Tekniska Verken	935
Attendo Sverige AB	825
Försvarmakten	775
Polisregion Öst	525
Scan	525



Linköping Science Park

– *platsen för banbrytande innovationer*



Startade 1984

Mer än 600 företag

14 000 anställda

Fokus på högteknologi, innovation och hållbarhet inom områden som IoT, fordonssäkerhet, informations- och kommunikationsteknologi, visualisering och bildanalys.

Stödjer företag i varje steg i utvecklingen, från helt nya idéer, små företag till stora internationella företag.

De banbrytande innovationerna

– i Linköping har vi högteknologi i vårt DNA



Klicka på bilden för att spela upp filmen

Med styrkor inom:

Medicinsk bildanalys

Fordonssäkerhet

Miljöteknik

Framtidens innovationer

Ledande inom:

- Flyg- och rymdteknik
- IKT (Information och kommunikationsteknologi)
- Medtech (medicinteknik)
- Greentech (miljöteknik)
- Avancerade material
- Fordonssäkerhet
- Cybersäkerhet



Utbildning



Linköping

Utbildning



8 300 barn i förskola

19 100 elever från förskoleklass till årskurs 9

7 900 elever på gymnasiet

2 800 elever inom vuxenutbildning



Linköping

Linköpings universitet



37 600 studenter

4 300 anställda

1 200 doktorander

323 professorer



Organisation och bolag



Linköping

Linköpings kommun

- Omfattande verksamhet med 10 500 anställda
- Omsätter 11,6 miljarder kronor
- Politisk styrd organisation
- Utför obligatoriska och frivilliga uppgifter
- Till största delen skattefinansierad



Politisk organisation *Kommunfullmäktige*



Alla ledamöter är folkvalda

Beslutar om budget och skatt

Fastställer riktlinjer och policies



Linköping

Politisk organisation *Kommunstyrelsen*

Bereder och verkställer kommunfullmäktiges beslut

Leder och samordnar kommunens verksamhet

Följer upp budgeten och utvärderar mål



Organisation i Linköpings kommun

Kommunfullmäktige Geografiska utskott (7 stycken)		Revisionen
Kommunstyrelsen Kommunstyrelsens beredning Kommunstyrelsens strategiska utskott Kommunstyrelsens personal- och arbetsgivarutskott	Valnämnden	Kommunledningsförvaltningen
		Verksamhetsstöd och service
Arbetsmarknadsnämnden		Integrations- och arbetsmarknadsförvaltningen
Barn och ungdomsnämnden		
Bildningsnämnden		Utbildningsförvaltningen
Bygg- och miljönämnden		Miljö och samhällsbyggnadsförvaltningen
Samhällsbyggnadsnämnden		
Kultur- och fritidsnämnden		Kultur- och fritidsförvaltningen
Social- och omsorgsnämnden		Socialförvaltningen
Vård- och äldreomsorgsnämnden		Vård- och omsorgsförvaltningen
Överförmyndarnämnden		

Kommunens bolag

Branscher inom:

- Vatten
- Bostäder
- Avfallshantering och återvinning
- Energiproduktion, varmvatten, el och biogas
- Förvaltning av fastigheter och mark
- Turism och evenemang



1 368
anställda



Politisk organisation i Linköpings kommuns bolag

Kommunfullmäktige

Revisionen

Linköpings Stadshus AB

VA, energi, renhållning

Fastigheter

Näringslivsutveckling

Upplevelser / event

Övriga bolag

Tekniska verken i
Linköping AB

AB Stångåstaden

Linköping
Science Park AB

Visit Linköping & Co AB

Resecentrum Mark
o Exploatering i
Linköping AB

Lejonfastigheter AB

Linköping City Airport AB

Sankt Kors Fastighets AB



Linköping

Den livsvänliga staden med det perfekta läget

Den livsvänliga staden



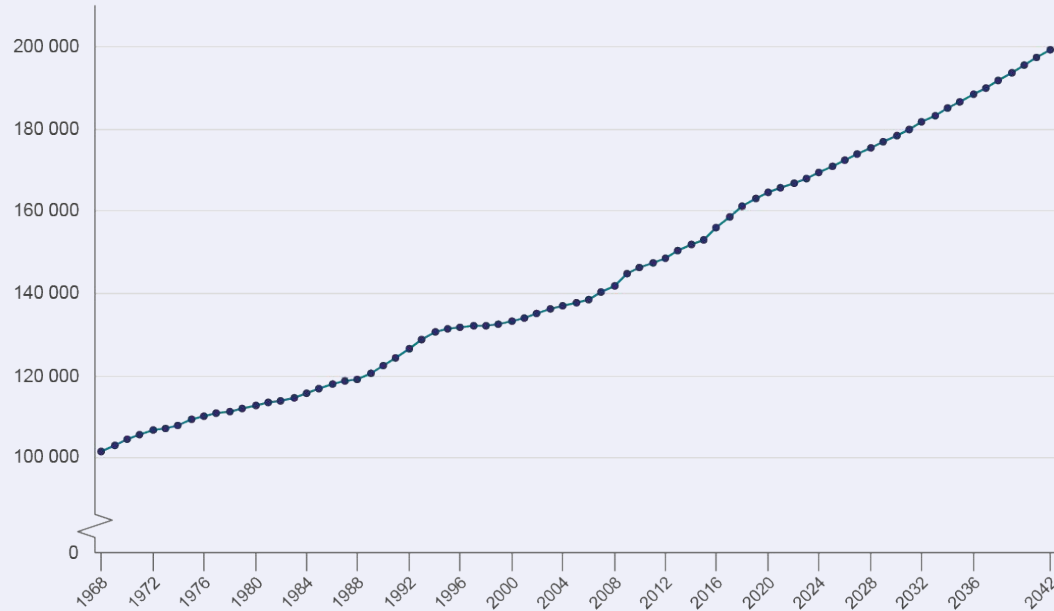
Klicka på bilden för att spela upp filmen

Det perfekta läget



Klicka på bilden för att spela upp filmen

Befolkningsutveckling



Befolkningen i Linköpings kommun förväntas öka med ungefär 1 500 personer per år under det närmaste decenniet.



Linköping

Kultur, idrott och fritid



Linköping

Kultur i Linköping

Linköping har ett brett kulturutbud med bland annat museer, konsthall, gallerier och historiska landmärken.

Det finns också gott om kultur- och musikscener som är lämpliga för olika typer av konsert-, teater- och dansarrangemang.

Östgötateatern

Linköpings domkyrka

Friluftsmuseet Gamla Linköping

Ekenäs slott

Dansens Hus, Berga By, Skylten, Arbis och Agora



Linköping

Idrott och fritid *i Linköping*

Linköping är en idrottsstad som, genom det idrottspolitiska programmet *Aktiv hela livet*, vill främja fysisk aktivitet och rörelse för alla medborgare. Det inkluderande arbetet har resulterat i att Linköping, för andra gången i rad, har blivit utsedd till Sveriges främsta jämställdhetskommun inom idrotten.



Barn och ungdom *i Linköping*

Linköpings kommun har tillsammans med andra aktörer en mängd verksamheter för barn. Allt från kreativa och skapande aktiviteter till lärande eller fysiska aktiviteter. För ungdomarna finns det både öppen verksamhet och riktad verksamhet, formade utifrån ungdomarnas behov och intressen. Här kan alla barn och unga få en meningsfull fritid.



Liquid, Ungtopia, Diva, LinGo

Lovverksamhet

Ungdomsarenor



Linköping

Bostäder och nybyggnation



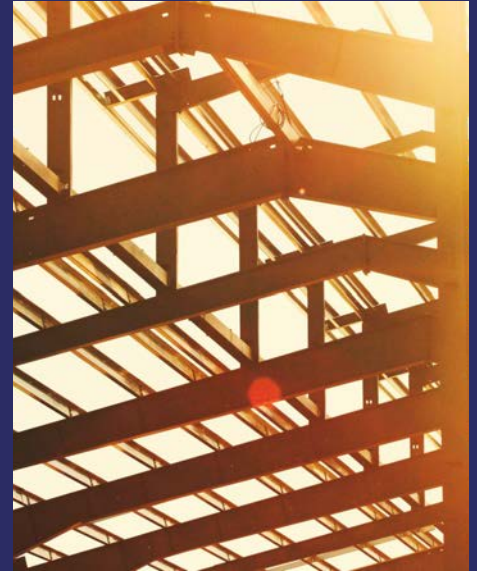
Linköping

Bostäder *och nybyggnation*

27 000 bostäder i en- och tvåfamiljshus

59 000 lägenheter i flerfamiljshus

12 000 planerade bostäder till 2032



Linköping

Folkungavallen, simhallen och Tinnis

- En naturlig del av innerstaden
- 600 lägenheter varav 113 studentlägenheter
- Skola
- Mobilitetshub
- Sveriges största simhall
- Utebadet Tinnis
- Butiker och torg



600
lägenheter
nära bad
och butik



3 000

bostäder
och lokaler

Djurgården

- Blandat stadsdel med affärscentrum, bostäder, skolor, förskolor, äldreboenden, idrottsplatser och grönområden nära centrum, universitetet och Vallastaden
- Totalt 3 000 bostäder samt lokaler för handel och kontor



Linköping

Framtidens stadskärna

- Stadskärnan växer och utvecklas
- Staden planeras för 250 000 invånare
- Många vill bo, arbeta och vistas i innerstaden
- Ett levande centrum för mer service, handel och kultur

Linköping
planeras för
250 000
invånare



“Något
annat än
allt annat”



Vallastaden

- En av Sveriges mest spännande stadsdelar
- Visionen: Vallastaden ska vara något annat än allt annat
- 1 400 bostäder är byggda av cirka 40 aktörer
- Vallastaden ska bli dubbelt så stor
- Gå i bräschen för hållbart byggande
- Idéprogram för fortsatt utbyggnad under cirka 20 år eller mer

“Vallastaden ska vara platsen för innovativ stadsbyggnad och ska inte betraktas som vilket utbyggnadsområde som helst”

Övre Vasastaden

- En ny del av innerstaden
- Totalt 2 300 bostäder, förskola, grundskola och idrottshall
- Området längs Industrigatan upp till Bergsrondellen påverkas
- Bättre gång- och cykelvägar planeras för området
- Sveaparken rustas upp





“Modell för
framtidens
innerstäder”

Ebbepark

- Visionen för den nya stadsdelen är ett område som lever och sjuder av aktivitet dygnet runt.
- En dynamisk tillväxtmiljö för affärsidéer, innovationer och företagande samt bostäder och service
- Stadsdelen visar att tillväxt och utveckling kan ske på miljömässigt hållbara grunder.
- Ebbepark ska bli en modell för framtidens innerstäder.



Linköping

Cavok Distrikt

- Här växer ett nytt område fram för verksamhet inom bland annat rymd, flyg och avancerade material
- Spetskompetens inom dessa områden finns i Linköping
- Ligger i anknnytning till Linköping City Airport



Linköping fortsätter att växa

Från idag till 2050

Nytt stationsområde

20 000 nya bostäder

Distorp

250 ha verksamhetsmark

Stångebro

20 000 nya bostäder

Stadskärnan

Växer mot nya stationen och över ån

Mjärdevi

Fördubblat antal företag

Djurgården

5 000 nya bostäder



Linköping

Linköping i Sverigetoppen inom solel

Linköping rankas som den tredje största staden i Sverige när det gäller total installerad effekt från solceller.



Linköping *Netto-noll växtgasutsläpp senast 2045*

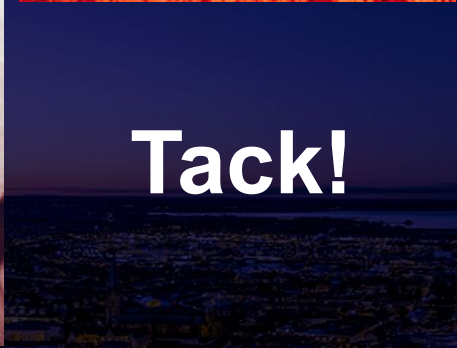
Växthusgasutsläppen minskas genom till exempel:

Energieffektivisering

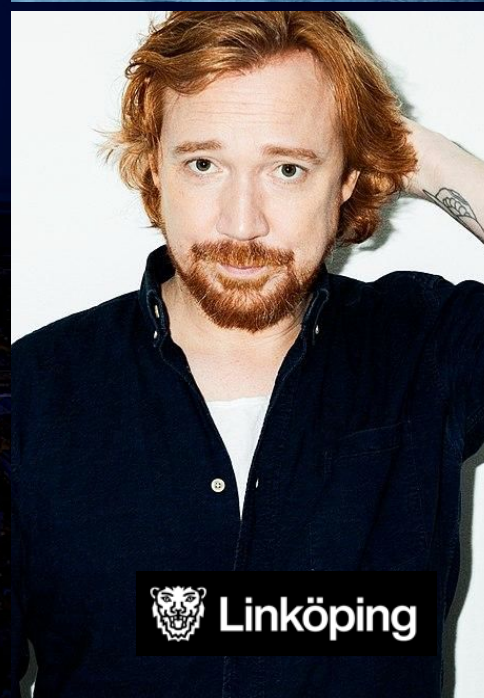
Mindre användning av fossila bränslen

Ökad produktion av förnybar el





Tack!



 Linköping