



Linköping
Där idéer blir verklighet

IVAS

Specialklasser för dig inom autismspektrum

På Birgittaskolans gymnasium finns möjlighet för dig inom autismspektrumtillstånd att gå i specialklass. Vi erbjuder nationella program och introduktionsprogram.

Birgittaskolan



Om IVAS

IVAS är en del av Birgittaskolans gymnasium. Lokalerna är placerade i en egen avdelning på skolan. Miljön är väl anpassad för en trygg studiemiljö med små klassrum där du har din egen studieplats, tillgång till grupprum och lugna korridorer.

Vi har hög lärartäthet och du kan erbjudas specialpedagogiskt- eller speciallärarstöd om du har behov. För din kunskaps- och sociala utveckling är också samarbetet med vårdnadshavare och andra aktörer en viktig framgångsfaktor.

Pedagogerna är lyhörda för din dagsform. Vi har ett specialpedagogiskt förhållningssätt i bemötandet och även inom varje kurs, vad gäller struktur och innehåll. Du har tillgång till olika kompensatoriska hjälpmedel som bildstöd, tekniska hjälpmedel osv. (Chromebooks, iPad, Timstock med mera).

Det finns även tillgång till kök där du har möjlighet att fika eller äta lunch på en trygg och välkänd plats. Lunchen serveras vanligen i Kryddan, skolans matsal, men individuella lösningar kan göras efter dina behov. Mentorerna och lärarna har sina arbetsplatser i anslutning till lokalerna, där även IVAS elevhälsoteam och rektor finns.

Inför dina studier

Innan du börjar på IVAS är du välkommen att göra ett studiebesök hos oss, tillsammans med din vårdnadshavare och/eller personal från din skola.

IVAS Elevhälsoteam

Vårt elevhälsoteam arbetar för att skapa ett klimat som är positivt för din utveckling, ditt lärande och din hälsa. Vi arbetar hälsofrämjande och förebyggande med ex aktiviteter och föreläsningar på grupp och individnivå. Elevhälso-personalen består av rektor, specialpedagog, kurator, skolsköterska, studie- och yrkesvägledare, skolpsykolog, närvaroteam samt arbetsterapeut. Teamet finns på skolan alla skoldagar.

Framtidsplanering

I slutet av dina studier erbjuds du en framtidsplanering. Syftet är att ge dig som elev en ökad självinsikt kring styrkor och eventuella utvecklingsområden inför vidare studier eller arbete. Inom framtidsplaneringen samverkar vi med olika aktörer utanför skolan, till exempel arbetsförmedlingen, försäkringskassan och socialkontoret.

Studera på IVAS

På natur- och samhällsprogrammet är studieplanen upplagd på tre år. Det finns en stor flexibilitet på IVAS och flera av våra elever har helt individuella scheman.

Våra program

Samhällsvetenskapsprogrammet (SAAS)

Samhällsvetenskapliga programmet har sin fördjupning inom samhällsorienterande ämnen. Här läser du i tre år och efter examen har du kunskaper för högskolestudier inom ett brett samhällsvetenskapligt område.

Naturvetenskapsprogrammet (NAAS)

Naturvetenskapliga programmet har sin fördjupning inom samhälls- och naturorienterande ämnen. Programmet är på tre år och gör dig förberedd för högskolestudier inom främst naturvetenskap och matematik.

Introduktionsprogram Programinriktat val (IMV)

På programinriktat val anpassas utbildningen efter elevens behov och förkunskaper. På IMV skrivs en individuell studieplan beroende på elevens behov och förutsättningar. Syftet för eleven är att läsa utbildningen mot ett visst nationellt program och när eleven når behörighet, ska den kunna antas till det nationella programmet. På Birgittaskolan IVAS erbjuds IMV mot det naturvetenskapliga- och samhällsvetenskapliga programmet.

IMV är sökbart precis som det nationella natur- och samhällsvetenskapsprogrammet och erbjuds i mån av plats.

Individuellt Alternativ (IMA)

På individuellt alternativ anpassas utbildningen efter elevens behov och förkunskaper. Syftet för eleven är att läsa grundskolans ämnen för att sedan kunna få en behörighet till vidare till gymnasiestudier på nationellt program eller till annan utbildning, t.ex. annat introduktionsprogram eller studier inom folkhögskola eller vuxenutbildning. Det finns även möjlighet att läsa ämnen efter behov för att sedan gå vidare i arbetslivet, praktik, daglig verksamhet eller annan sysselsättning.

På IMA skrivs en individuell studieplan beroende på elevens behov och förutsättningar. Utbildningen fastställs i elevens individuella studieplan och kan innehålla grundskoleämnen, gymnasiekurser och olika motivationshöjande åtgärder. Utbildningens längd varierar efter elevens behov. Den individuella studieplanen skrivs på 1–3 år beroende på vad som bedöms gynnsamt för elevens progression. Efter genomförd utbildning får eleven ett gymnasieintyg.

Ansökan till introduktionsprogram IMA sker via mottagningsgruppen.

IVAS är till för elever

- med diagnosen autismspektrumtillstånd (målgruppsstillhörighet krävs).
- som söker erfaren och kunnig personal.
- som söker en lugn och strukturerad studiemiljö.
- som behöver en samlad skoldag med hög förutsägbarhet.
- som vill utföra det mesta av studierna under skoldagen.

Elevcitat:

”Här får jag vara den jag är.”



IVAS entré.



Trappa upp.



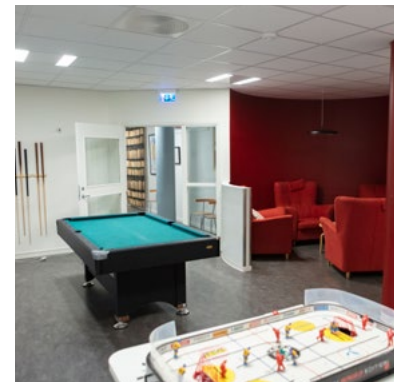
Matsalen Kryddan.



Samlingsrum IMA.



Kök på IMA.



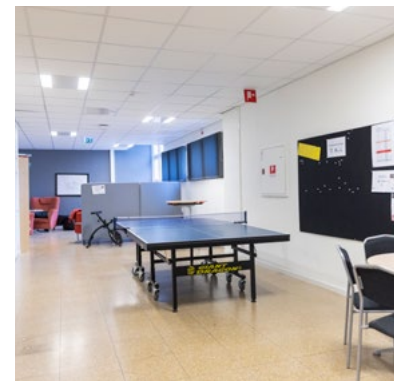
Uppehållsrum IMA.



Klassrum NASA.



Kök på NASA.





Uppehållsrum NASA.

Kontaktuppgifter:

013-20 71 21
ivas@linkoping.se

Birgittaskolan
Klostergatan 49
581 81 Linköping

 Birgittaskolans gymnasium
 birgittaskolans_gymnasium
www.linkoping.se/birgitta