

# LINKÖPINGS NÄRINGSLIV

2018/2019



# Konsten att ligga i framkant

**LINKÖPING ÄR** en av Sveriges största städer och en stad som är världsledande inom många områden. Här finns en stark framtidstro med ett engagerat näringsliv och en hög befolkningstillväxt. Många vill bo, leva och jobba i Linköping och många vill etablera sin verksamhet här.

Tittar vi på fakta, så kommer vi att passera 160 000 invånare under 2018 och vi räknar med fortsätta växa med mellan 2000 och 2500 personer per år. År 2025 bor sannolikt 175 000 i staden, något många refererar till som en ”magisk” gräns. Då blir vi så stora att storleken i sig kan skapa en hävstång för utvecklingen.

Vi har idag en ung befolkning med hög utbildningsnivå, många världsledande företag och forskning i världsklass. Det innebär att i Linköping finns människorna som arbetar med framtidsfrågor och utveckling i absolut framkant!

Så, vi har alla förutsättningar. Men ingen, oavsett det handlar om ett företag, en kommun eller en plats, kan behålla eller stärka sin position om man inte har förmågan att utvecklas. Konsten att ligga i framkant handlar, enligt mig, om just det. Förmågan att hela tiden utveckla och anpassa verksamheten utifrån vad som händer i omvärlden. Att förstå hur förutsättningar, krav och förväntningar ser ut – att våga och orka utmana sig själv. Här i ”Linköpings näringsliv” får ni möta flera företag och entreprenörer som verkligen har den förmågan. Abhisek Jacob Chethikatt som nyligen grundat tjänsteföretaget Worldish, det nischade globala verkstadsföretaget Håmex med vd Mikael Dohrman, familjen Willborg med livsstilsföretaget Meadow Hill, som framgångsrikt etablerat sig i den tuffa detaljhandeln och Softube som lyfter rösten på en världsstjärna som Beyonce. Bredden, viljan och kreativiteten hos dessa och andra företag i Linköping gör mig stolt och ger stark framtidstro.

På Näringslivsdagen 2018 talade framtidsstrateg Mats Olsson från Kairos Future. Han beskrev företagets utmaning som Raplex, det handlar om en ökad snabbhet och komplexitet. Som kommun måste vi vara flexibla och lyhörda för företagets utmaningar. Därför finns nu Näringsliv och tillväxt, som en viktig del inom kommunledningsförvaltningen. En av flera satsningar framåt är vår nyligen etablerade Företagsservice. Här får man svar och vägledning kring tillstånd, tillsyn och regelverk men också när det



– Linköping ska vara staden där det är lättare att driva företag och skapa sig det liv man vill leva, säger näringslivsdirektör Pia Carlgren.

gäller vilka möjligheter till stöd som finns att få när det gäller affärsutveckling, innovation och finansiering. Företagsservice ger kommunen extra stora öron mot näringslivet, då vi enkler kan följa vilka frågor som är vanligast och få en tydligare bild av vilka insatser vi kan göra för att förenkla och förbättra.

Kairos Future pekade även på att de medarbetare som företagen behöver, förväntar sig mer än ett bra jobb. De förväntar sig ett boende som passar, beroende på var i livet man befinner sig. En lägenhet i innerstaden, en villa nära förskola och skola eller en gård på landet. I Linköping finns valmöjligheter och det byggs mer än under självaste miljonprogrammet, tredje mest i landet räknat per tusen invånare.

Avgörande för stadens attraktivitet är även ett berikande liv för hela familjen. Många söker en aktiv livsstil med sport, kultur, evenemang, upplevelser och natur. Som landets femte största stad erbjuder Linköping mångfald och kommunen satsar brett på att ge förutsättningar för ett rikt och energifyllt liv utanför arbetet.

Allt det här behövs för att Linköping ska leva upp till sin devis – staden där idéer blir verklighet. Vårt bidrag är att vara bästa tänkbara möjliggörare. En attraktiv kommun som på olika sätt gör det lättare att driva företag och skapa sig det liv man själv vill leva

Pia Carlgren  
Näringslivsdirektör

## RUAG Space flyttar fram positionerna i rymden

Med över 800 satelliter runt jorden kommer det världsomspännande satellitprojektet OneWeb att förse de delar av planeten som i dag saknar tillgång till internet en fungerande uppkoppling. Det innebär ett paradigmskifte i vår digitala vardag och OneWeb är lika mycket ett välfärdsprojekt som ett avancerat rymdprojekt. Och det är med teknik från RUAG Space i Linköping som satelliterna får rätt placering i rymden.

I stenhård internationell konkurrens flyttar RUAG Space ständigt fram positionerna. NASA och ESA är några av våra kunder men vi levererar även till Elon Musks SpaceX och andra privata aktörer inom New Space.

Ambitionen är alltid densamma: att vara i absolut teknisk framkant och utveckla morgondagens teknologi. Det är så vi når stjärnorna.

RUAG Space AB  
Box 1134 • 581 11 Linköping  
Tel. 013-482 84 00  
www.ruag.com



Together  
ahead. **RUAG**



In today's changing world, we face technological, financial, and operational challenges that conventional thinking just won't match. With engineering excellence, innovative thinking, and real-world pragmatism we push boundaries and break barriers every day. We call it the *thinking edge*.

saab.com



## Hårda och mjuka fakta

### Befolkningen

2018 passeras 160 000 invånare. 2025 är prognosen 175 000. Ytterligare 20 000 personer pendlar till jobb i Linköping. Låg medelålder, 39 år, och hög utbildning, 36 procent har studerat på universitet.



### Företagen

11 000 aktiva företag. Några av dem är Saab, Ericsson, Autoliv, Sectra, Cloetta, IFS, Arris och Arla. Över 700 nya företag registreras varje år.

### Offentliga arbetsplatser

Linköpings kommun med bolag: 9 300. Region Östergötland: 7 900. Linköpings universitet, 4 000. Försvarsmakten: 775. Rikspolisstyrelsen: 525.

### Forskning och utbildning

Linköping har ett av landets största universitet med 27 000 studenter och forskning i världsklass med campus i Linköping och Norrköping.

### Utvecklingsmiljöer

Science Park Mjärdevi, Vreta kluster, Ebbepark och nätverk inom flera branscher, bland annat flyg, kompositmaterial, energiteknik och grön energi.

### Utanför jobbet

Konsert & kongress, Saab Arena, Linköping Arena, Musikhuset Skylden, Friluftsmuseet Gamla Linköping, Östergötlands museum, Flygvapenmuseum, Östgötamusiken, Östgötateatern, Ung Scen Öst, Dansens Hus, konsthallen Passagen, LHC i hockeyns elitserie, Linköping FC med SM-guld 2017 i damfotboll, Sveriges äldsta simklubb LASS, Kinda kanal, Bergs slussar, flera motionsspår i fantastiska omgivningar, mountainbikestigar och höghöjdsbana.

### Stadens lejon

Linköpings stadsvapen är ett lejon och så har det varit sedan 1300-talet. I ursprunget kommer det från Bjälboättens vapen.

### Till och från

Linköping är ett kommunikativt nav vid landets viktigaste trafikleder, E4 och järnvägens stambana. Från Linköpings City Airport flyger KLM till hela världen via Amsterdam. För däckkraftiga finns möjligheten att ta den egna kajaken eller båten ut i världen genom Göta kanal till Östersjön eller Nordsjön



### VI SOM JOBBAR PÅ NÄRINGSBLIV OCH TILLVÄXT:

#### Pia Carlgren

Näringslivsdirektör  
Kommunledningsförvaltningen,  
Näringsliv och tillväxt  
Telefon: 013-20 74 66  
pia.carlgren@linkoping.se

#### Kerstin Reimstad

Internationell samverkan  
Telefon: 013-26 31 02  
kerstin.reimstad@linkoping.se

#### Erik Åqvist

Näringslivsutvecklare, strateg  
Telefon: 013-26 25 56  
erik.aqvist@linkoping.se

#### Malin Ljung

Näringslivsutvecklare, strateg  
Telefon: 013-26 25 56  
malin.ljung@linkoping.se

#### Marianne Lindh

Näringslivsutvecklare,  
företagsetableringar  
Telefon: 013-20 59 26  
marianne.lindh@linkoping.se

#### Anna Boholm

Företagsservice – Gruppchef  
Telefon: 013-26 39 78  
anna.boholm@linkoping.se

#### Malin Grahn

Företagsservice – Kommunikatör  
Telefon: 013-26 39 78  
malin.grahn@linkoping.se

#### Mikael Johansson Frode

Företagsservice  
Telefon: 013-26 32 72  
mikael.johansson-frode@linkoping.se

#### Per Widman

Företagsservice – Etableringar  
Telefon: 013-26 25 55  
per.widman@linkoping.se



Näringsliv och tillväxt  
Besöksadress: Storgatan 58, Linköping  
naringsliv@linkoping.se



### PRODUKTION

MediaFokus i Västervik AB, Växel: 070-1872000, www.MediaFokus.se

**Ansvarig utgivare:** Torbjörn Nilsson

**Texter:** Janne Näsström

**Form:** Kristina Franzén

**Foto:** Arkivbilder samt Janne Näsström och Nathalie Chavez

**Annonser:** Peter Svensson, Karin Lindfors

Hela denna produkt är en annons. Med reservation mot tryckfel.



# Hej företag!

Behöver du komma i kontakt med Linköpings kommun?

Spara tid genom att kontakta Företagsservice. Vi samordnar svar från flera olika verksamheter och och ger dig snabb återkoppling.

Vi hjälper dig oavsett om du har drivit företag i flera år eller inte har startat ännu.

## Kontakta oss

013 - 20 61 00

foretagsservice@linkoping.se

www.linkoping.se/foretagsservice

Linköpings kommun  
Näringsliv och tillväxt  
linkoping.se



## Företagsservice ger klara besked med en kontakt

Företagen i Linköping förväntar sig klara besked och korta handläggningstider.

Kommunens svar är Företagsservice, den största satsningen Linköping gjort på bättre service och bemötande för näringslivet.

**TIDIGARE** har företagen hänvisats till de olika förvaltningarna och emellanåt hamnat mellan stolarna.

– Jag har varit med om det själv flera gånger och vet hur irriterande och tidskrävande det är, säger Anna Boholm, gruppchef för Företagsservice.

Organisationen sjösattes 2018 och föregicks av utbildningar ute i förvaltningarna, för att skapa större förståelse för företagets situation. Företagsservice har 14 medarbetare. Flertalet har i grunden en tjänst på någon av de förvaltningar som ingår i satsningen och tar vid behov med sig frågorna hem. Fyra dagar i veckan, måndag till torsdag kl. 9–15, ska de bemanna sex arbetsplatser med direkt gruppnummer och e-postadress. Numret är 013-20 61 00 och e-posten foretagsservice@linkoping.se.

– Organisationen bygger på en kartläggning av vilka frågor som företagen historiskt har kontaktat kommunen om, berättar Anna.

Det är bland annat byggrelaterade ärenden, planfrågor, alkoholtillstånd, tillstånd att använda allmän plats och olika former av tillsyn som kommunen svarar för.

– Om vi inte vet svaret, så tar vi reda på det och återkommer. Företaget ska bara behöva en kontakt med kommunen i ett ärende. Allt som händer dokumenteras i ett särskilt ärendesystem, så att andra kan arbeta vidare med det.

Anna påpekar att lagar, myndighetsregler och kommunala planer ger en spelplan som alla måste rätta sig efter. Företagsservice ska ge klara besked och, om sådana finns, förslag om alternativa handlingsvägar.

Företagsservice ska även avlasta handläggarna och bidra till att utveckla verksamheterna. Projektet har tillkommit på initiativ från kommunledningen, vilket betyder att det kommer att följas upp så att målen uppfylls.

I satsningen ingår inte förvaltningarna för utbildning, omsorg och kultur, men de finns med när Kontaktcenter sjösätts hösten 2018. Det är en informationstjänst riktad till allmänheten med samma mål, klara besked med en kontakt.

Företagen behåller egen ingång till kommunen i företagsrelaterade frågor, men eftersom även företagare är privatpersoner med samma behov som andra, kommer även de att få nytta av Kontaktcenter.

## RUAG har placerat Linköping i rymden

RUAG Space i Linköping är ledande i konsten att förpacka och separera satelliter. Det är förklaringen till att företaget växer så att det knakar och under 2018 beräknas anställa ytterligare ett 20-tal kvalificerade medarbetare.

**RUAG-KONCERNEN** är en av världens större underleverantörer till rymdindustrin. I Linköping utvecklas och tillverkas separationssystem, dispenser, adapttrar och strukturer till satelliter.

– Utmaningen är att sänka kostnaderna för att placera ut satelliter. Det betyder att vi bland annat måste ligga i framkant när det gäller lätta kolfiberkonstruktioner och smarta separationslösningar, säger Andreas Jonsson, chef för anläggningen i Linköping.

Exemplen är många. Ett av de senaste är den nya europeiska raket Vega C, till vilken RUAG Space

har utvecklat en ny dispenser döpt till Vampire. Den kan liknas vid en struktur som gör det möjligt att skicka upp flera satelliter på en gång och som släpper varje satellit i rätt vinkel, i rätt tid, i rätt bana.

Satelliter kan väga från delar av kilogram till tio ton, samtidigt ska varje uppskjutning göras så kostnadseffektivt som möjligt, för att möta ett växande behov av satelliter för alla möjliga behov, från klimatövervakning och navigering till tevesändningar och bredband.

RUAG Space hade när detta skrevs i början av 2018 cirka 120



– RUAG kommer att fortsätta att växa i Linköping, säger verksamhetens chef Andreas Jonsson, här framför en dispenser som placerar ut satelliter i rymden.

anställda och har på senare år vuxit med en takt om ett 20-tal om året.

– Vi har flera stora projekt på gång och allt tyder på att enheten i Linköping fortsätter växa i samma takt, säger Andreas Jonsson.

## Fortsatt stark tillväxt för Releasy

Det Linköpingsgrundade företaget Releasy har de senaste åren mer än fördubblat sin omsättning och ökat antalet medarbetare från 300 till nästan 1000 anställda.

Under den intensiva tillväxtfasen har Releasy tilldelats den ena stora upphandlingen efter den andra. Uppdragsgivare bakom företagets framgång är stora, välkända företag inom ett flertal olika branscher såsom resor, TV & streamingtjänster och telekom. I kundstocken ingår varumärken såsom Storstockholms Lokaltrafik (SL) och C More.

– Upphandlingarna innebär att vi har ett helhetsansvar kring allt som rör verksamheternas kundservice, berättar Anna-Lena Karlsson, Platschef på Releasy.

### Storsatsning på medarbetarna

– I och med vår kraftiga tillväxt har vi anställt många nya kollegor till vårt kontor i Linköping och vi kommer att fortsätta anställa nya kompetenta medarbetare under 2018, berättar Anna-Lena.



**Vill du veta mer om Releasy och bli en del av ett modernt företag där du har möjlighet att utvecklas, knyta nya kontakter och leverera den bästa kundupplevelsen? Besök: [www.releasy.se/lk](http://www.releasy.se/lk)**



[www.releasy.se/lk](http://www.releasy.se/lk)

## Uppdraget är att skapa jordmån för växande företag



Dagens utveckling i Linköping är resultatet av ett långsiktigt arbete i syfte att skapa förutsättningar för tillväxt.

Arbetet fortsätter och tre nyrekryteringar ägnar sig särskilt åt näringslivet.

– Företagen är bäst på att driva företag. Vi ska ge dem bättre förutsättningar, säger Erik Åqvist som är en av näringslivsutvecklarna.

**ERIK ÄR ETT KÄNT** namn bland företagare med ett förflutet som vd för Nyföretagarcentrum. Hans två kolleger har rekryterats med samma omsorg. Marianne Lindh var tidigare vd för Linköping City Samverkan och Malin Ljung regionchef för Ung Företagsamhet i Östergötland.

Deras uppgifter är långsiktiga. För handgriplig företagsrådgivning finns ett väl fungerande nätverk i Linköping med bl.a. Framtidsfrön, UF, Nyföretagarcentrum, Företagarskolan, Almi och tillväxtmiljöer som inkubatorn Lead och Vreta Kluster.

Marianne ansvarar för etable-

ringar. Här handlar det om allt från att bereda plats för växande lokala företag och fånga upp stora etableringar.

– Internationellt är Linköping en liten aktör och därför arbetar vi genom Stockholm Business Alliance som är ett partnerskap mellan 55 kommuner i åtta län, förklarar Marianne.

Malin är inriktad på entreprenörskap och har arbetat strategiskt med utvecklingsmiljöer och kluster. Här handlar det om att skapa förutsättningar för entreprenörer att åstadkomma det som Linköping är känt för, att göra idéer till verklighet.

Slutligen Erik. Hans ansvar är det befintliga näringslivet.

– Vi är örat mot marken som uppmärksammar näringslivets behov och hela tiden förbättrar deras möjligheter att utveckla sina företag, säger han.

Erik understryker att kommunen är en möjliggörare. Företagen är bäst på att driva sina företag. Viktigt är också att de tre näringslivsutvecklarna arbetar som ett team och tar hjälp av kommunens specialister inom olika områden.

Bakom ligger samma tanke som kommunens just nu största satsning för näringslivet, Företagsservice. Kommunen ska på ett lyhört och rättssäkert sätt agera samordnat för att uppnå resultat. Näringslivsutvecklarna tillhör dessutom resurserna bakom Företagsservice och kan bli iblandade om företagare ställer frågor som hör till deras område.

– Tillsammans ska vi skapa förutsättningar att fylla ett växande Linköping med fler företag och nya arbetstillfällen, sammanfattar Marianne Lindh.



Linköpings näringslivssatsning hjälper företagen att växa och skapa fler arbetstillfällen.

# Service och bemötande med inspiration från Japan

I Japan betyder god service allt.

Det fick Martin Liabäck erfara när han arbetade som kundservicechef på landets första Ikea-varuhus.

Nu är han ansvarig för att ge medborgarna i Linköping bästa service.

**SATSNINGEN HETER** Kontaktcenter och blir verklighet under våren 2019. Det följer samma modell som Företagsservice, men innefattar hela kommunen och riktar sig till privatpersoner. En kontaktväg in till hela kommunen.

Ett samtal för att få svar på sin fråga.

– Det handlar inte bara om att bli bättre på service och bemötande. Människor vill kommunicera med kommunen på fler sätt än bara telefon, säger Martin.

Mängden telefonsamtal är

relativt konstant, medan e-post till kommunen ökar med 14 procent per år och chat med 85. En stor del av mejlen i tex bygglovsärenden skrivs mellan 17 och 22 på kvällarna.

– Vi bygger upp kundcenter som medborgarna kan kontakta på det sätt som passar dem bäst. Det blir även tre fysiska platser dit människor kan komma, de nuvarande medborgarkontoren i Skäggetorp och Berga samt någonstans i innerstaden.

Direkt efteråt ursäktar han sitt användande av ordet kund, det sitter i ryggraden efter många år inom Ikea, bland annat i Haparanda och Linköping.

Satsningen föregås av en grundlig inventering av medborgarnas kontakter med kommunen. Det har visat sig att 34 procent av alla inkomna ärenden är av standardkaraktär. Det behövs inte specialister för att besvara dem. När Kontaktcenter sköter den saken kan specialisterna ägna sig åt de mer komplicerade frågorna och lägga mer tid på handläggning.

En befogad fråga är hur Martin hamnade i Japan. Han var utbytesstudent och hade rätt kvalifikationer när Ikea etablerade sig i landet. Efter att ha flyttat runt i världen och Sverige ville han slå ned bopå-larna för att den åttaårige sonens skull. Då drev han eget företag som konsult och kunde välja fritt. Valet föll på Linköping, eftersom det är en lagom stor stad med många möjligheter både i yrket och på fritiden, för Martin och hans son.

Slutligen en bild av japansk service. Det handlar om att vara lyhörd för kunden och ett av de mest använda orden i serviceyrken är sumimasen. Det betyder förlåt.



Uppdraget för Martin Liabäck är att skapa en organisation som hjälper medborgarna i kontakterna med kommunen.



Företagare är viktiga årets alla dagar i Linköping. Det uppmärksammas extra mycket under Näringslivsdagen och Linköpings Näringslivsgala. Och däremellan med näringslivsfrukostar, träffar och nätverk.



## I Linköping får företagen synas

**I BÖRJAN AV ÅRET** är det Näringslivsdagen. 2018 var den i vanlig ordning välbesökt under temat "Konsten att ligga i framkant". Här presenterades hur kommunen ska bidra till att näringslivet ska lyckas med just det, genom att bygga bostäder, göra staden mer attraktiv och förbättra kommunikationerna med den kommande Ostlänken som exempel.

På plats fanns även Kairos Future som redovisade en analys av vad millenniegenerationen, som är på väg in på arbetsmarknaden, förväntar sig av livet.

– Det räcker inte med ett intressant jobb och en bra bostad. De vill ha ett bra liv där fritiden spelar en lika

viktig roll, förklarade framtidsstrategen Mats Olsson.

Tre lokala företag fick presentera hur de inom var sitt område ligger i framkant. Men viktigast var möjligheten att nätverka och framföra sina åsikter till kommunens högsta politiker. Både kommunalråd och oppositionsråd fanns på plats, för näringslivet är viktigt i Linköping.

Om Näringslivsdagen är arbetsmötet så bjuder Näringslivsgalan till fest. Det är lite av Oscarsgala där lokala företag lyfts fram och får priser i kategorierna Linköpings Näringslivsdiamant, Årets mest engagerade företag, Årets Samhällsutvecklare, Årets Tillväxtföretag, Årets Visionär, Årets Gröna Företag och Årets Modigaste.

Så långt de stora arrangemangen. Viktigare för de enskilda företagen är de kluster som vuxit fram inom olika branscher, till exempel Vreta Kluster för de gröna näringarna, flygets Aerospace Cluster Sweden och Comprasers Labs som är ett forskningscenter och nätverk för tillverkare av produkter av avancerade kompositmaterial.

Linköping är så stort och industrin så mångfacetterad att det finns underlag för nätverkande och samarbeten även i till synes smala nischer. Det samarbetas åt alla håll, ofta på de inblandade företagens initiativ, utan att kommunen tagit några beslut eller ens varit inblandad.

Det är därför Linköping med fog kan kalla sig staden där idéer blir verklighet.



Kommunens politiker och tjänstemän på Näringslivsdagen 2018 för att svara på näringslivets frågor.

# Mjärdevi lyfter med mjuka värden som utvecklar företag

**MJÄRDEVI ÄR** mer än en Science Park. Det är ett internationellt nav för utveckling och affärer.

– I parken finns 50 utlandsägda företag och här arbetar 45 nationaliteter, säger teknikparkens VD Lena Miranda.

Mjärdevi var från början mark och fastigheter, men har allt mer kommit att handla om mjuka värden. Det är en kreativ miljö där idéer blir till verklighet, skalas upp och internationaliseras.

– Det blir allt viktigare att erbjuda medarbetarna en kreativ miljö för att kunna konkurrera om kompetens, säger Lena.

Här läggs stor kraft från parkens sida. Resultaten är att företagen

och deras medarbetare blir fler.

Vid utgången av 2017 fanns 375 företag i parken, ett nettotillskott med ett 30-tal och de hade tillsammans runt 7 000 anställda, vilket är en ökning med 490 på ett år. Lägg till det 500 studenter på olika utbildningar i parken.

– Hälften av de nya företagen kom efter etableringen av Do Space, som är flexibla arbetsplatser i en kreativ miljö. Vi har själva flyttat in på Do Space, berättar Lena.

I parken finns start-ups, scale-ups och större företag som Autoliv, Sectra och Ericsson. Under det treåriga projektet Växtzon fokuserade man på start-ups och scale-ups, vilket är nästa steg när företagen



– Under 2017 växte Mjärdevi med ett 30-tal företag, berättar teknikparkens vd Lena Miranda.

fått fäste på marknaden och går in i tillväxtfasen. Projektet har nu blivit en del av parkens ordinarie arbete. De större företagen har i Mjärdevi en plats som inspirerar och bidrar till nytänkande.

Inkubatorn Lead har fått sällskap av två närliggande verksamheter. Det är Curovis och Stream East, vilka kan beskrivas som affärsänglar version två som bidrar med både kapital och kompetens.

Ett gemensamt behov för stor som liten är kompetens. Närheten till universitetet är viktig, men Science Park Mjärdevi samordnar också jakten på talanger. Under 2017 deltog man t ex med två företag i en emigrantmässa i Nederländerna för att hitta spetskompetens som gärna byter land.

Även om den kreativa miljön prioriteras, är mark och fastigheter fortsatt viktiga. Tillsammans med Science Park Mjärdevi driver kommunen ett planarbete i syfte att förtäta och utvidga teknikparken. Visionen är att det även ska finnas bostäder och mer av service i området. Plats finns för att Science Park Mjärdevi ska växa många år framåt.



## Tjänster:

- > LEDARSKAPS-UTVECKLING
- > TEAMUTVECKLING
- > STRESSHANTERING
- > COACHING
- > FÖRELÄSNINGAR
- > UTBILDNINGAR

## Exempel:

- Dröm Väga Gör
- Mål, Värderingar & Handlingsplan
- Coachande ledarskap
- Hur du leder dig själv & andra
- Ny som chef
- Kommunikationsstrategier
- Hur du motiverar andra
- Livspusslet & stresshantering

## Exempel på kunder:

Combitech, KTH, Arbetslivsresurs, Mässan Eget Företag, AddAge, Trygg Rätt och ett stort antal privatpersoner runtom i Sverige.

## ÄLSKAR ATT UTVECKLA MÄNNISKOR & TEAM

Sara Kremsl har haft ledarroller sen 1994, främst som chef på Ericsson i många år och har 2013–17 drivit sin far Gunnar Sundbaums olika företag i bygg- och fastighetsbranschen. 2016 startade hon KeepOnDeveloping.com med syftet att hjälpa människor och organisationer att utvecklas.



Sara Kremsl, ICI-certifierad coach

Sara är internationellt certifierad coach genom International Coaching Institute och har efter det vidareutvecklat sina coachkompetenser genom flera utbildningar och mycket träning. Hon är även certifierad att använda Extended DISC och är processledare för CojnBalansa som är en strukturerad metod för att proaktivt jobba med den psykosociala arbetsmiljön. Under 2018 kommer Sara börja hålla ledarskaps- och coachingutbildningar.



KeepOnDeveloping.com

*"Min vision är att så många som möjligt ska trivas med sin sysselsättning och sina liv! Jag bidrar genom att utbilda och coacha ledare, medarbetare, team och privatpersoner."*

## En bättre vardag.

Sedan starten 1993 har vi lärt oss en hel del om vad hemtrevligt faktiskt är. Och vi har lång erfarenhet om vad som krävs för att konsulter och medarbetare ska trivas i sina boenden, oavsett varifrån i världen de kommer.

Våra lägenheter finns i Stockholm, Göteborg, Malmö, Linköping, Helsingborg och Lund. Slutstädning och dygnet-runt-jour ingår alltid och du bokar lägenheten per dygn, vecka eller månad. Välkommen!

foretagsbostader.se

en bättre vardag

FÖRETAGSBOSTÄDER  
BUSINESS APARTMENTS



Med data från personbilar vet Nira Dynamics var på vägarna det är halt.



## Däcktrycket gör att NIRA kan säga var det är halt

I Linköping finns flera av nycklarna för att självkörande bilar ska bli verklighet.

En av dem mäter hur halt det är på vägarna. Utveckling pågår hos NIRA Dynamics.

**FÖRETAGET** är en doldis på hemmaplan, men desto mer känt i bilvärlden. Ursprunget är forskning vid Linköpings universitet under ledning av professor Fredrik Gustafsson. Han grundade NIRA och är kvar som delägare.

– Sedan drygt tio år är Audi vår huvudägare, berättar Johan Hägg som är marknadsansvarig.

Forskningen handlade om hur man vidareförädlar befintliga signaler i ett fordon. Genombrottet kom när metoden började användas för att mäta lufttrycket i däck utan sensorer.

– I USA och stora delar av Europa är det lag på lufttrycksmätning. Sverige är undantaget eftersom vi

byter mellan sommar- och vinterdäck, förklarar Johan.

Mycket förenklat används signaler från bilens ABS- och stabilitetssystem för att mäta vibrationer och hjulens omkrets. Utifrån det och information om den enskilda bilmodellen räknar programvaran fram lufttrycket.

– 2019 kommer en lag om lufttrycksmätning i Kina. Vi finns på plats, berättar Johan.

Företaget har ett 100-tal anställda med kontor i Shanghai, Sao Paulo, München och nu senast Tokyo. Utvecklingen sker i Linköping. Kunder är bland andra hela VW-gruppen, Volvo, Fiat och Renault.

Åren med lufttrycksmätning har

byggt upp en unik kompetens om hur ett 50-tal signaler i en personbil samlas in och förädlas. Informationen kan användas till mycket annat.

Närmast ligger övervakning av väglaget. Utifrån hjulhastigheten kan NIRA säga var det är halt. En första version är i drift, insamlade utrustning finns i taxibilar och hyrbilar som automatiskt rapporterar via 3G. Resultaten levereras till väghållare som kan precisionsbekämpa halka.

Mätningarna är ett måste om självkörande bilar ska fungera. Bilen kan inte på förhand veta om det är halt i nästa kurva. Med rätt information kan den göra en planerad inbromsning beroende på väglag.

Det finns en lång rad andra funktioner och tjänster som kan utvecklas utifrån den information som redan finns i bilarna. Mer är att vänta från NIRA Dynamics som gör bilkörandet säkrare, mindre miljöbelastande och mer ekonomiskt.

## Nästan all ny musik innehåller Softube

När Beyoncé sjunger på radion, är hennes röst färgad av Linköping.

Det handlar om ekon, kompressorer och annat som lyfter sång och musik för inspelning och mixning.

Effekterna utvecklas av Softube, mer kända i Los Angeles och London än på hemmaplan.



– Det säger en del om utbildningen i Linköping när två studenter kan överträffa världsledande företag, säger Oscar Öberg, vd för Softube.

**KUNDLISTAN** är bedövande. Marshall, Fender och Abbey Road Studios för att nämna några exempel.

Allt började som ett examensarbete på Linköpings universitet. Oscar Öberg pluggade till civilingenjör med inriktning reglerteknik. På fritiden spelade han synth. En annan student, tillika gitarrist, irriterade sig på att emulatorer för gitarrförstärkare var så dåliga.

– Vi utvecklade en egen emulator som exjobb, berättar Oscar.

Resultatet blev sensationellt bra och gav genklang ända till Marshall i Storbritannien, en av världens ledande tillverkare av gitarrförstärkare. Ett av de första uppdragen blev att utveckla en emulator till en av deras förstärkare.

Ordet emulator kräver sin förklaring. Varje förstärkarmodell har sin egen karaktär och särskilt tydligt är det på den gamla tidens rörförstärkare. Vilket är anledningen till att gitarrister än

idag släpar omkring på tunga och otympliga anläggningar.

I teorin borde det gå att åter skapa det önskade ljudet digitalt och få lätta transistorförstärkare att efterlikna det man vill spela på för stunden. Det kallas att emulera. Men enligt de båda studenterna lät det inte bra, vilket de lyckades råda bot på.

– Det säger en del om kvaliteten på utbildningen vid Linköpings universitet när två studenter kan överträffa branschledande företag, säger Oscar.

Av exjobbet blev det ett företag, Softube, vilket kan översättas med mjukvarurör. Under de första åren var det ett konsultföretag som utvecklade olika former av digitala effekter på uppdrag av musikbranschen.

Då krävdes dyrbar datorutrustning för att spela in digitalt. Idag är en laptop tillräckligt kraftfull och efterfrågan på Softubes effekter i form av plugins till inspelnings-

program ökar. Idag har bolaget 22 anställda och fortsätter att växa.

– Nu har vi även börjat utveckla hårdvara, eftersom allt fler efterfrågar den taktila känslan av fysiska rattar, berättar Oscar och visar upp det första resultatet, en sorts mixerbord.

– Pete Townsend är en av användarna och lovordar det.

För yngre krävs en förklaring. Townsend var legendarisk gitarrist i 60-talsbandet The Who. Han fick utlopp för den taktila känslan genom att avsluta konserterna med att köra in gitarrhalsen i förstärkarens högtalare.

Idag utvecklar Softube alla typer av effekter för inspelning och mixning av musik. Nästan allt nytt som hörs på radion innehåller något från Linköping. Företaget befinner sig i en expansiv fas och söker nya utvecklare, gärna musiker men helst civilingenjörer och fysiker med lust att efterlikna och förbättra verkligheten digitalt.



# Ett stort hjärta bakom prisad entreprenör

Under 40 år som företagare har Ingvar Gustafsson bevisat att det går att förena goda affärer med ett stort hjärta.

Därför utsågs han till Näringslivs-diamant 2017.

– Det är det finaste pris man kan få här i Linköping, säger Ingvar.

**IGRUNDEN** är han utbildad styckare och har arbetat i butik som styckmästare, men blev tidigt smittad av entreprenörbacillen. Han köpte företaget där han var anställd när ägaren ville pensionera sig. Det utvecklades till grossistföretaget KIAB som levererade till kiosker och servicehandel.

Hela tiden har han engagerat sig i samhället, särskilt för barn. Så när det kom ett upprop från televisionen om insamling till Rumäniens barn, ställde han upp med världens största godiskorg, 2,4 gånger 3,6 meter.

– Korgen auktionerades ut för 1,6 miljoner kronor, berättar Ingvar.

Efter 19 år sålde han företaget, men kunde inte sitta stilla. Under två år arrangerade han en trendmessa i Saab Arena och så hade det kunnat fortsätta om det inte kommit ett charkuteri emellan. Ägarna till Eklunds Chark frågade om han inte ville gå in som delägare. Svaret blev ja och efter ett halvår köpte han hela företaget.

Året var 2007 och därefter har det hänt en hel del. Första steget var att köpa ett annat charkföretag med större lokaler i Tornbyområdet. Sedan har företaget vuxit genom förvärv, senast av Mantorpsköket i början av 2017, och utveckling av sortimentet.

– Vi har en fantastisk personal och lokala leverantörer, säger Ingvar.

Hans bidrag i produktutvecklingen är det stora hjärtat. Som när grisbönderna hade det tufft för några år sedan, tog han initiativet till en ny korv av bara fläskkött. Resultatet heter Östgötagrill som blev en storsäljare.

Som gammal styckmästare håller han hårt på att alla produkter ska hålla högsta kvalitet. För när det kommer till kritan är det smaken som säljer. Att den står sig i konkurrensen bevisar sex guldmedaljer i chark-SM

Under tiden med KIAB lärde han känna många invandrare som drev kiosker. Det gör att han känner



Ingvar Eklund, Linköping Näringslivs-diamant 2018, förenar sitt företagande med insatser för barn och unga.

lite extra för nyanlända och både har och är inblandad i projekt för att unga med invandrarbakgrund ska komma in på arbetsmarknaden.

– Jag får illa av att barn kommer i kläm, är Ingvars förklaring.

Själv har han passerat den ålder då andra pensio-

nerar sig. Själv fortsätter han att arbeta så länge det är roligt och utvecklande. För sitta stilla, det kan han inte.

Entreprenörbacillen går i arv. Dottern arbetar i företaget, medan sonen tog över brödgrossistdelen från gamla KIAB. Han distribuerar idag för sex bage-

rier i Östergötland och norra Småland.

– Jag försökte avråda honom, det är tufft att driva företag, men han gör ett bra jobb, berömmar Ingvar Gustafsson.

Goda affärer kan förenas med gott hjärta. Det bevisar Linköpings Näringslivs-diamant 2017.

# Nu är rätt tid att starta företag

I Linköping börjar vägen till eget företag på Nyföretagarcentrum.

Det är dörren in till andra aktörer som hjälper till att finansiera och förverkliga affärsidéer.

– Vår rådgivning är gratis, säger Anna Hjerstedt, VD och rådgivare.

**EGET FÖRETAG** pratas det som mest om i lågkonjunkturen. Men bäst är att starta när hjulen snurrar för fullt. Nu finns en marknad som gör det enklare att etablera nya verksamheter och bygga upp reserver inför framtiden.

Anna har själv drivit egna företag i 25 år, ensam och med anställda. För tio år sedan började hon föreläsa om sina erfarenheter och fann att eget företag är en lockande men främmande värld för många anställda.

– Jag har varit företagare i nästan hela mitt vuxna liv och hade inte reflekterat över hur stor skillnaden är, säger hon.

Engagemanget förde henne till posten som ordförande i Företagarna i Linköping och till Nyföretagarcentrum. Hennes mål är inte att göra alla till företagare, utan att hjälpa dem som vill att göra verklighet av sina drömmar.

– Företag är mer än att gå till arbetet för att lyfta lön. Det är ett sätt att leva.

Enligt henne borde fler undersöka möjligheten att starta eget företag. Och nu är en lämplig tid, med tanke på den goda konjunkturen.

– Vi är ingen jury som betygsätter affärsidéer. Erfarenheten visar att ingen på förhand kan säga vad som fungerar på marknaden, det viktiga är den enskildes drivkrafter och engagemang.

Nyföretagarcentrum välkomnar alla som funderar på att starta

eget. Unga, pensionärer, nya svenskar. Dörren är öppen även för etablerade företagare som vill utveckla sina verksamheter.

I Linköping finns flera närings-

främjande aktörer, vilka tillsammans kan erbjuda rätt sammansättning av insatser. Ett givet nästa steg är Företagarskolan, som drivs av kommunen och är kostnadsfri för dem som bor i Linköping. Andra är Almi, som bland annat hjälper till med finansiering, banker, inkubatorer och olika nätverk.

Nyföretagarcentrum firar i år sitt 25-årsjubileum i Linköping. Både här och i övriga landet är det Nyföretagarcentrum som hjälper flest företagsamma människor att förverkliga sina affärsidéer. Och rådgivningen är gratis.

– Nu är rätt tid att starta företag, säger Anna Hjerstedt, vd för Nyföretagarcentrum i Linköping.



Mattias och Hanna Åhlfeldt fick hjälp av kommunen att hitta rätt träd till sin höghöjdsbana.

## Passion för höga höjder gjorde Hanna och Mattias till företagare

Hanna och Mattias Åhlfeldt arbetade på en höghöjdsbana i Stockholm, när de erbjöds att driva verksamheten.

Det ställde saker och ting på sin spets. Var ville de bo?

Svaret blev Linköping.

**PARET TRÄFFADES** på en utbildning till äventyrsguide i Åre. Efter skolan fick båda anställning på en höghöjdsbana i trakten av Stockholm, som de ansvarade för i två år. Men när erbjudandet kom om ökat engagemang, började de fundera på att skapa sin egen anläggning. Placeringen var inget svårt beslut, i Mattias barndomsstad Linköping.

Höghöjdsbanan är en slags hinderbana högt uppe i luften, bestående av plattformar, broar och rep. En utmanande och samtidigt säker upplevelse, lämplig att utöva i grupp.

Det är inget som man svänger ihop i en hast. Det finns en europastandard, allehanda regler och krav på besiktningar.

– Det har varit massor att göra, säger Hanna. Som tur var har vi fått bra hjälp från kommunen, Nyföretagarcentrum och många andra.

Bland annat tipsade kommunen om en bra plats för etableringen, vid Vidingsjö motionscentrum. Där finns tillräckligt höga och friska träd liksom kafé, konferens-

lokaler, omklädningsrum och annat som krävs för göra verksamheten attraktiv för både privatpersoner och företag.

En kritisk punkt var trädens kondition. Innan bygget kunde starta besiktades varje enskild stam av arborist. Det blev klartecken och under vinterhalvåret 2016/2017 byggde Hanna och Mattias tre banor på olika höjder, den lägsta bara 30 cm ovanför marken avsedd för teambuilding, samt en 150 meter linbana där de åkande kommer upp i över 50 kilometer i timmen.

Det blev stressigt på slutet. Bara två dagar före invigningen den 15 april gjordes slutbesiktningen. Sedan dess har det gått bättre än förväntat. Av en budget på 2 000 besökare under 2017 blev det 3 000.

– Största gruppen hittills var 140 personer och då var vi sex instruktörer, berättar Hanna.

I huvudsak riktar sig höghöjdsbanan till grupper, även om det emellanåt finns öppna tider för enskilda. Skälet är att affärsidén är att erbjuda besökarna kvalitet och stöd från instruktörer att utmana sina gränser.

Parets företag HaMa Adventures har även andra verksamheter året runt, som vildmarksutmaningar i skogen och klätterkursen i hangaren i Ryd. Mattias reser även runt och besiktat fallskydd på byggen och liknande samt håller arbetsmiljökurser om fallskydd. Dessutom bygger de höghöjdsbanor åt andra.

Men den stora passionen är höghöjdsbanan. Den finns i Vidingsjöskogen och blev redan första året en stor attraktion i Linköping.

# Forskning och maskar bakom framgångsrikt svampföretag

Det började som en hobby för fyra forskarstudenter på Linköpings universitet.

Idag har Östgötasvamp 19 anställda och utvecklar nya produkter.

– EU-kommissionen har godkänt vår metod att öka D-vitaminhalten i svamp, berättar företagets VD Maziar Namedanian.

**SVAMPEN BLEV** högteknologi när den berikades med akademisk kompetens. Fyra studenter från Iran började odla champinjoner på fritiden. Alla är tekniker och använde sina kunskaper för att höja tillväxt och kvalitet.

– Svampar behöver rätt temperatur, rätt fuktighet och rätt mängd syre, förklarar Mohammad Jalili som är en av grundarna.

Med reglerteknikens hjälp

skapas optimala förutsättningar. Andra växter behöver koldioxid, medan svampar behöver syre. Därför krävs hela tiden ny utomhusluft som kostar att värma upp. Med tio värmepumpar är energiförbrukningen för en anläggning som producerar 20 ton svamp i veckan inte högre än för en vanlig villa. Förutom champinjoner odlas kastanjechampinjoner, portabello, shitake, ostronskivling, gul ostron-

skivling och kungsmussling.

Forskning i USA visar att svamp som blir belyst med UV-ljus i vissa våglängder bildar D-vitamin, vilket många svenska och i synnerhet veganer har brist på. Insikten har fått sin praktiska tillämpning på Östgötasvamp som är redo att starta produktionen.

– Efter processen innehåller 100 gram svamp hela dagsbehovet av D-vitamin utan att andra ämnen i svampen påverkas, berättar Maziar Namedanian.

Behandlingen måste godkännas av Livsmedelsverket och EU-kommissionen för att svamparna ska få sälja i butik. Det tog tre år och nu är D-vitaminsvampen godkända i alla EU:s 28 medlemsländer.

Varje vecka förbrukas 50 ton kompost i odlingen, vilken hämtas av lantbrukare i omgivningen som gödning. På fälten omvandlas den till växtnäring av maskar.

Maskarna kan lika gärna göra sin insats hos Östgötasvamp, som därmed kan komplettera sitt sortiment med ekologisk växtnäring.

– Maskarna äter motsvarande sin kroppsvikt varje dag, säger Mohammad Jalili.

God tillgång på ekologisk gödning har också väckt planer om att börja odla grönsaker i Vikingstad, i anslutning till dagens svampodling. Det skulle i så fall innebära framställning av livsmedel med högt resursutnyttjande och låg miljöpåverkan.

Östgötasvamp har redan vunnit flera priser. Det lär komma fler i framtiden.



Med avancerad reglerteknik odlas svampar av högsta kvalitet.



Snart lanserar Maziar Namedanian och Mohammad Jalili på Östgötasvamp D-vitaminberikade champinjoner.



## GDPR-säkra företaget med det svenska molnet som har 1,5 miljoner användare

Vi blir allt mer mobila och förväntar oss ständig tillgång till all information. Mobiltelefoner och surfplattor svämmar över av musik, bilder och filmer. Lösningen finns i Linköping, heter CloudMe.com och har 1,5 miljoner användare från mer än 200 länder.

**CLOUDME** är en global tjänst och namnets likhet med molntjänsten iCloud är ingen slump. Ägarna till CloudMe drev tidigare iCloud innan det såldes till Apple.

Linköpingsföretagets molntjänst riktar sig till företag och privatpersoner med idén att alltid göra information tillgänglig genom att knyta ihop alla digitala enheter. Dator, mobiltelefon, surfplatta och smart TV. Oavsett fabrikat och operativsystem. Man kan t ex ladda upp alla sina bilder i molnet, skapa plats i telefonen för nytt material och ändå

ha direkt tillgång till allt på alla enheter.

– Enkelhet är ledstjärnan i användarupplevelsen och förstas möjligheten att använda de prylar som man redan har, säger Daniel Arthursson, VD och grundare.

För företaget erbjuder den svenska och GDPR-säkrade tekniken stora fördelar. Exempel är filserver på nätet på flera terabyte samt åtkomst baserat på behörighet från alla enheter. Företaget administrerar enkelt alla anställda centralt. Här finns också tjänster som förenklar överföring och hantering av bilder, filmer och dokument samt samarbete i delade mappar.

All information är hela tiden synkad och uppdaterad mellan enheterna.

– För att garantera säkerheten finns alla servrar i Linköping, vilket är otroligt viktigt för alla företag som måste följa EU's GDPR datalagstiftning som träder i kraft den 25 maj 2018, säger Daniel Arthursson.

CloudMe kan i dess enklaste version användas kostnadsfritt från cloudme.com

Utveckla din organisation och dina medarbetare

www.sententia.se

20  
1997 - 2017  
sententia

Er sak är vår

När ni väljer Lambertsson får ni en engagerad partner som är med hela vägen från start till mål.

**Lambertsson**

www.lambertsson.com

# Den lilla butiken sticker ut bland de stora kedjorna

Meadow Hill är en familjeägd butik mitt bland de stora kedjorna i Tornby.

Vad som för ett par år sedan ansågs vara våghalsigt blev en framgång.

– Det är roligt att fastighetsägaren vågade satsa på oss, säger ägaren Richard Willborg.

**RICHARD HAR** som anställd i kedjebutiker sålt kläder i mer än 25 år. Under lång tid var han butikschef för Boomerang i Linköping. Efter en avstickare till bilbranschen bestämde han sig för att starta egen butik tillsammans med hustrun Louise.

– Vi ville utveckla vårt eget koncept för våra kunder i Linköping. Kedjorna blir allt mer centralstyrda, förklarar Richard.

Men det var inte bara att öppna butik. Först handlade det om att få tag i en attraktiv lokal. För kläder är i-huset på Tornby ett av stadens bästa lägen och det är inte bara att hyra. Fastighetsägaren vill att det ska finnas ett attraktivt koncept.

Familjen bor på landet. På ladugårdsplanen byggdes prototypen till den nya butiken upp, där bland annat en ladugårdsdörr fick en huvudroll.

Butikens namn Meadow Hill är den engelska översättningen av Ängsbacken som gården heter. Sortimentet består av klassiska plagg med det lilla extra, för både dam och herr.

– Vår förhoppning är att Meadow Hill ska sprida en positiv atmosfär och att kunden ska trivas med oss



Rickard Willborg med familj vågade sig in bland kedjorna på Tornby och blev vart mottagna av kunderna.

och i butiken, säger Richard.

Företaget blev en ren familjeangelägenhet. Louise sköter inköp av damkläder samt ekonomi, sonen Joel arbetar halvtid som säljare i butiken och Richard ansvarar för den dagliga driften i butiken. Dottern Ida täcker upp när det behövs.

Hur går det? I ett familjeföretag handlar det mer än om bokslut. Företaget är en del av livet och under uppbyggnadsfasen räcker

dygnets timmar knappt till. Det nya konceptet har fått ett bra mottagande och familjen Willborg har nu tid även för annat än arbete.

– Nu finns det två islandshästar på gården, berättar Richard.

Vid Handelsgalan 2018 utsågs Meadow Hill till Årets butik i Linköping. Så här motiverade juryn sitt val: "I butiken möts man alltid av personal som ger dig det lilla extra när det kommer till service och bemötande".

Worldish grundare Naveen Sasidharan och Abhishek Jacob Chethikatt samt produktchefen Rasmus Jönsson.



## Innovativ app räddar liv

Hur kommer det sig att någon från Chennai i södra Indien hittar Linköping? – Linköping var ett av de första universiteterna att kombinera ingenjörsvetenskap med ledarskapsutbildning, svarar Abhishek Jacob Chethikatt.

**DET BLEV MER** än studier. Tillsammans med Naveen Sasidharan startade han företaget Worldish.

Upprinnelsen var att de båda grundarna saknade bra verktyg för att snabbt komma in i det nya landet. Nyckeln är språket och även om svenskar är duktiga på engelska och det finns översättningstjänster på nätet, går nyanserna förlorade.

Problemet är störst inom sjukvården, vilket bekräftades av en kontakt med akutkliniken vid Universitetssjukhuset. Tanken föddes att utveckla en app för kvalificerad översättning mellan olika språk, i första steget för sjukvården, eftersom många patienter behöver språkstöd för att få korrekt vård.

– Vi har fått hjälp hela vägen att starta företaget och utveckla produkten. Sverige ligger före Indien när det gäller stöd till entreprenörer, även om det blir bättre även där, säger Abhishek.

Första steget togs med hjälp av LiU Innovation. Därefter har flera näringsfrämjare, bland dem Nyföretagarcentrum och Almi, hjälpt till med rådgivning och kontakter med finansörer. Idag finns Worldish på inkubatorn Lead och marknadsintroduktion väntas under 2018.

Appen, döpt till Helen, finns i två surfplattor eller andra mobila enheter. Läkaren och patienten har var sin. I utvecklingskedet sker översättningen i text och i viss mån tal. De första språken är engelska, svenska, arabiska, dari, somali och persiska.

– Utan den feedback vi får från Region Östergötland hade vi inte kommit så här långt, säger Naveen och konstaterar att samarbetet med svensk sjukvård, känd för hög kvalitet, är en viktig del i en framtida internationalisering.

En pilotstudie har gjorts på akutkliniken med lovande resultat. Appen Helen testas förutom på akuten även vid rygghälsan och kvinnokliniken, på vårdcentralen Cityhälsan och inom folktandvården. Enligt marknadsbedömare finns det ett globalt behov av exakta och snabba översättningar, särskilt inom akut- och ambulanssjukvården.

I utvecklingsarbetet arbetar ett tiotal personer, i huvudsak studenter från universitetets olika fakulteter med insatser från seniora forskare. Även företags grundare studerar jämsides, med exjobben kvar till examen. Med den arbetsbördan är frågan om de har något liv vid sidan om universitet och företag. Svaret är att tid finns för den egna orkestern Chennai Express, som uppträtt i olika universitetssammanhang. Även här handlar det om att överbygga olika kulturer.

– Vi spelar en blandning av klassisk indisk musik och och annat som ABBA, berättar Abhishek.

Namnet på appen är en hyllning till Helen Keller, den första dövsblinda person som avlade en akademisk examen och blev författare, föreläsare samt förkämpe för kvinnor och funktionshindrade.

## Rikard blev företagare för att lösa ett högskoleproblem

Rikard Alm insåg att betygen under gymnasietets första år påverkade intagningen på högskolan mer än vad han trodde.

Insikten gjorde att han utvecklade en hjälpande app. Nu har appen gjort honom till företagare.

hjälpa studenter till att involvera även studie- och yrkesvägledare samt lärosäten.

Hur meritvärdet beräknas skiljer sig mellan olika utbildningar. Rikard har samlat in uppgifter från samtliga program i hela landet, inklusive t ex tåg-teknik och samiska näringar.

Därmed kan gymnasieeleverna lägga in vilket meritvärde som krävs för att komma in på en viss utbildning. Det matchas mot de egna studieresultaten och appen visar var insatser behöver göras.

Det finns fler funktioner och många framtida möjligheter. Den respons som Rikard fått, visar att behovet av produkten är stort. Den fråga som återstår att besvara är hur Rikard och framtida medarbetare ska få sin försörjning.

– Min drivkraft är att lösa ett problem som många har, men den finns en affärsmodell för att skapa intäkter, säger Rikard som är förstäligen skäl inte vill offentliggöra hur den ser ut.

På flera sätt är det här en berättelse om en klassisk entreprenör. Ett problem hittar sin lösning i en person som brinner för dess genomförande. I det här fallet ledde kombinationen av UF, Sommarföretagaren och Företagarskolan fram till ett företag. I Linköping finns ett stödsystem, som stöds av kommunen, där insatserna kan kombineras för att passa både nya och etablerade företagare.

**INTAGNINGEN TILL HÖGRE** studier styrs av ett meritvärde. Att räkna fram det är inte helt lätt.

– När man väl söker är det för sent att göra något åt betygen, säger Rikard.

Därför utvecklade han en app under gymnasietiden på Berzeliussskolan i Linköping. Av det blev ett UF-företag som 2017 levde vidare som ett sommarföretag. När hösten kom, blev han företagare på riktigt och gick Företagarskolan. Vid den avslutande redovisningen av affärsplanen, som utbildningen utmynnar i, gjorde hela panelen tummen upp, – Jag vill se hur långt idén kan utvecklas och testa mina egna gränser, förklarar Rikard.

Appen heter Gradera och han programmerar själv i IOS och Android. Under resans gång har det tillkommit nya funktioner och målgruppen har vidgats från att

Rikard Alm blev företagare efter gymnasiet med en app som hjälper studenter att komma in på högre utbildningar.





## Därför är Linköping världsledande inom den senaste digitala tekniken

Varför är Linköping världsledande inom bland annat informationsteknik och bildanalys?

En del av svaret finns i en bokhylla på universitetet. Det är prototypen till en av världens första VR-glasögon, framtagen för mer än 30 år sedan.

den här prototypen tillverkades av en kollega på KTH.

Resan mot dagens spetskunnande började 1972, när Robert och två andra studenter från KTH rekryterades som assistenter till Ingemar Ingemarsson, professor i informationsteori vid det som då hette Linköpings tekniska högskola.

Institutionens forskning handlade om kryptering med civila tillämpningar. På den tiden kommunicerade banker, försäkringsbolag och andra okrypterat via telenätet. Här fanns ett behov av forskningsinsatser.

Robert var mer intresserad av att arbeta med bilder och video. Han fick klartecken att byta inriktning på sina doktorandstudier, men dessa drog ut på tiden. Annat kom emellan, närmare bestämt högskolans datorförening Lysator. Där var han med om att konstruera en persondator som var långt före sin tid, en 16-bitarsmaskin som hette LYS-16 och såldes som byggsats. 1975 kom delegationer från USA för att skåda underverket i Linköping.

– Några år senare körde den amerikanska ängvälten över oss, minns Robert.

Efter sju år hade han framlagt sin doktorsavhandling, vilken handlade om videokompression och var ett embryo till dagens MPEG-standard. Som postdoc vid universitetet USC i Kalifornien kom han även i kontakt med bildformatet JPEG.

En begävd doktorand i Linköping gick vidare och förbättrade bildkvaliteten med så kallad delbandskodning. Det blev sedermera JPEG2000, som ingår i dagens bildbehandlingsprogram. Genom att spara i det formatet förbättras inte bara bildens kvalitet, det är även en liten hyllning till Linköping.

Doktoranden var Torbjörn Kronander. Han är numera VD för Sectra, idag börsnoterat och en direkt förlängning av forskning vid institutionen för Systemteknik vid Linköpings universitet.

Flera institutioner i Linköping fick akademiska toppkrafter till sig i början av 1970-talet. Dåtidens ordning var att regeringen utsåg professorer, vilket gjorde att många fastnade i karriären. Som ny högskola blev Linköping ett andningshål för ambitiösa forskare. Det har avsatt tydliga spår i form av företag och det är fler än Sectra.

– Ett annat är IVP som finns kvar i Linköping och ägs av SICK, ger Robert som exempel.

Själv är han numera styrelseordförande i ett bolag som sysslar med digitalt ljud, Softube som använder forskningsresultat från universitetet för att skapa effekter för musik. Mer om dem i en annan artikel här i Linköpings näringsliv.

Detta var en mycket komprimerad förklaring till Linköpings världsledande ställning inom olika digitala områden. Själv har Robert Forchheimer fortsatt vidare inom forskning om elektriskt ledande plaster och fiberoptiska system. En inte allt för långsökt gissning är att hans doktorander kommer att skapa nya spännande spetsföretag med produkter som vi idag inte har en aning om vad det är.



Linköpings universitet är en viktig förklaring till att världsledande teknik har utvecklats och blivit till företag i Östergötland.

# VÅRDA DITT VARU MARKET

## SUPPORT

PROFIL & PRESENT AB

Stigbergsg. 8, 582 45 LINKÖPING  
013-13 08 50  
[www.supportprofil.com](http://www.supportprofil.com)



## Effektiva och smarta energilösningar

FVB ökar er effektivitet, minskar kostnaderna och reducerar miljöpåverkan med anpassade lösningar inom **Energi, Industri, Fastighet samt EI & Automation.**



[www.fvb.se](http://www.fvb.se)



VÄSTERÅS • STOCKHOLM • GÖTEBORG • MALMÖ • GÄVLE • LINKÖPING • NYKÖPING  
SUNDSVALL • ÖREBRO • STORBRIANNIEN • KANADA • USA

LINKÖPINGS DOLDA RESURS:

# Mindre industriföretag med världsrykte

Det finns en sida av Linköping som få känner till, men som är avgörande för stadens industriella framgångar. Det är mindre verkstadsföretag med spetskompetens inom smala nischer. Håmex är ett av dem.

**FÖRETAGET FINNS** några kvarter från handelsområdet i Tornby och startade för drygt 50 år sedan. Inriktningen är utveckling och tillverkning av precisionsverktyg i hårdmetall och legerat stål.

– Vi arbetar med så snäva toleranser att det krävs specialistkompetens för att verifiera dem, berättar VD Mikael Dohrman.

Det handlar om tusendelar av millimeter. En stor kundgrupp är den globala fordonsindustrin som behöver verktyg med extrem precision för att minska motorens utsläpp och bränsleförbrukning. Håmex är även världsledande på verktyg för spikstillverkning.

Sedan 2010 har exporten ökat kraftigt inom dessa två områden. Men samtidigt har Håmex fått signaler att deras kompetens efterfrågas allt mer på hemmaplan. I en tid av skärpta kvalitetskrav behövs extremt låga toleranser till bland annat matriser för produktkontroll, tolkar, precisionsverktyg och prototyper.

Tillverkningen är inriktad på



– Det är vår höga precision som gör att vi växer i Sverige och på export, säger Anders Karlsson på Håmex i Linköping.

enstyck och korta serier. Det är kunskap som svensk industri behöver för att klara den globala konkurrensen.

– Vi fick indikationer på att vår kompetens efterfrågades i Sverige. Det visade sig vara sant. Efter att vi beslutat satsa på Sverige, ökade försäljningen med 20 procent på sex månader, berättar Anders Karlsson som är kundansvarig för Sverige.

Håmex är bara ett av många nischade och globalt framgångsrika små och medelstora tillverkande företag i Linköping. I kommunen finns ett kluster av avancerade underleverantörer som bidrar till större företags framgångar och som ser till att det som utvecklingsavdelningarna skapar också går att tillverka med globalt konkurrenskraftig kvalitet.

Galleri Melefors  
Platensgatan 7  
Linköping



## "GALLERI MELEFORS HAR IMPONERANDE BREDD OCH UTBUD AV KLASSISK, MODERN OCH NUTIDA KONST MITT I LINKÖPING"

Få inbjudningar till utställningar och mässor, maila till [injudan@melefors.com](mailto:injudan@melefors.com)

### 2018 FYLLER GALLERI MELEFORS 5 ÅR

och öppnar sin jubileumsutställning 3 maj med närvaro av internationellt erkända konstnären Vladimir Volegov som målar i klass med svunna tiders stora realistiska mästare. Volegovs målningar & beställningsverk är eftertraktade i hela världen, och att vi har fått möjligheten att representera Volegov i Skandinavien är starkt knutet till hans egen beundran av Anders Zorns konst och det Svenska Landskapet, säger Johan Melefors. Jubileumsutställningen fortsätter en bit in i juni med en bred mix av galleriets mest intressanta utbud och spännande erbjudanden från Galleri Melefors egen samling, konstnärer och Kosta Boda.

För aktuella utställningar och information besök [www.melefors.com](http://www.melefors.com)



Oljemålning, Vladimir Volegov  
"Restaurang Hörnet i Vadstena 2017"

Hyra konst till företaget, en smart investering ur flera perspektiv.

Att förnya väggarna med konst är positivt för miljön, dina medarbetare och företagets kunder. Det känns nytt och intressant trots att du inte ringt en enda hantverkare eller bytt inredningen. Genom att hyra konst kan ni på ett enkelt och kostnadseffektivt sätt förnya miljön regelbundet eller inför varje nytt år, och välja om ni vill byta in eller lösa ut den hyrda konsten till ett avtalat lösenpris. Är du intresserad av mer information kontakta Johan Melefors eller Eric Hjelmsberg.

Galleri Melefors & Melefors Ramverkstad  
Platensgatan 7, Linköping  
013-31 14 30, [kontakt@melefors.com](mailto:kontakt@melefors.com)



Frida Fjellman  
Kosta Boda



Emilia Linderholm  
Oljemålning



Helle Bang  
Bronsskulptur



– Linköping befinner sig i den största stadsutvecklingen någonsin, säger Alisa Basic, chef för kommunens plankontor.

## Linköping står rustat för 250 000 invånare

Linköping närmar sig 160 000 invånare och det finns mark och planer för en kommun med 250 000.

– Vi befinner oss i den största stadsutvecklingen någonsin och det blir ännu mer med Ostlänken, säger Alisa Basic, chef för kommunens plankontor.

### MED ETT FRAMGÅNGSRIKT

näringsliv behövs bostäder. Vad som skiljer Linköping från andra större städer är framförhållningen. Kommunen har sedan länge planerat för tillväxt och försäkrat sig om tillgång till mark.

Det förklarar varför byggandet ökat så snabbt och att Vallastaden med tusen bostäder kunde gå från beslut 2012 till invigning med samhällsexpo 2017.

Vallastaden är långtifrån det enda projektet. 2017 började 1909 bostäder byggas i Linköpings

kommun, 1850 blev färdigställda och ytterligare 2 890 i påbörjade detalplaner. I början av 2018 fanns 5042 i pågående detalplaner och i planreserven ytterligare 3 175. Linköping ligger på tredje plats på listan över vilka kommuner som bygger mest per tusen invånare.

– Det finns planberedskap för 34 700 lägenheter i redan antagna översiktsplaner och ytterligare 11 500 bostäder planeras i pågående översiktsplaner och planprogram. Linköping har beredskap för 250 000 invånare, säger Alisa Basic.

Samtidigt gäller det att bevara närheten vilket är en av Linköpings styrkor. I den utvidgade innerstaden kommer 50 000 personer att bo och många av projekten finns inom den yttre ringleden. Även den som bosätter sig i stadens ytterområden kommer att ha cykelavstånd till centrum.

Planer brukar vara en sak och verkligheten en annan. I Linköping är det samma sak, Kommunstyrelsens ordförande Kristina Edlund konstaterar att kommunen växer med mellan 2 000 och 2 500 personer om året. Enligt prognoserna är befolkningen 175 000 redan 2025.

– Med ett starkt och mångfacetterat näringsliv, framstående universitet och framgångsrika utvecklingsmiljöer kan Linköping bidra till hela Sveriges tillväxt, säger hon.





# Här byggs det i Linköping

## BERGA

Mellan Berga och Södra Ekkällan planeras en ny stadsdel där bortåt 600 bostäder i flerfamiljshus och småhus ska byggas med målet bostäder för alla.

## DJURGÅRDEN

En ny stadsdel som redan har börjat etableras, nära universitetet och staden. På plats finns ett köpcentrum och i första steget byggs cirka 250 bostäder. Den pågående detaljplanen för området ger möjlighet till 2 000 bostäder.

## EBBEPARK

Ytterligare ett centralt område där cirka 600 nya lägenheter ska byggas i ett unikt område där bostäder, framtidsföretag och utveckling förenas.

## EDDAN

Vid Drottninggatan mitt i staden fanns tidigare en grusplan som användes som parkering. Här byggs nu hus på mellan fyra och elva våningar med cirka 230 hyresrätter. I markplanet lokaler för butiker och restauranger.

## FOLKUNGAVALLEN

Ett spännande projekt i centrala staden. Ny simhall och fem bostadskvarter med cirka 500 lägenheter i första etappen, med förskola, skola och butikslokaler.

## GAMLA BRANDSTATIONEN

I kvarteret som heter Konsuln byggs just nu cirka 200 bostadsrätter i mellan fem och åtta våningar. Ett mycket centralt och attraktivt läge nära Stångån med inflyttning under de närmaste två åren.

## VALLA BERSÅ

I Johannesparken byggs 69 hyreslägenheter i ett spännande, cirkelformat hus. I gatuplanet blir det butikslokaler och restaurang.

## MJÄRDEVI OCH VÄSTRA VALLA

Ett högteknologiskt centrum med science park och universitet. Här finns plats för både nya lokaler för olika verksamheter och mellan 10 000 och 15 000 nya bostäder. Arbete med en fördjupad översiktsplan pågår.

## NORRA EKHOLMEN

Ett bostadsområde som växt ihop med staden och där det redan finns bra service. Ytterligare cirka 950 lägenheter är möjliga att bygga.

## STOLPLYCKAN

Efter Djurgårdsgatan i kvarteret Stolplyckan förbereds bygget av 200 nya lägenheter. Ytterligare projekt är på gång längs gatan, mellan Lasarettbacken och Garnisonsvägen.

## SKÄGGETORP

Ett av Linköpings större bostadsområden med 4 400 lägenheter och radhus. Det finns mark och planprogram för ytterligare 2 000 bostäder.

## STÅNGBRO

Idag finns ett stort obebyggt område på östra sidan av Stångån. Planen är att innerstaden ska växa över än med den nya stadsdelen Stångebro. Att det ska byggas är klart men inte järnvägsstationens exakta läge.

## ULLSTÄMMA

Ett område i stadens södra del där det byggs hela tiden, inte minst småhus. Här blir det även cirka 100 lägenheter.

## VALLASTADEN

Första etappen med 1 000 bostäder byggdes på rekordtid och invigdes med bomässa hösten 2017. Projektet fortsätter och närmast kommer ett 90-tal bostäder i flerbostadshus, radhus och friliggande villor.

## ÖVRE VASASTADEN

En utvidgning av innerstaden där byggs för fullt efter ett planprogram som ger plats för 2 000 nya bostäder. 930 är redan klara eller byggda.

Vill du också  
bo nyrenoverat?



### LETAR DU EFTER LÄGENHET?

Vi erbjuder nyrenoverade och moderna  
hyreslägenheter i Linköping.

Hitta din nya lägenhet på [victoriapark.se](http://victoriapark.se)



Kontor, butiker och  
bostäder i centrum



Tel 013-24 87 00 [www.liliumab.se](http://www.liliumab.se)

Homes & Neighbourhoods

## Tinnerbäcks Vy i Södra Ekkällan

I Södra Ekkällan finns plats för  
både avkoppling och aktiviteter.

Du bor med balkong i bästa  
solläge med naturen och stadens  
utbud på gångavstånd. Ta hissen  
upp till den gemensamma tak-  
terrassen på våning 8 för att varva  
ner. Sätt dig under pergolan eller  
ta en välgörande bastu och njut  
av den vidsträckt utsikten över  
Linköping. Välkommen hem.



Antal rum: 2-4  
Upplåtelseform: Bostadsrätt  
Kontakt: Karin Meierholm Lindström, 0703-24 77 91  
[karin.meierholm-lindstrom@bonava.com](mailto:karin.meierholm-lindstrom@bonava.com)  
[bonava.se/tinnerbacksvy](http://bonava.se/tinnerbacksvy)



Niklas Söör har  
med DoSpace  
skapat inspirerande  
arbetsplatser mitt i  
Linköping.



# Även små företag behöver en inspirerande arbetsplats

Varför ska små företag  
inte kunna ha en lika  
inspirerande arbetsmiljö  
som stora?

Det frågade sig Niclas  
Söör när han arbetade på  
Science Park Mjärdevi.  
Svaret blev DoSpace.

**DOSPACE** är den nya tidens  
kontorshotell där den sociala  
miljön och flexibiliteten är lika  
viktig som arbetsplatsen i sig.  
När Niclas presenterade idén  
för näringsfrämjare, banker och  
fastighetsägare, insåg de poten-  
tialen och i mars 2017 öppnades  
det första DoSpace i Linköping,  
närmare bestämt i Mjärdevi.

Redan efter ett år var efter-  
frågan så stor att ytterligare ett  
DoSpace öppnade vid Stora torget  
i Linköping. De första medlem-

marna flyttade in redan innan  
ombyggnaden var slutförd och  
kunde vara med och ge synpunkter.

– Nu kan vi erbjuda arbets-  
platser både till dem som åker bil  
till jobbet och dem som vill jobba  
mitt i city, säger Niclas.

Han liknar skapelsen vid ett  
gym, där kunderna kallas med-  
lemmar och kan välja vilken  
servicenivå de önskar. Det kan  
vara ett kontor för flera med-  
arbetare, ett kontorsrum eller  
en drop-in-plats. Oavsett vad man  
väljer har medlemmarna tillgång  
till mötesrum, gemensamma ytor,  
bredband, skrivare, kaffemaskiner  
och mycket annat

– Varje DoSpace är bemannat så  
att allt ska fungera, berättar Niclas.

Själv finns han vid Stora torget  
och i Mjärdevi arbetar delägaren  
Martin Strid.

Den ursprungliga målgruppen  
var ensamföretagare och organisa-  
tioner med upp till 20 medarbetare.

Men idén attraherar även större  
organisationer och bland medlem-  
marna finns Linköpings kommun.

– Större företag vill erbjuda  
sina distansarbetare ett socialt  
sammanslag och en bra arbets-  
plats. Andra behöver emellanåt  
extra arbetsplatser eller vill placera  
ut medarbetare i för att fånga upp  
intryck utanför de egna leden,  
förklarar Niclas.

När detta skrivs är nästa ex-  
pansion beslutad. DoSpace finns,  
när dessa rader går till tryck, även  
i Norrköping. I tankarna finns  
fortsatt expansion, i första hand  
till universitetsorter utanför stor-  
städerna.

Om någon får intrycket av  
att DoSpace riktar sig till yngre  
personer, så stämmer det inte.  
Konceptet lockar alla åldrar och  
det som förenar dem är en önskan  
att komma in i ett inspirerande  
sammanslag där allt finns och  
allt fungerar.

**Johannelunds Glas**

Din kompletta glasmästare!



013-157130

[www.johannelundsglas.se](http://www.johannelundsglas.se)

## LETAR DU BOSTAD?

Vi har både hyresrätter och bostadsrätter.



HSB – där möjligheterna bor

## Bra idéer håller länge!



Det som är viktigt för dig, är viktigt för oss. Det handlar om dina pengar, om vardagen, om hemmet och om din och familjens trygghet. Det handlar också om ett hållbart och tryggt Östergötland och om vår gemensamma framtid.

Läs mer på:  
[lansforsakringar.se/ostgota](http://lansforsakringar.se/ostgota)



## Tillsammans bygger vi världens mest resurseffektiva region!

Vi är stolta över att vara en del av din vardag och erbjuder tjänster som gör livet enklare.

I Linköpingsregionen levererar vi avfallshantering, belysning, biogas, bredband, elnät, fjärrvärme, fjärrkyla, elhandel, vatten och tjänster inom energieffektivisering.

**På rätt väg – TILLSAMMANS**[tekniskaverken.se](http://tekniskaverken.se)**CLEVER**

En del av Tekniska verken

# En av Sveriges mest framgångsrika idéförädlare

Maria Bolin är VD för företagsinkubatorn LEAD. Vid sidan om jobbet är hennes stora passion trädgårdsodling.

– Jag satsar på persikoträd och annat som inte borde fungera i Sverige, avslöjar hon.

Det kännetecknar även inkubatorn.

**LEAD ÄR EN AV** landets mest framgångsrika inkubatorer, oavsett om det mäts i attraherat riskkapital eller hur företagen lyckas. Hemligheten är passionen för affärsidéer som bryter mönster.

– Det finns massor av bra idéer som inte blir verklighet, säger Maria.

Dessa finns ofta på universitet och i näringslivet, men när det väl kommer till kritan väljer upphovspersonen en traditionell karriär framför att bli entreprenör.

– Idébärare och entreprenör är två olika roller. En av våra viktigaste uppgifter är att sammanföra idéer med dem som vill och kan förverkliga dem.

I ett nytt trainee-program presenterar LEAD 8–10 idéer från akademi och näringsliv för sex studenter vid Linköpings universitet. Gruppen analyserar dem och väljer sedan var sin idé med potential och som de själva brinner för. LEAD hjälper till med coaching, nätverk och annan uppbackning.

Tidigare var kravet för att komma in på LEAD bland annat ett registrerat företag. Nu finns även möjlighet att presentera en idé och få hjälp att vidareutveckla den. I första skedet försvinner det drastiska steget att lämna en anställning, samtidigt som LEAD erbjuder en arbetsplats bland likasinnade.

En annan metod är att låta etablerade företag identifiera sina

utmaningar och matcha ihop dem med startup-företag som kan ha lösningar på problemen. Bara under 2017 hjälpte LEAD till med 600 sådana möten.

Vad som avskräcker många är risken för att misslyckas. Den bästa affärsidén kan hamna i en återvändsgränd, men eftersom LEAD ägnar sig åt systematisk idéförädling, genereras hela tiden nya kunskaper och erfarenheter, samtidigt som nya dörrar öppnas för dem som inte får bingo.

– Entreprenörskap handlar om att våga, konstaterar Maria Bolin.

Och det är vad hela LEAD:s verksamhet syftar till. Att våga försöka förverkliga bra idéer.



– LEAD har öppnat nya dörrar för dem som bär på idéer, säger företagsinkubatorns VD Maria Bolin.



Besluten är fattade. Högstighetsjärnvägen Ostlänken kommer att gå genom Linköping, meddelade kommun- direktör Paul Håkansson på Näringslivsdagen 2018.

## Ostlänken placerar Linköping i centrum

Ostlänken beräknas minska restiden från Linköping till Stockholm med 40 minuter.

– Besluten är fattade och järnvägen ska gå genom staden, säger kommundirektör Paul Håkansson.

**VAD SOM ÅTERSTÅR** att besluta är centralstationens exakta läge och hur spåren ska byggas genom staden. Diskussionen om en station i utkanten är borta. Vidare är det i skrivande stund inte beslutat om högstighetsjärnvägen ska byggas för 250 eller 320 kilometer per timme, vilket ger en tidsskillnad på sex minuter.

Önskemålet från Linköping är att järnvägen går i en tunnel genom stadskärnan, men det viktiga är att den skapar en så liten barriär som möjligt för stadsutveckling-

en. Här handlar det om den nya innerstadsdelen Stångebro, vilken gör att centrum tar steget över Stångån. Målet är mer attraktiv innerstad.

– Samtidigt kommer den gamla stambanan att leva vidare för pendeltåg, regionaltrafik och gods. Linköping får fördubblad kapacitet med fyra järnvägsspår norröver, säger Paul Håkansson.

Idag tar den snabbaste förbindelsen med tåg mellan Linköping och Stockholm en timme och 39 minuter. Med Ostlänken hamnar

Östergötland inom avstånd för arbetspendling i båda riktningar.

Ostlänken byggs i första steget till Linköping, men ska förlängas till både Malmö och Göteborg. Linköping hamnar därmed i ett mycket attraktivt läge med korta restider till Sveriges tre storstadsregioner.

Bygget av den nya järnvägen är i sig ett projekt som kommer att skapa massor av affärer och arbetstillfällen efter hela sin sträckning. Sverigeförhandlingen driver på regeringens uppdrag planeringen och räknar med att bygget kommer att generera 70 000 årsarbeten bara i konsult- och entreprenadbranscherna. Lägg därtill allt byggande av bostäder, verksamhetslokaler och mycket annat efter banan, så är det här på flera sätt det absolut viktigaste infrastrukturförslaget på många år.

# I Linköping har barnen plats för lek

Familjen Stenstrand flyttade från Dubai till Linköping.

– Här finns mycket mer plats att leka på, tycker Jacob, 6 år, och storasyster Alma, 8, håller med.

**FÖRÄLDRARNA** Maria och Marcus har flyttat runt hela världen. Marcus är pilot, kapten på en Boeing 737, och hans stationeringar har fram till nu bestämt bostadsorten. Det har blivit Italien, USA, England och senast Dubai.

– Den här gången var det barnens behov som fällde avgörandet. De är så gamla att de behöver en fast punkt att växa upp på, säger Maria.

Hon beskriver valet som grundat på fakta. Kraven var en lagom stor stad med internationell miljö, ett bra utbud av skolor, service och kultur och framför allt ett universitet som gör att barnen kan skaffa sig en akademisk utbildning utan att flytta.

– Vi åkte runt och tittade på alternativen. I februari förra året besökte vi Linköping och bodde på Sky hotell. Visst var det kallt, men det vi såg från tornet tilltalade oss, säger Marcus.

Sommaren 2017 flyttade de till en villa i Linghem, i deras ögon ett stenkast från stadens centrum. Boende i Linköping är kanske av en annan åsikt, men Maria förklarar:

– I Dubai ägnade jag tre timmar om dagen bara åt att köra barnen fram och tillbaka till förskola och skola. Köerna i Linköping är ingenting mot vad som var vardag där.

När de flyttade in hade Maria inget jobb och Marcus hade blivit stationerad i London. Arbeta fick hon omgående som intervjuare på ett undersökningsföretag och nu har hon avancerat till intervju-

ledare på deras fältavdelning i Linköping.

Skolan löste sig också på det sätt som familjen önskade. Alma går på Atlaskolan och håller på att lära sig sitt femte språk.

– För oss är det viktigt att barnen lär sig att människor lever och pratar på olika sätt runt om i världen, säger Marcus som tycker att Linköpings fördelar gör det värt att långpendla till England.

Bilden av Dubai är för många svenskar ett semesterparadis och en attraktiv storstad. Att bo där är en spännande upplevelse men

inte bara glamour. Timmar i bilkö varenda dag, oödligt hett på sommaren. På Jacobs förskola fanns det en luftkonditionerad lekplats med konstgräs.

– Det är mycket bättre med vinter. Här finns det plats och riktigt gräs, säger han samtidigt som överallt åker på för fotografering i pulkabacken som ligger på andra sidan staketet.

Vid tiden för intervjun har familjen lagom hunnit bo in sig. Linköping överträffar förväntningarna med bra service på nära håll och den internationella miljö som familjen efterfrågade.

– Vi träffar intressanta människor. Och för mig som flygare är det helt rätt miljö med spännande jobbomgångar framöver. Vi ser fram emot att bygga vår bas här, säger Marcus.



Linköping överträffade familjen Stenstrands förväntningar när de flyttade hit från Dubai efter att ha bott i England, Italien och USA.

# Vi skapar trygghet och bidrar i förändring

Oavsett om du vänder dig till KPMG för revisions-, redovisningsuppdrag, skattefrågor eller konsulttjänster handlar vårt arbete om att ge dig tryggheten att förstå var din verksamhet står idag. Det handlar också om att stötta dig hela vägen på de förändringsresor du har framför dig.

Välkommen att kontakta oss på telefon 013-28 98 00 eller via [ostergotland@kpmg.se](mailto:ostergotland@kpmg.se)

Läs mer på [kpmg.se/foretagare](http://kpmg.se/foretagare)



© 2018 KPMG AB, Sweden.

# Därför kommer världsartisterna till Linköping

Linköping ska bli landets tredje största evenemangsstad. Så säger den kommunala evenemangsstrategin.

– Vi har lärt oss krypa och börjar resa på oss, säger Anders Thorén, evenemangschef på Visit Linköping.



**DET KOMMUNALA** bolaget förfogar över två arenor, Saab Arena och Linköping konsert & kongress med Crusellhallen. Här finns resurserna för evenemang med nationell och internationell dragningskraft.

Dessa genomförs dessutom på ett så bra sätt att Visit Linköping utsågs till Årets Arrangör 2017 vid branschmötet Sweden Live. Men istället för att luta sig tillbaka och nöja sig med det, spänner man bagen ännu hårdare.

– Nationellt är Linköping som landets femte största stad en självklar spelplats, men internationellt måste vi jobba hårt, säger Anders.

Arbetet har gång efter gång krönts med framgång. Deep Purple, Rod Stewart, Circue Du Soleil och Elton John är några av dem som lockat storpublik i Linköping. Världsartister har blivit positivt överraskade över vad staden kan erbjuda.

Satsningen går längre än till musik och scenkonst. Ett av de stora evenemangen under sommaren 2018 är en gigantisk Legoutställ-



ning, The Art of the Brick, i Saab Arena. Och på idrottens område är det tätt mellan publikdragande arrangemang med ishockey, fotboll, volleyboll, simning, handboll och squash på elitnivå.

Det största arrangemanget hittills är fotbolls-EM för damer 2013, när Linköping var en av spelplatserna. Det visade att staden har resurser att stå värd för stora evenemang, vilket i sin tur ligger till grund för att Linköping ansökt hos riksidrottsförbundet att arrangera SM-veckan sommaren 2021 eller 2022. Stommen är friidrott och simning, men fler och fler idrotter som väljer att hålla

sina mästerskap på samma plats under samma vecka. Om Linköping får detta sommarevenemang så lär det bli lika festligt som under EM.

Utbudet i Linköping handlar lika mycket om smala arrangemang inom en rad olika områden. Det är vad som skapar den attraktiva mixen med något som angår alla. Ett exempel ut högen är att Cirkus Nicolajeff i mitten av mars 2018 valde Linköping för premiären av nycirkusföreställningen Trappa Upp. På Stora torget med en byggkran som uppseendeväckande redskap.

I Linköping händer det, även efter arbetstid.

## Доверяйте нам

Lysring!

Främmande aktörer från [REDACTED] har setts i Västervik.  
Vaksamhet rekommenderas vid val av it-leverantör.

Hos oss är din data trygg. Vår serverhall ligger djupt ner i Västralunds urberg, i en atombombssäker försvarsbunker. Här får du allt it-stöd du behöver av The Good Guys. Molntjänster såväl som PC-support på ditt kontor.

Ring så får du veta mer: 0490-81 90 83.  
Obs! Se i synnerhet upp för [REDACTED].

THE GOOD  
GUYS IN  
VÄSTERVIK

[www.valvea.se](http://www.valvea.se)

## Där tillväxt och utveckling bor

Sankt Kors har kluster- och utvecklingsmiljöer inom en mängd områden.

Gröna näringar, miljöteknik, avancerade material, spel- och digitala upplevelser är några exempel på klustermiljöer vi har idag. Var mår ditt företag bäst?

[sanktkors.se](http://sanktkors.se)

SANKTKORS



# Linköping och Gaphals är världsnamn inom hårdrock

Linköping är inom vissa typer av metal och hårdrock en av världens mest spännande scener.

Musiken sprids av det lokala skivbolaget Gaphals.

Allt startade på Skylten där delar av det svenska musikundret tog sina första stapplande steg på 1980-talet.

**MUSIKHUSET SKYLTEN** har varit stängt för renovering, för att återuppstå som ett kulturhus värdigt en stad av Linköpings storlek. Numera är replokalerna utspridda och några av banden drar storpublik på internationella scener.

Det räcker med att skriva Ghost. – De har i sin tur bjudit med lokala band som uppvärmningsakter, berättar Kaj Sivervik, grundare av Gaphals och nämner Night och Dead Soul.

Ghost slog själva igenom som förband till Metallica, belönade med Polarpriset 2018.

För den breda publiken symboliserar andra musiker Linköping, inte minst Lars Winnerbäck och

Louise Hoffsten. Men bredden inom det lokala musiklivet finns i olika genrer av hårdrock, med sina rötter på Skylten.

– Det finns en levande undergroundscen här i stan med många band, berättar Kaj.

Särskilt mycket under jorden är den inte. Hårdrock och metal frodas på fyra klubbar, L'orient, The Crypt, Palatset och Backstage. Gaphals är, förutom att vara skivbolag, en flitig arrangör både i och utanför staden.

För den breda publiken är The Great Discord, Oblivious, Hällas samt tidigare nämnda Night och Dead Soul okända, men de har sin publik långt utanför landets



gränser, vilket är orsaken till att Gaphals finns och att Kaj flyttade från Umeå till Linköping.

– Smal musik måste lanseras internationellt och från Linköping är det närmare till större städerna och ut i världen, förklarar han.

Annat som gör Linköping till bäst i landet på det här området är att det mesta finns granngårds, som engagerade studieförbund, inspelningsstudior och illustratörer, en viktig del av hårdrockkulturen, samt Bengans, en välsorterad skivbutik av det slag som bara finns i de största städerna.

Under intervjun anländer en leverans med skivor. Gamla tiders vinyl, som kommit i ropet igen, inte minst för de grafiska möjligheterna som stora LP-omslag ger. Just dessa har ingen koppling till Linköping, men visar vilken roll Gaphals spelar för det smala musiklivet. Skivorna är med det 40-årsjubilerande punkbandet Asta Kask och de är långt ifrån ensamma om att välja Linköping för att det är bästa vägen ut på marknaden och ut i världen.

Många ord om något som kan skrivas med två: Linköping rockar.



Två av skivbolaget Gaphals internationella ambassadörer för hårdrock från Linköping, Patrik Blom och Kaj Sivervik.

## Himmelsby Gårdshotell

Hotell | Spa | Konferens

### Konferens i unik SPA-miljö

Vacker omgivning, senaste tekniken, utsökt mat & skön relax.

#### Dagkonferens

##### Heldagskonferens

- Kaffe, te, juice & frukt
- Smörgås vid ankomst
- Konferenslunch
- Eftermiddagsfika
- Konferenslokal

Från  
**450:-**  
exkl. moms

##### Förläng dagkonferensen med:

3-rätters middag 413:-/person

Exklusiv SPA-entré 250:-/person

Fiskpedikyr 30 min 200:-/person

Alla priser exkl. moms

#### Dygnskonferens

##### Lunch till Lunch

- Kaffe, te, juice & frukt
- Förmiddagsfika
- Konferenslunch
- Eftermiddagsfika
- 3-rätters middag
- Konferenslokal
- Exklusiv SPA-entré
- Övernattning inkl. frukostbuffé

Från  
**1595:-**  
exkl. moms



#### Gårdskampen

Här får ni prova på prickskytte, kraftslag, precision och bedömningstävlingar. Passar alla som har en uttalad tävlingsinstinkt.

**395:-**  
/person

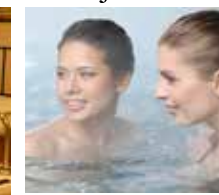
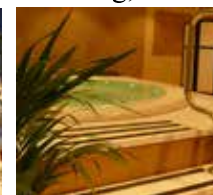


#### Jaktsimulator

SimWay HUNT är en av världens ledande jaktsimulatorer.

Här får ni testa på jakt i många olika former, t.ex. älg, vildsvin och björn.

**395:-**  
/person



Himmelsby Gårdshotell • 013-33 12 44 • [www.himmelsbygardshotell.se](http://www.himmelsbygardshotell.se)

# Stadshotellet mitt i skärgårdsstaden



Ditt hotell i Västervik!

Varmt välkommen att bo mitt i centrala Västervik med närhet till allt som skärgårdsstaden har att erbjuda.

I vårt fyrstjärniga hotell bor du bara hundra meter från havet och Västerviks livliga strandpromenad.

Vi har tio konferensrum med full teknik och bästa service, för 2-200 gäster. Våra möten kryddas vi med välagad mat, riktigt god fika och bra aktiviteter.

Vi samarbetar med Björn Ulvaeus Slottsholmen för konferenser, middagar och boende.



Västerviks största konferensleverantör!

- Modernt hotell med fullservice – bo mitt i pulsen!
- Best Breakfast – härlig frukostbuffé!
- Black Rock Grill – unik matupplevelse!
- Skönare Liv – relax, spa och träning!
- Möten och bröllop – med Västerviks bästa utsikt!

## Västerviks Stadshotell

0490-82 000 | info@stadshotellet.nu | www.stadshotellet.nu



...nära men inte för nära!!

Konferens  
Frukost-möte  
med mera...

0142-150 30  
mjolbystadshotell.se

MJÖLBY  
STADS  
HOTELL  
ANNO 1873



Nu ska vi skapa verkstad kring  
**LIVSMEDELSSTRATEGIN,  
VILL DU VARA MED?**

Läs mer på  
vretakluster.se



## Kvalitetsmärkt konferensmiljö!



Förutom vår vackra natur, med både stillhet och möjlighet till äventyr gör vi på Vårdnäs allt för att både du och naturen ska må så bra som möjligt! Välkommen ut!



013-368500 [www.vardnas.se](http://www.vardnas.se)

## Konferens i en avslappnad lantmiljö

Välkommen till Stenholmens Gårdshotell & Konferens bara någon mil utanför Linköping. Hästen är sadlad, maten klar och poolen uppvärmd.



Kontakta oss för en personallupplevelse utöver det vanliga.



Gårdshotell & konferens

Mer info om bokning och priser, besök [www.stenholmensgardshotell.se](http://www.stenholmensgardshotell.se)

# Staden öppnar internationella dörrar för Linköpings företag



Linköping är i allra högsta grad närvarande i Palo Alto, hjärtat i Silicon Valley.

Linköpings kommun har kontakter med städer och regioner över hela världen.

Nu ställs nätverket till näringslivets förfogande.

I början av 2018 reste den första delegationen med företag till Silicon Valley.



Delegationen från Linköping på besök i Palo Alto, USA. Kommunen öppnar dörrar dit och till fler städer och regioner för näringslivet.

**LINKÖPING ÄR VÄNORT** med Palo Alto, sedan 1987. Det var här undret i Silicon Valley startade. Allt började i ett litet garage där Hewlett-Packard föddes och efter gatan som leder till det berömda universitetet Stanford, University Drive, hade bland andra Facebook, Google och LinkedIn haft sina första kontor.

– Palo Alto gav oss ingångar och bokade besök som var värdefulla och intressanta för företagen, berättar Kerstin Reimstad, internationellt ansvarig näringslivsutvecklare på Linköpings kommun.

Gruppen träffade bland annat näringslivsavdelningen i Palo Alto och Handelskammaren i San Francisco men också inkubatorer och acceleratorer runt om Silicon Valley. Som ett resultat av besöket kan företag från Linköping skaffa sig både arbetsplats och adress i Palo Alto, på Nordic Innovation House, som är kopplat till

den svenska innovationsmyndigheten Vinnova. Delegationen bjöds även in till Stanford Research Park, Facebook, Ericsson, Google och Spotify.

– Näringsutveckling är ett prioriterat område i vårt fortsatta samarbete med Palo Alto. Det finns också ett stort intresse i Palo Alto för vad Linköping kan erbjuda i hållbarhetsfrågor, ger Kerstin som exempel.

På motsvarande sätt har kommunen vänorter och samarbeten i flera av Sveriges största exportmarknader; de nordiska länderna, Tyskland och Nederländerna. Dessutom blir Linköping regelbundet kontaktad av städer och myndigheter från hela världen som vill komma på besök.

Det finns ett för näringslivet högtintressant internationellt nätverk att ta del av genom Linköpings kommun. Med den nya näringslivssatsningen,



avdelningen för Näringsliv och tillväxt är målet att det blir till än större nytta för lokala företag och utländska etableringar.

– Vi ska göra vårt bästa för att använda kommunens kontakter som stöd till Linköpings företag att hitta ingångar som leder in på nya marknader, men även att marknadsföra Linköping så att utländska aktörer väljer att etablera sig hos oss, säger Kerstin.

Sverige är ett av världens mest exporterande länder i förhållande till sin storlek. Nästan halva vår BNP kommer från export. Med en liten hemmamarknad är det en nödvändighet för både företagen och landets

välstånd. Linköping är sällsynt väl lämpat att ha som säte för företag som siktar utanför Sveriges gränser.

– När vi besöker städer utomlands eller tar emot internationella besök märker vi av ett stort intresse för Linköping och Sverige. En fråga som ofta ställs är hur Sverige kan vara så framgångsrikt när det gäller innovationsutveckling och att många världsledande företag kommer från Sverige trots vårt blygsamma innevävarantal, säger Kerstin.

Ta gärna kontakt med Kerstin Reimstad eller Erik Åqvist på Linköpings kommun för mer information.

Linköpings kommun har kontakter över hela världen och kan öppna dörrar för exporterande företag.



#### SKY-FAKTA

- 70 Hotel Apartments i Tornet, Linköping
- Sky Meetings, våning 18–19 i Tornet, Linköping
- 80 Town Apartments i Linköpings City
- 143 Hotel Apartments, Kungsholmen, Stockholm



## Sky skapar hemmakänsla till Linköpings besökare

I receptionen i Linköpings högsta hus Tornet är det full fart. Man jobbar med att välkomna gäster från världens alla hörn. Att skapa hemmakänsla är Sky Hotel Apartments expertis och företaget erbjuder det traditionella hotellets fördelar med hemmets alla bekvämligheter. Just det är det många som söker som reser mycket i tjänsten.

SKY har 70 hotellägenheter i Tornet med egna kök. Det gör det möjligt för gästerna att stanna lite längre och sköta sig själva mer än på ett traditionellt hotell. Här kan man bo månader, veckor eller bara en natt.

Vill man däremot göra sig ännu mer hemmastadd eller kanske önskar ta med familjen och behöver större utrymme rekommenderar Sky en möblerad lägenhet på stan. Det finns ca 80 stycken att välja på i varierande storlekar och lägen.

– Vi har de senaste åren samlat våra lägenheter på strategiskt väl

valda platser i centrala Linköping. Vi erbjuder olika storlekar och även prislägen så att vi ska kunna uppfylla de olika önskemål som gästen som besöker Linköping kan ha, säger Mia Langborg Zihel, Vice VD och delägare.

– Vårt senaste tillskott är 23 lägenheter i Valla Berså, ett miljömedvetet vackert hus i lummig omgivning med närhet till city, Universitetssjukhuset samt inte minst Mjärdevi Science Park.

Vid sidan av boende driver också Sky en konferensanläggning

på våning 18 och 19 i Tornet, Sky Meetings. Platsen är något alldeles extra med sin utsikt över staden och alla former av möten hålls här dagligen.

Framåt har företaget spännande planer då man under 2019 öppnar ett nytt hotell på Kungsgatan i Linköpings city med 82 hotellägenheter. Skys vision är tydlig, de siktar högt och sätter gästen i fokus när de jobbar vidare med att erbjuda trivsamma boenden för Linköpings alla besökare.



# Skola och förskola för ett växande Linköping

Linköpings tillväxt kräver mer än bostäder. Lika viktigt är förskolor och skolor

– I en växande stad ska det finnas plats för barn och utbildning, säger Christer Gunnarsson som är utbildningsnämndernas lokalsamordnare.

**LINKÖPING** har ett ambitiöst investeringsprogram för skolor och förskolor. I genomsnitt öppnas en ny skola och minst en ny förskola varje år. Dessutom byggs befintliga förskolor och skolor om och ut.

– För tio år sedan visade prognoserna på ett underskott av lokaler, men det har vi byggt i kapp och ligger i vår plan i takt med tillväxten, säger Christer.

Han påpekar att prognoser oftast stämmer men ibland kan slå fel, särskilt på stadsdelsnivå. Det beror på vilka som flyttar in och hur många barn det blir. Målet är att det ska finnas förskola och skola för de lägre årskurserna i närområdet.

Den största utmaningen är centralt belägna lokaler för förskola, grundskola och gymnasium. Här drivs flera projekt, bland annat en skola på Folkungavallen och Nya Kungsbergsskolan med en vision om att skapa en plats för utbildning, lärande, idrott, kultur, upplevelser och stadsliv. Nya Kungsberget ska innehålla grundskola, gymnasium och kulturskola. Nyligen startade Arenaskolan med idrottsprofiler



– I Linköping blir det fler förskolor och förskolor i samma takt som Linköping växer, Christer Gunnarsson, utbildningsnämndernas lokalsamordnare, och Anette Nyberg vid kommunens didaktikcentrum.

är en annan satsning.

Det finns även pedagogiska tankar bakom nya förskolor och skolor. Med detta arbetar kommunens didaktikcentrer, som stöder utvecklingen av undervisning i förskola och skola. Centret finns i kommunens senaste skola, i Vallastaden.

– Vår utmaning är att utbilda barn som kommer ut på arbetsmarknaden om 20 år, säger försteläraren Anette Nyberg som delar sin tid mellan Ekkälleskolan och Didaktikcenter.

Ekkälleskolan startade hösten 2015 och är ett exempel på hur Linköpings kommun bygger för framtiden. Ledordet är flexibilitet. Här finns cirka 230 elever i åldrarna 6–12 år.

– Biblioteket ligger mitt i skolan och lokalerna kan anpassas för både mindre grupper och samarbete mellan klasser. Eleverna är olika och vi måste undervisa utifrån elevens behov och förutsättningar, säger Anette.

Digital teknik är en självklar del i undervisningen, men samtidigt är läsande och källkritik viktigare än någonsin, vilket markeras av bibliotekets placering.

Rätt lokaler är grunden för bra utbildning, men sedan handlar det om mjuka faktorer som trygghet och pedagogik. Genom Didaktikcenter ligger Linköping i framkant och erbjuder pedagogerna i förskola och skola utveckling på många områden som naturvetenskap, genuspedagogik, teknik och matematik, läs- och skrivutveckling, lärande för hållbar utveckling och digitalt lärande.

Linköpings förskolor och skolor är rustade för tillväxten i både lokaler och pedagogik.

# Sententia firar 20 år!

Sententias kärnverksamhet är grupp-, ledar-, och organisationsutveckling, samt rekrytering och konsultverksamhet. Sententia startade 1997.



”Carl-Johan Uddenberg, Nils Ericsson, och jag, som grundande Sententia, kom från en konsultvärld med fokus på försäljning och ekonomiskt resultat. Grunden till Sententia var istället en vilja att göra skillnad på riktigt” säger Stefan Petersson, VD på Sententia och fortsätter, ”Vi skulle genuint bry oss om våra kunder och inte ha fokus på försäljning och nykundsbehandling utan bara göra bra uppdrag, vara nära våra existerande kunder, och utvecklas tillsammans med dem.”

Ett av de första uppdragen var på Ericsson runt -97, där den dåvarande produktionschefen Anders Björnsund såg ett behov av förändring i sin organisation, ”Jag visste att de ledarutbildningar Sententia erbjöd skulle vara upplevelsebaserade, något vi verkligen behövde i

den organisation jag jobbade i då”, säger Anders.

Efter 20 år är nu Sententia 12 konsulter och en administratör, bolaget finns på tre orter och har fortfarande värderingen att vara nära kunder.

”Att vara nära, engagerade och förstå våra kunder unika behov gäller lika mycket idag som för 20-år sedan”, säger Stefan. ”I slutändan är det till stor del den enskilde konsultens engagemang i varje enskilt möte som avgör.”



## VÄLKOMMEN TILL LINGMERTHS

- ÖSTERGÖTLANDS STÖRSTA AFFÄRSRESEBYRÅ

DIN NÄRKONTAKT TILL VÄRLDENS ALLA RESMÅL

**AFFÄRSRESOR**

 Maria Chef, affärs	 Lotta	 Cecilia	 Anders	 Maria	 Anders	 Robin	 Lotta	 Kent	 Maria
 Pauline	 Maria	 Peter	 Anders	 Ingrid	 Sofie	 Kaisu	 Rajaa	 Karin	 Maria

**GRUPP, KONFERENS & EVENT**

 Elisabeth	 Ellinor	 Louise	 Lena
---	--	---	---

**PRIVATRESOR**

 Cecilia	 Anna	 Petra
--	---	--

**FÖRSÄLJNING & KUNDRELATIONER**

 Peter Resebyråchef	 Jennie Key Account Manager, Ekonomi	 Åsa
--	---	---

**LINGMERTHS RESEBYRÅ I LINKÖPING**

Affärsresor: Storgatan 46, tel 010-122 68 50  
Grupp & Konferensresor: Storgatan 46, tel 010-122 68 80  
Privatresor: Klostergatan 32, tel 010-122 68 75

[www.lingmerths.se](http://www.lingmerths.se)



## Var med och bygg världens mest resurseffektiva region!

Det är nog inte många som reflekterar över att det kommer vatten ur kranen, att lamporna tänds när strömbrytaren slås på, att huset är varmt och att soptunnan töms. Det ska bara fungera.

– Tekniska verken finns till för våra kunder dygnet runt, men det är först när saker och ting inte fungerar som vanligt som människor blir varse vad vi gör, och det är precis så som det ska vara, säger Klas Gustafsson, vice vd på Tekniska verken.

Tekniska verkens roll är att för enkla livet i vardagen för 240 000 privat- och företagskunder genom tjänster som elnät, belysning, vatten, fjärrvärme, fjärrkyla, avfallshandtering, bredband, biogas, effektiva energilösningar och elhandel.

Visionen är att bygga världens mest resurseffektiva region.

– Vår vision är ledstjärnan i allt

vi gör! Men vi klarar inte att bygga världens mest resurseffektiva region själva, det måste ske tillsammans med alla som bor och verkar i Linköping. Det handlar om små vardagshandlingar, Gröna Påsen är ett exempel. Om våra kunder är duktiga på att sortera sitt matavfall så blir det mera biogas att köra bussarna på, förklarar Klas Gustafsson.

### Innovationer och smarta städer

Tekniska verken jobbar innovativt och vill ligga i framkant. Infra-kulverten i Vallastaden är exempel på en innovation som fått stor uppmärksamhet. Alla ledningar (el, fiber, fjärrvärme, avlopp, vatten och

sopsug) samlas i en och samma kulvert. Om något går sönder, eller ska servas, görs det inifrån kulverten vilket innebär att inga gator behöver grävas upp. Den håller i minst hundra år och allt i den är 100 procent återvinningsbart.

– Ett annat exempel är att vi har byggt landets första storskaliga permanenta läkemedelsreningssystem för avloppsvatten. Mycket av medicinerna vi stoppar i oss förs vidare ut i avloppsvattnet när vi går på toaletten. De hamnar sedan i våra vattendrag och påverkar fiskar negativt. Vi vill göra något åt problemet, och även skapa en medvetenhet kring detta, säger Klas Gustafsson.

Nya utvecklingsområden är bland annat Internet of Things (IoT).

– Genom att använda den data vi har kan vi göra livet och vardagen ännu enklare, resurseffektiva och smartare för alla i Linköping, avslutar Klas Gustafsson.



Gasturbinanläggning i Thailand tillverkad i Finspång.

# Siemens lägger grunden för hållbar energi

En av Linköpings största industriarbetsgivare finns i Finspång.

– Av våra 2 800 anställda bor 300 i Linköpings kommun och därifrån hämtas många av de 600 konsulter som arbetar för oss, säger Mats Rosander, kommunikationsdirektör på Siemens Industrial Turbomachinery.

**SIEMENS** har koncentrerat mycket av sin globala utveckling och tillverkning av gasturbiner till Finspång. Här finns en komplett verksamhet som spänner hela vägen från första idé till produktion och eftermarknad.

– Vi har medarbetare inom ett hundratal olika yrken. Det är allt från produktion till disputerade forskare, berättar Mats Rosander.

Siemens är världsledande på gasturbiner, vilket lite förenklat kan beskrivas som jetmotorer för produktion av el och värme eller för att pumpa olja och gas. De största turbinerna ger 60 MW. Tillsammans med en ångturbin och panna kan de leverera en verkningsgrad på över 90 procent.

– Gasturbiner är en allt viktigare del av en grönare framtid, säger Mats Rosander.

Visserligen drivs dagens gasturbiner med fossila bränslen, men

i nio fall av tio är det naturgas, som har betydligt lägre miljöpåverkan än alternativen.

Ett naturgasdrivet gasturbinkraftverk kan i många fall halvera koldioxidutsläppen jämfört med kol.

Samtidigt är gasturbinerna en förutsättning för satsningar på förnybara energikällor som sol, vind och vatten.

– Det måste finnas reserver när solen inte lyser och vinden mojar.

En gasturbin är i full produktion på några minuter.

Ett annat viktigt område är elektrifiering i länder där infrastrukturen fortfarande är under uppbyggnad, t ex i Afrika.

– Gasturbiner är ofta det effektivaste och minst miljöpåverkande alternativet för att få el till matlagning, belysning, mobilnät, vattenpumpar och annat som

krävs för att förbättra livsvillkoren för många människor.

Siemens är ett företag med innovation i generna. Verksamheten i Finspång startade redan 1913 av uppfinnarbröderna Birger och Fredrik Ljungström som bland annat var upphov till Ljungströmsturbinen. Siemenskoncernens grundare Werner von Siemens var upphovsman till en mängd innovationer i elektricitetens begynnelse, bland annat till visartelegrafen.

På Siemens i Finspång arbetar idag över 400 personer med forskning och utveckling. Några av de mest spännande områdena man tittar på just nu är hur man kan spåda ut naturgasen med till exempel vätgas för att pressa ner emissionsnivåerna ytterligare. För att kunna göra det behöver strukturerna inne i komponenterna vara så delikata att de bara kan tillverkas med hjälp av 3D-skrivare.

– Vi utgör ett Competence Center inom Siemens för 3D-utskriften i metall och gör stora investeringar i den verksamheten. Redan nu används vi metoden för att reparera komponenter på bråkdelen av tiden det har tagit tidigare.

Det är inspirerande att vi med en så lång historia fortfarande kan vara i teknikens framkant.



SICK är en världsledande leverantör av sensorer och sensorlösningar för industriella tillämpningar. SICK-koncernen har ca 8000 anställda runt om i världen och huvudkontoret ligger i Waldkirch, Tyskland. SICK i Linköping är kompetenscenter för Machine Vision. Teknikområdet består av 3D-avbildning och mjukvara för bildanalys och visualisering. I mer än 30 år har SICK i Linköping framgångsrikt utvecklat och levererat teknikledande produkter inom 2D och 3D vision, liksom systemlösningar för tex robotstyrning och kvalitetskontroll. SICK i Linköping har ca 70 anställda och finns i Mjärdevi Science Park. SICK i Linköping är en dynamisk arbetsplats med mycket motiverade medarbetare som driver forskning, utveckling och marknadsföring inom Machine Vision. Utmärkande för företaget är en hög kompetensnivå kombinerat med en kultur av samarbete i en internationell miljö. Respekt, tillit och en strävan efter att ha balans i livet är viktiga värderingar hos SICK i Linköping.



**SICK**  
Sensor Intelligence.

SICK IVP AB, Wallenbergs gata 4, SE-583 30, Linköping Sweden  
+46 13 362 100, info@sickivp.se, www.sick.se



Skäggetorps Centrum 1A, 4 vån, 58642 Linköping  
070-168 00 77 • www.infokomp.se

**STORMTRIVS**  
Tid över till annat

Låt inte vardagsbestyren ta över. Med hög kvalitet hjälper vi er med:

- Hemstäd • Företagsstäd
- Storstäd • Flyttstäd • Fönsterputs

miljödiplom  
www.stormtrivs.se

013-465 50 50  
www.stormtrivs.se

Olympia Da Vinci satsar högt för att tillfredsställa gästernas önskemål.

Vi lagar rätter från det Italienska och Grekiska köket.



- Matlagningskvällar • Vinprovafton • Catering
- Konferensmöjligheter • Festväning
- Italienskt Svenskt julbord

Välkommen till en härlig smakupplevelse



Medelhavskrog och bar

Bielkegatan 1, Linköping Tel. 013-121 121  
www.olympia-davinci.se, Nära SAAB Arena/Resecentrum



Flerbostadshusen på det gamla regementsområdet har fått mycket beröm, inte minst för genomtänkta gårdar, gångstråk och annat som gör det till ett av Linköpings mest populära bostadsområden.

Bakom förädlingen står bland annat fastighetsutvecklaren Bonava.

– Bra bostäder är mer än byggnader. Det är helheten som gör att människor trivs, säger Anders Rosell, fastighetsutvecklare på Bonava i Linköping.

## Bonava skapar plats för livet i Linköping

**BONAVA** köpte hela det gamla regementet, sanerade marken efter hundra års militär verksamhet, byggde vägar och har fram till nu färdigställt 1 200 bostäder tillsammans med fem andra bolag. I området finns idag både hyresrätter och bostadsrätter.

– För Bonava är helheten viktig, vi vill skapa attraktiva hem och områden där det finns goda förutsättningar för människor att leva sina liv och trivas. Att ta ett socialt ansvar och även driva utveckling utifrån övriga hållbarhetsperspektiv är en självklarhet för oss, säger fastighetsutvecklaren Anders Rosell.

Av den anledningen har Bonava gått över till en miljömärkning

som alla känner till, utan förvirrande kravnivåer.

– Vi använder Nordens officiella miljömärkning Svanen som ställer höga krav på material och energiförbrukning, berättar Lisa Åkesson, marknadsansvarig i Linköping.

Bonavas bostadsrätter i Södra Ekkällan i Linköping är eftertraktade och slutsålda. Men det kommer fler. I början av 2018 godkände kommunen detaljplanen för ytterligare en etapp. Här blir det mellan 500 och 600 lägenheter. Först ut är Tinnerbäckens Vy med 28 lägenheter, 2–4 rum i åtta våningar och gemensam takterrass som bjuder vidunderlig utsikt och relaxavdelning med bastu.

– På ena sidan finns naturreservatet Tinnerö eklandskap, på den andra staden. Samtidigt är det nära till universitet och sjukhuset, säger Anders Rosell.

Det som redan byggts i området visar att Bonava lägger stor vikt vid hela livsmiljön. Här finns parkstråk och goda möjligheter för uteaktiviteter, t ex parkour, liksom förskolor och skolor samt service på nära håll. Här handlar det om att de boende trivs, bor kvar och, när den dagen kommer, kan sälja en attraktiv bostad.

Namnet Bonava står för boendet och den levande platsen runt omkring. Mer information om Bonava, Tinnerbäckens Vy och kommande projekt finns på [bonava.se](http://bonava.se).

## Vuxen utbildning utan kostnad

Det är aldrig för sent att utbilda sig till drömjobbet. Åtminstone inte för den som bor i Linköping.

– Linköping är ovanligt generös med vuxenutbildning, säger Kristina Buhre, enhetschef för Infokomp.



Infokomp har resurserna för att utbilda vuxna inom många områden. Gratis för dig som bor i Linköping.

**INFOKOMP** utbildar vuxna på uppdrag av Linköpings kommun. Kommunen står för kostnaden.

– Varje elev har en individuell studieplan och kan starta när som helst, säger Kristina.

Utbildningslokalerna finns i Skäggetorp och här erbjuds kurser på grundläggande och gymnasienivå. För den som vill specialisera sig finns ett brett utbud av distanskurser, t ex företagsekonomi, webbutveckling och ledarskap. Totalt är det cirka 200 olika kurser.

– Många läser på distans samtidigt som de arbetar. På så sätt kan man utan studielån förbättra sin kompetens för att gå vidare i yrket eller förbättra sitt gymnasie-

betyg för att komma in på högskola, tipsar Kristina.

Distansutbildningen sker via en lärplattform på nätet, med stöd av lärare. Två besök på skolan ingår, vid starten och slutprovet, och dessutom kan den som vill få personlig handledning.

Infokomp erbjuder även prövning av kunskaper om man har en gammal utbildning eller skaffat sig kunskaperna på egen hand. Resultatet av prövningen har samma värde som ett vanligt gymnasiebetyg. Mer information finns på [www.infokomp.se](http://www.infokomp.se). Ansökningarna går genom kommunen, [www.linkoping.se/vuxenutbildning](http://www.linkoping.se/vuxenutbildning) välj enhet Infokomp.



### JOUR DYGNET RUNT

- Avlopps spolning
- Underhållspolning till fasta priser
- Felsökning/kamerainspektioner
- Slamsugning dagvatten brunnar m.m
- Tanksaneringar
- Torrsugning av sand,spån m.m
- Industrisaneringar
- Rengöring av vattenkällor
- Sanering lantbruk

013-841 45 • 011-28 75 80

[www.sanero.se](http://www.sanero.se)

Industri-, lager- och kontorsfastigheter



**Rent a Tent®**  
LINKÖPING-NORRÖPING

MÖBLER | STÅBORD | BÄNKSET | DUKAR | PORSLIN  
GRILL | KYL | SCEN | LÄKTARE | LJUD | LJUS | BILD  
EVENEMANGSTÄLT | PARTYTÄLT | GOLV | MATTOR

[www.rentatent.se](http://www.rentatent.se)

# Ökad tillväxt med mer östgötsk mat

Regeringen har sjösatt en nationell livsmedelsstrategi för att se till att svensk matproduktion ökar och blir mer konkurrenskraftig, skapar hållbar tillväxt, jobb och värden för hela samhället. I Östergötland har Vreta Kluster fått ansvaret att koordinera verkställandet av Östergötlands regionala livsmedelsstrategi. Nu är arbetet i full gång för att bidra till att öka både produktionen och konsumtionen av östgötsk mat.

det idag cirka 1900 portioner luncher/middagar per dag och ett av målen till år 2025 är att minst 80 procent av upphandlade livsmedel ska vara svenskproducerade.

I februari 2018 anordnade Vreta Kluster "Världens viktigaste dag", som ett startskott för arbetet med den regionala livsmedelsstrategin. Region Östergötland och Länsstyrelsen i Östergötland möjliggör satsningen och Vreta Kluster skapar infrastrukturen för arbetet. Utvalda representanter inom de fyra fokusområdena kund- och konsument, konkurrenskraft, offentlig upphandling och trygghet, kommer att vara support åt alla i Östergötland som deltar i förverkligandet av strategin.

Nu arbetar grupperna intensivt med handlingsplaner, projekt och kommunikation för att år 2020 ha skapat ett mer konkurrenskraftigt Östergötland. Tanken är att företag och organisationer verkar tillsammans och genom ökad innovation och utveckling i livsmedelssektorn bidra till att nå målen med strategin. Livsmedelsstrategin är något som berör alla, från producenten och politikern till konsumenten. Vi behöver alla en trygg livsmedelsförsörjning och bra mat på bordet. Läs mer här: [www.vretakluster.se/livsmedelsstrategi](http://www.vretakluster.se/livsmedelsstrategi)

**ÖSTERGÖTLAND** är beroende av en fungerande och hållbar livsmedelsproduktion för utveckling, tillväxt och sysselsättning. Därför initierade Landshövding Elisabeth Nilsson en regional strategi, vilket bland annat innebär att öka utbudet av svenska och lokalproducerade livsmedel i offentliga miljöer, som på sjukhus och i skolor. På regionens sjukhus serveras



– Vi vässar kundernas konkurrenskraft genom att tillföra specialistkompetens, säger Fredrik Landberg, VD för Sylog Öst i Linköping.

## Sylog gick från 0 till 42 på tre år

Sylog kom till Linköping 2015 och har idag 42 konsulter i regionen.

Förklaringen till den snabba tillväxten är dels förvärvet av Atero för ett år sedan, men också att våga vara annorlunda.

– Vi är inte tillväxtorienterade, säger Fredrik Landberg, VD för Sylog Öst i Linköping.

**SVARET KAN TYCKAS** bakvänt när det handlar om ett synbart snabbt växande företag. Fredrik förklarar:

– Vi är långsiktiga och det vi gör är att hjälpa företag att ta utvecklingssteg. Vi går ofta in och hjälper till i förändrings- och utvecklingsprojekt. När vi avslutar uppdraget lämnar vi kvar kunskap och arbetssätt.

Sylog är specialistkonsulter inom mjukvaru- och systemteknik. Företaget kan gå in med enskilda konsulter eller hela team, som arbetar från Sylogs kontor eller på plats hos kunden. Genom att speja kundens kompetens under kortare eller längre

perioder, hjälper vi dels till med att nå de uppsatta målen, samtidigt som vi etablerar nya rutiner för organisationen.

Det här är ett arbetssätt som uppskattas av allt fler kunder, så även i Linköping.

Sylog har kontor i Stockholm, Göteborg och Linköping, med över 400 konsulter på landets ledande företag. I Linköping dominerar systemteknik och av förklarliga skäl med stort inslag av flyg och försvar. Oavsett om det gäller mjukvaruutveckling inom telecom, frontend, inbäddade system eller mobilapplikationer så finns hela koncernens samlade kompetens tillgänglig för våra kunder.

En annan framgångsfaktor är att Sylog attraherar duktiga konsulter som vill mer än att leverera det förväntade. Det som lockar är bland annat företagets syn på yrkesrollen.

– Det är ett kreativt yrke som bygger på passion och kunskap. Genom att ge de anställda frihet att påverka sin egen situation kan vi locka till oss dem som älskar teknik och håller sig uppdaterade om arbetssätt och teknologier, säger Fredrik. När det gäller kreativa yrken är anställning inte alltid den rätta formen. Därför är Sylog även öppna för att egna företagare arbetar genom dem.

Mer information finns på [www.sylog.se](http://www.sylog.se).



**SIEMENS**

**Morgondagens energiförsörjning utvecklas i Finspång.**

[www.siemens.se/sit](http://www.siemens.se/sit)

Att skapa effektiv energiförsörjning för allt fler – med allt mindre koldioxidutsläpp – är den stora utmaningen för oss på Siemens Industrial Turbomachinery. Vill du också vara med och hitta svaren på några av vår tids viktigaste frågor? Välkommen till Siemens och Finspång.

[www.siemens.se](http://www.siemens.se)



I år delas Östgötapriset ut för tredje gången. Priset på sammanlagt 175 000 kr uppmuntrar bra idéer som gör det tryggare och bättre att leva och verka i Östergötland.

Östgötapriset uppmuntrar varje år människor som gör det tryggare att leva och verka i Östergötland.

## Priset till dem som gör livet tryggare i Östergötland

**ÖSTGÖTAPRISET** var tänkt som en treårig satsning, men kommer att få en fortsättning.

– Priset lyfter fram många positiva drivkrafter i Östergötland. Vi vill fortsätta uppmuntra och lyfta dessa initiativ, säger Tommy Eklöf, hållbarhetsansvarig på Länsförsäkringar Östgöta.

Bidragen bedöms utifrån om det finns ett engagemang utöver det vanliga, om initiativet tydligt bidrar till ökad trygghet och gemenskap i Östergötland och har ett hållbart förhållningssätt. Priset kan delas ut till enskilda personer, ideella föreningar, företag och andra organisationer.

2017 fick förstapristagaren Novahuset 100 000 kr och resterande delades mellan tre andra initiativ.

Novahuset är en ideell förening som ger stöd och rådgivning till personer som utsatts för sexuella övergrepp. Vidare arbetar man att få bort myter och skadliga attityder som skuldbelägger offer för övergrepp.

Övriga pristagare var Locker Room Talk, Good News of Norrköping och Under Kevlaret. De sistnämnda arbetar mot machokulturen och med killars psykiska hälsa.

– Under Kevlaret sökte även 2016 och var då en av de nominerade. Vem som helst kan söka, även tidigare nominerade och pristagare, säger Tommy.

Mer information om priset finns på [www.lansforsakringar.se/ostgota/ostgotapriset/](http://www.lansforsakringar.se/ostgota/ostgotapriset/)

”Tillsammans skapar vi trygghet och möjligheter”. Så lyder Länsförsäkringar Östgötas vision. Bolaget ägs av 200 000 sakförsäkringskunder i Östergötland. Verksamheten styrs utifrån östgötarnas långsiktiga intresse och spänner över de viktigaste grundpelarna i livsekonomin – försäkring, bank och fastighetsförmedling.

Det lokala kundägandet skapar djup förankring i regionen med goda möjligheter att påverka bolagets framtid. När bolaget gör ett bra överskott kan pengar betalas tillbaka till kunderna i form av återbäring. 2018 delar våra sakförsäkringskunder på 234 miljoner kronor.

## UTVECKLAR SMARTA PRODUKTER OCH FABRIKER

Oavsett om du behöver effektivisera din produktion eller utveckla en produkt, ny teknik och digitalisering är viktiga framtidsfaktorer att räkna med!

Prevas AB  
Stora Torget 1  
582 19 Linköping  
013-32 86 00

**Prevas**  
[www.prevas.se](http://www.prevas.se)

CloudMe  
Dina filer där du är

Chansa inte! Välj en helsvensk GDPR-säker molntjänst som gör dina företagsfiler tillgängliga via mobilen, surfplattan och datorn.

Pröva gratis på [cloudme.com](http://cloudme.com)



baks<sup>co</sup>

Personligare revision och rådgivning.

Välkommen till.baks!

013-32 70 270 • [www.baks.se](http://www.baks.se)

## Доверяйте нам

Lystring!  
Främmande aktörer från [redacted] har setts i Västervik.  
Vaksamhet rekommenderas vid val av it-leverantör.

Hos oss är din data trygg. Vår serverhall ligger djupt ner i Västralunds urberg, i en atombombssäker försvarsbunker.  
Här får du allt it-stöd du behöver av The Good Guys.  
Molntjänster såväl som PC-support på ditt kontor.  
Ring så får du veta mer: 0490-81 90 83.  
Obs! Se i synnerhet upp för [redacted].

[www.valvea.se](http://www.valvea.se)

THE GOOD GUYS IN VÄSTERVIK

# Deep Learning från SICK driver industrins digitalisering

SICK är en global koncern som tillhandahåller högteknologiska och smarta sensorer och lösningar inom industriell produktion och logistik. Fokus ligger nu på den pågående digitaliseringen av industrin som kallas Industrial Internet of Things eller Industry 4.0.

**DET HANDLAR OM** uppkopplad och helautomatisk produktion, med avancerade sensorer, robotar och artificiell intelligens. Ursprungligen är SICK i Linköping en avknoppning från Linköpings universitet, med vilket man har ett nära samarbete.

Enheten i Linköping ligger i utvecklingsfronten för bland annat robotik och Deep Learning. Det senare innebär att istället för att explicit programmera vad en dator eller robot ska utföra så kan den lära sig från exempel, och sedan agera på nya osedda fall.

– Deep Learning har på senare

år nått stor framgång inom bland annat vision och kan användas till problem som tidigare inte varit möjliga att lösa, säger Erik Ringaby som arbetar med Deep Learning.

Exemplen är många på hur tekniken kan och kommer att användas. Rickard Ekberg, som leder utvecklingen inom robotik, ger ett: – Tidigare behövde man lägga upp komponenterna i god ordning för att robotar skulle kunna identifiera, greppa och montera dem. Med den nya tekniken kan roboten själv hitta rätt i en låda fylld med blandade, olika och till och med helt okända delar.



SICK IVP i Linköping ligger i utvecklingsfronten inom robotik och Deep Learning. Här kalibreras en robot mot en visionkamera.

Här spelar SICK:s kompetens inom bildbehandling stor roll. Företaget utvecklar bland annat 3-dimensionella höghastighetskameror, som t ex används för okulärbesiktning av hela tågset under gång. Den senaste versionen levererar 60 000 bilder i sekunden.

Hela den här trycksaken skulle kunna fyllas med exempel på tillämnningar. I sammanfattning handlar det om intelligenta och helautomatiska lösningar för flexibel produktion och logistik, som gör det möjligt att uppfylla visionen om enstyckstillverkade produkter utifrån kundens önskemål, snabbt och resurssnålt.

SICK driver utveckling i forskningsfronten. Här finns inga färdiga svar på frågorna utan dem hittar man i nära samarbete med kunderna. Det betyder också att personalen har en friare arbetsituation än i mer uppstyrd utvecklingsmiljöer.

– Företaget avsätter tid för att medarbetarna ska kunna utforska nya teknologier och idéer som intresserar dem men som inte ryms inom ramen för pågående projekt. Det kallas Exploration Day och ibland blir det koncentrerat till en hel vecka, berättar Rickard.

Personalen som den viktigaste resursen är ett mantra för många. På SICK är det bokstavligen så. En verksamhet som hela tiden utmanar gamla lösningar och hittar nya är helt beroende av kreativa medarbetare som vågar ge sig ut på okänd mark.

Det är en av förklaringarna till att SICK flera året i rad placerat sig i topp i Great Place to Work. Det är en certifiering med ranking av arbetsmiljön. 2017 utsågs SICK IVP i Linköping till en av de bästa arbetsplatserna i Sverige och Europa.



**VårgårdaHus**

*Ditt hem som du vill ha det*

Raymond Jennergö  
Tel. 0705-82 38 09

*Vi kan fastigheter!*

**estate**  
CONCIERGE

Fastighetsförvaltning  
Fastighetsutveckling  
Ekonomi  
BRF-förvaltning  
Bygg- och projektledning  
Drift och skötsel

www.estatecon.se | info@estatecon.se

Rikstäckande

experter på att sälja

ägarledda företag



Exitpartner är en rikstäckande och oberoende mäklarorganisation som är specialiserad på ägarledda bolag.

Läs mer på [www.exitpartner.se](http://www.exitpartner.se) eller kontakta Roger Eriksson i Linköping, tel 070-328 50 05. Välkommen!

**exitpartner**  
företagsmäklaren

**Vasa tandhälsa**

013-13 14 74 • Götgatan 35 Linköping  
[www.vasatandhalsa.se](http://www.vasatandhalsa.se)

**Tandvård med omsorg & kvalitet  
för hela familjen**

Tandläkare Carina Kjellberg  
Tandläkare Zaklina Rotting  
Tandhygienist Malin Jonsson



Tandvård • Implantat • Hygienist • Tandblekning



**ÖSTGÖTA  
MOBILKRANAR AB**  
LYFT & SPECIALTRANSPORTER

011-125 125 • [www.ostgotamobilkranar.se](http://www.ostgotamobilkranar.se)





## FRÅN GÅRD TILL GAFFEL

I Tornby, strax bakom Tornet, ligger HKScan som är en av Nordens största livsmedelsproducenter med en verksamhet som består av slakt och styckning av nötdjur och lamm samt tillverkning av kött- och charkprodukter. Produkterna tillverkas under ett av Sveriges mest välkända varumärken; Scan.

### LOKAL FÖRANKRING – OMTANKE FRÅN GÅRD TILL GAFFEL

– HKScan följer produkterna från gård till gaffel och är länken mellan lokala gårdar och miljontals konsumenter. I slakteriet behandlas djuren med omsorg och respekt och de medarbetare som arbetar med levande djur har en särskild djuromsorgsutbildning. Våra egna rådgivare samarbetar med djurleverantörerna för att få bästa möjliga råvara. Lokal förankring är något som också efterfrågas av våra kunder och konsumenter, säger anläggningens platschef **Dana Sharif**.

Det har HKScan tagit fasta på och erbjuder ett gårdsgris-sortiment, där

det på förpackningen går att se vilken gård djuret vuxit upp på. Sverige har en god djuromsorg, friska djur och EU:s lägsta användning av antibiotika. Friska djur växer snabbt vilket är en klimatfördel eftersom det då går åt mindre foder. Foderodlingen är ofta den största källan till utsläpp av växthusgas från djurhållningen, fortsätter Dana.

### HKSCAN SÄTTER KVALITET OCH SÄKRA LIVSMEDEL FRÄMST

– För att säkra goda kvalitetsprodukter besiktigas all djur som kommer till slakteriet av en veterinär. En besiktning som sker parallellt med vår egen kvalitetskontroll vilket tillsammans ger förutsättningar för en bra råvara. Råvaran förädlas till delar eller användas för tillverkning av charkprodukter. Både tillverkning av charkprodukter och paketering av kött är noggrant övervakade processer som kombinerar genuint hantverk med moderna processtekniker. Tillverkningen sker kontrollerat och under höga hygienkrav, beskriver Dana.



## ETT STANDARDISERAT ARBETSSÄTT

**2**009 påbörjade HKScan resan mot en LEAN-inriktad verksamhet. Linköpingsanläggningen är basen för införandet av förbättringsgrupper, 5S, standardiserat arbetssätt, förtroendefullt samarbete och införandet av OEE (Overall Equipment Effectiveness).

– Med hjälp av förbättringsgrupper vill vi ta tillvara våra anställdas kunskaper om processerna och utrustningen de hanterar varje dag. En uppgift för dessa grupper är att skapa en standard, ett "bästa kända arbetssätt", för de olika arbetsmomenten, förklarar **Dana Sharif**.

Linköping är också pilotanläggning för införandet av OEE-mätningar.

– Med hjälp av mätningarna har vi lärt känna vår utrustning bättre. Det har medfört att vi har fått en helt annan möjlighet i förbättringsarbetet.

Sedan två år tillbaka hålls dagliga så kallade tavelmöten i organisationen.

– Vi har tre nivåer på mötena och all information från produktionen finns tillgänglig på den högsta nivån efter bara någon timme. Strukturen med tavelmöten är igång på alla svenska anläggningar och börjar nu även införas på HKScans anläggningar i Finland, berättar Dana.



## EN VÄG IN PÅ ARBETSMARKNADEN

Linköping arbetar drygt 600 medarbetare varav många har en lång karriär inom företaget. Varje år anställer HKScan omkring 150 semestervikarier.

- Vi är stolta över att kunna erbjuda så många personer arbete. De flesta är ungdomar som får sin första arbetslivserfarenhet, och det är givetvis ett stort ansvar att ta emot så många unga medarbetare, beskriver HR-generalist **Emmy Tjellmander** som arbetar med rekryteringen av semestervikarier.

Produktionsledaren och före detta huvudskyddsombudet Stefan Svensson är en av dem som arbetar med mottagandet.

- Vi har sedan flera år tillbaka jobbat med mentorer som hjälper våra semestervikarier lite extra till rätta. Nytt

för i år är att vi också anställer medarbetare som ännu inte har fyllt 18 år, något som innebär ett gediget arbete med att riskbedöma arbetsmomenten.

- Att lägga ner de här arbetet känns extra roligt när merparten av medarbetarna som arbetat hos oss tidigare somrar vill komma tillbaka. Vi vet också att många rekommenderar oss som arbetsgivare till andra, avslutar Emmy Tjellmander.

**Mer information om  
HKScan finns på  
[hkscan.com](http://hkscan.com)  
och  
[framtidenskott.se](http://framtidenskott.se)**



*Vi är Linköping City Airport – din flygplats*

### BRA

I 10 år har vi vinkat av och välkomnat över 1 miljon KLM resenärer. Vi är en stor flygplats i litet format, där bra samarbeten ger trygghet och mervärden för våra resenärer.

### BÄTTRE

Vi är kända för service i toppklass! Smidig incheckning, härlig atmosfär, trevlig business lounge och korta avstånd mellan terminal och parkering. Samtidigt strävar vi hela tiden efter att göra allt lite bättre, bekvämare och mer prisvärt.

### BÄST

Upp till 3 dagliga och välplanerade avgångar med KLM, ger dig bästa vägen till Amsterdam där fantastiska förbindelser skapar tusentals möjligheter att nå destinationer över hela världen.



[www.linkopingcityairport.se](http://www.linkopingcityairport.se)



## *Idéer växer där människor trivs.*

De har något gemensamt; ett av världens mest avancerade flygplan och uppstickarna på vår allt mer uppmärksammade startup-scen. Det finns något som förenar dem: kreatörerna, cleantech-pionjärerna, konstnärerna. De frodas i samma innovativa mylla, med en självklar inställning till samarbeten över gränserna. Kanske är det så enkelt att idéer växer som bäst där människor trivs?

[eastsweden.se](http://eastsweden.se)

**EAST  
SWEDEN**